

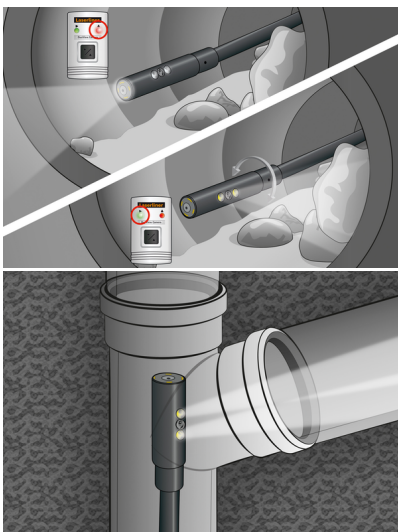
VideoFlex G4 Duo



Professionelles Videoinspektionssystem mit wechselbaren Ansichten

Das professionelle Videoinspektionssystem ermöglicht visuelle Kontrollen an schwer zugänglichen Stellen, beispielsweise in Rohrleitungen, Wandhohlräumen und Kraftfahrzeugen. Der Anwender hat eine einfache räumliche Orientierung durch intuitives Drehen der Basiseinheit. Mit effektiver LED-Objektbeleuchtung gelangen selbst unter schlechten Bedingungen aussagekräftige Aufnahmen. Aufgrund einer naturtreuen Wiedergabe von Farben wird eine realitätsnahe Darstellung geboten. Front- und Seitenkamera erlauben ein schnelles Wechseln der Ansicht per Knopfdruck. Details lassen sich über die Zoom-Funktion klar erfassen. Das ergonomisch designte Gerät liegt gut in der Hand und ist auch bei längeren Arbeiten angenehm zu nutzen. Acht verfügbare Sprachen und die wechselbare Kameraeinheit sorgen für vielfältige Einsatzmöglichkeiten. Eine SD-Speicherkarte dient zur Dokumentation und die USB-C-Schnittstelle zum Auswerten der Bilder und Videos.

- Effektive Problemlokalisierung hinter oder in Gegenständen, Wänden, Leitungen, Hohlräumen



TECHNISCHE DATEN

DURCHMESSER	ø 9 mm
KAMERAKOPF	
AUFLÖSUNG KAMERA	640 x 480 Pixel
SICHTFELD (FOV)	57
SCHÄRFENTIEFE (DOF)	Front: 3 ... 5 cm / Seite: 1 ... 5 cm
BILDSCHIRMTYP	3,5" TFT-Farbdisplay
AUFLÖSUNG DISPLAY	320 x 240 Pixel
BILDFORMAT	JPEG
LÄNGE SONDE	1 m
BELEUCHTUNG	5 Helligkeitsstufen
DIGITALZOOM	2-fach Digitalzoom in 20% Schritten
SPEICHER	Micro-SD Speicherkarte bis 16 GB
SCHNITTSTELLE	USB
ANSCHLÜSSE	USB Typ C Video-Ausgang Cinch
STROMVERSORGUNG	USB Typ C 5V / 2A Li-Ion Akkupack 3,7V / 2,8Ah
ABMESSUNGEN (B X H X T)	181 mm x 207 mm x 96 mm
GEWICHT	342 g (inkl. Akkupack)

