

Le Tramex Moisture Encounter est un humidimètre à double profondeur non destructif permettant de mesurer et d'évaluer instantanément l'humidité. Pénétration profonde jusqu'à 30 mm (1 1/4") et faible profondeur de pénétration jusqu'à 10 mm (3/8"). 5 niveaux de sensibilité : Bois et bois de charpente / Faible profondeur / Cloisons sèches et toiture / Plâtre et carrelage / Maçonnerie, ce qui rend le Moisture Encounter idéal pour tester dans et à travers une large gamme de matériaux dans l'enveloppe du bâtiment.

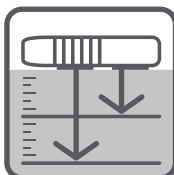


Code de commande du produit : ME5

CARACTERISTIQUES



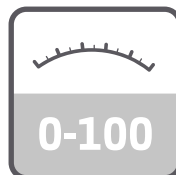
NON DESTRUCTIF



DOUBLE PROFONDEUR



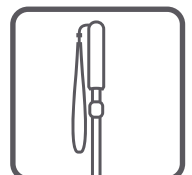
GAMME DE LECTURE BOIS %MC



GAMME DE LECTURE COMPARATIVE



APPLICATION D'ACCOMPAGNEMENT

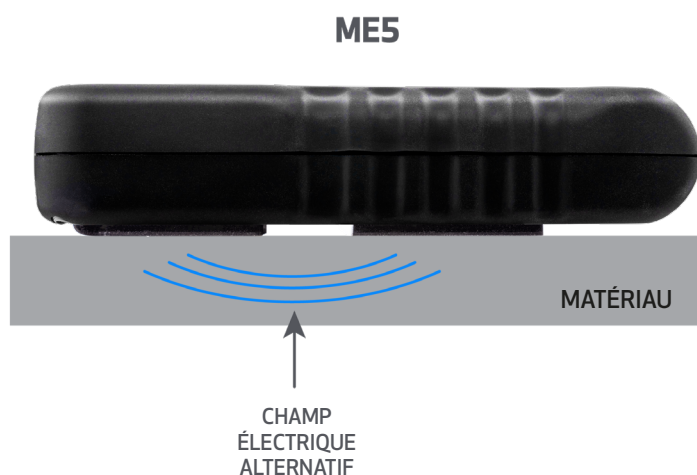


RALLONGE TÉLESCOPIQUE (en option)

FONCTIONNEMENT

Le Moisture Encounter détecte et évalue les conditions d'humidité dans divers matériaux de construction en mesurant de manière non destructive l'impédance électrique. Un signal électronique basse fréquence est transmis dans le matériau via les électrodes à la base de l'instrument. La force de ce signal varie proportionnellement à la quantité d'humidité dans le matériau testé.

Le Moisture Encounter détermine la force du courant et la convertit en une valeur de teneur en humidité, l'affichant sur un grand cadran analogique clair.



UTILISATIONS

Utilisé et approuvé par des générations de professionnels dans le monde entier dans le but de:

- Localiser les problèmes liés à l'humidité à l'intérieur et derrière une variété de matériaux de construction dans l'enveloppe du bâtiment.
- Cartographie de l'étendue des dommages causés par l'humidité aux bâtiments.
- Surveillance des conditions de séchage progressif dans le processus de séchage des matériaux de construction et des surfaces.
- La pénétration à double profondeur permet de comparer l'humidité de la surface et du noyau et d'éliminer l'influence du substrat dans le test des revêtements.



SPÉCIFICATIONS

Taille:	160mm x 85mm x 38mm (6.3 x 3.5 x 1.5 pouces)
Poids:	270g (9.5oz)
Fabrication:	ABS corps
Alimentation:	2 x AALR6 ALKALINE (incluses)
Affichage:	Analogique
Profondeur de pénétration:	
Signal peu profond:	jusqu'à 10mm (3/8")
Signal profond:	jusqu'à 30mm (1 1/4")

PLAGE DE MESURE

Taux d'humidité du bois:	5 to 30%
Échelle de référence pour les matériaux de construction:	0 to 100

Application gratuite disponible pour téléphone mobile et tablette :

