

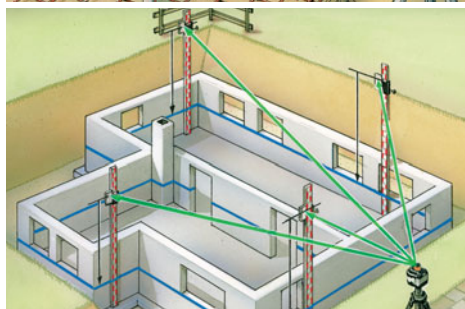
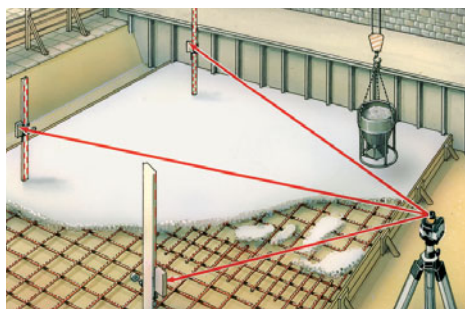
Laserliner®

SensoLite 410 Set



Hochleistungs-Laserempfänger mit extra großem Empfangsbereich für rote und grüne Rotationslaser

Rev.0511



- **Extrem lange Laser-Empfangseinheit** zum schnellen Erfassen des Lasers auf großen Distanzen.
- **Robustes, wasserdichtes Gehäuse** mit starken Kopf- und Seitenmagneten.
- **LC-Displays auf Vorder- und Rückseite** sowie akustische Melodien zeigen die Höhe des Laserstrahls an. LC-Display vorne beleuchtet.
- Für die Fernerkennung gibt es sehr helle **3-farbige LED's**. Diese sind vorne, hinten und seitlich angeordnet.
- **Versus Funktion:** Der Empfänger überwacht die Referenzhöhe des Rotationslasers und verhindert damit Fehlmessungen. Optische und akustische Signale zeigen an, wenn der Laserstrahl die Referenzhöhe verlässt, z.B. durch äußere Einwirkungen auf den Rotationslaser.
- **Extrem lauter Piezo-Sumnton** möglich
- **Verbesserte Universalhalterung** mit Dosenlibelle
- **400 m Empfangsbereich** für rote und grüne Laser

TECHNISCHE DATEN

EMPFANGSBEREICH

1 - 400 m (abhängig vom Rotationslaser)

LÄNGE EMPFANGSEINHEIT 124 mm

ERFORDERLICHE ROTATIONS-DREHZAHL
300 - 1100 U/min

WASSER- UND STAUBSCHUTZ IP 67

STROMVERSORGUNG
Battery 1 x 9 V Block

ABMESSUNGEN (B x H x T)
ohne Halterung 75 x 160 x 31 mm

GEWICHT
mit Batterien / ohne Halterung: 0,29 kg



Wasser- und staubgeschützt nach IP 67



Für rote und grüne Laser max. 400 m



Kopf- und Seitenmagnete



Beleuchtetes LC-Display, superhelle Signal-LED's



SensoLite 410 Set
inklusive Universalhalterung + Batterie

ARTIKEL	ARTIKEL-NR	EAN-CODE	VE
SensoLite 410 Set	028.75	4 021563 677214	1

HIGH SPEED

