

# Laserliner

## TESTEURS ÉLECTRIQUES

Présentation des produits 2019/20



**4** YEARS WARRANTY  
JAHRE GARANTIE

CERTIFIED DESIGN AND QUALITY



### Testeurs de piles, phase, tension et multimètres

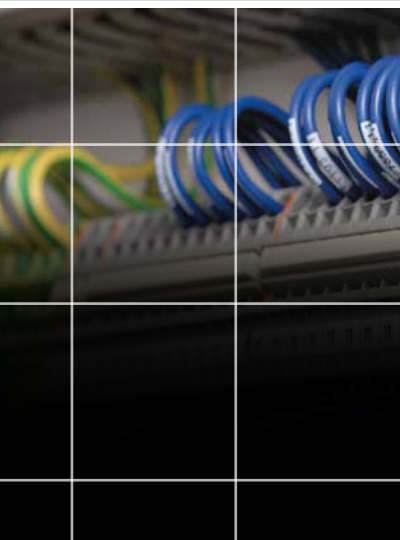
# DOMOTIQUE ET ELECTROTECHNIQUE

Testeur de tension sans contact, multimètre entièrement protégé ou détecteur de ligne universel : les artisans exigeants connaissent les fonctions variées des appareils de contrôle électriques et trouvent ici l'instrument de mesure adapté à chaque utilisation. Le guide vous donne une vue d'ensemble des domaines de travail et des segments de contrôle électriques.



## Vue d'ensemble

Domaines de travail	ActivePen	AC-Check	Active Finder Plus	Active Finder XP	ActiveTester	ActiveMaster	ActiveMaster Digital	MultiMeter-Home	MultiMeter	MultiMeter-PocketBox
<b>Détection AC</b>	200 - 600 V Sans contact	5 - 1000 V Sans contact	24 - 1000 V Sans contact	12 - 1000 V Sans contact		110 - 230 V	110 - 230 V			
<b>Localisation</b> Câbles électriques / Lignes métalliques										
<b>Vérification</b> Test de bon fonctionnement / Test de passage	Phase	Phase	Phase	Phase		Passage / Phase	Passage / Phase		Diodes	Passage / Diodes
<b>Identification</b> Tensions					12, 24, 36, 50, 120, 230, 400 V	12, 24, 36, 50, 120, 230, 400, 690 V	12, 24, 36, 50, 120, 230, 400, 690 V	Test piles alcalines	Test piles alcalines, NiMH	
<b>Quantification</b> Unités							5 - 690 V	V, A, Ω	V, A, Ω	V, A, Ω
<b>Catégories de surtension</b> CAT	CAT III 600V	CAT III 1000V	CAT III 1000V	CAT IV 1000V	CAT III 400V	CAT II 1000V CAT III 1000V CAT IV 600V	CAT II 1000V CAT III 1000V CAT IV 600V	CAT III 300V	CAT III 300V	CAT III 300V



# Multimètres et appareils de recherche des conduites

**Détection**

Détection des champs alternatifs électriques

**Localisation**

Localisation des trajets des câbles avec un émetteur et un récepteur

**Vérification**

Test de bon fonctionnement / Test de passage

**Identification**

Identification des tensions

**Quantification**

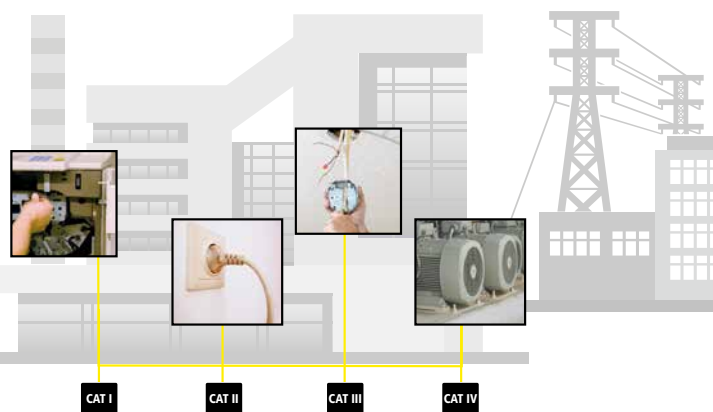
Détermination des grandeurs électriques

**Catégories de surtension**

Classification de la sécurité de la tension de travail et des pics de tension

Grandeur électrique	Désignation	Unité	Courant alternatif = CA / Courant continu = CC
U	Tension	V (volt)	CA / CC
I	Courant	A (ampère)	CA / CC
R	Résistance	Ω (ohm)	CC
C	Capacité	F (farad)	CC
f	Fréquence	Hz (fertz)	CA
V	Taux d'impulsions	% (pourcentage)	CA
T	Température	°C / °F	-

MultiMeter-Pocket	MultiMeter-Compact	MultiClamp-Meter	LAN-Check	CableChecker	MultiCable-Checker	AC-Tracer	CableTracer Pro	MultiMeter Pocket XP	MultiMeter XP	ClampMeter XP
110 - 230 V Sans contact	110 - 230 V Sans contact	110 - 230 V Sans contact					110 - 230 V Sans contact	110 - 230 V Sans contact	110 - 230 V Sans contact	110 - 230 V Sans contact
			Hors-tension	Hors-tension	Hors-tension	200 - 250 V Tension nominale	12 - 250 V Hors-tension/ Tension nominale			
Passage / Phase / Diodes	Passage / Phase / Diodes	Passage	Coupe, court-circuit, transposition, permutation		Coupe, court-circuit, transposition, permutation			Passage / Diodes	Passage / Diodes / Low Z	Passage / Diodes
							12, 50, 120, 230, 400 V			
V, A, Ω	V, A, Ω, F, Hz, %	V, A, Ω						V, A, Ω, F, Hz, %	V, A, Ω, F, Hz, %, T	V, A, Ω, F, Hz, %, T
CAT III 1000V	CAT III 1000V CAT IV 600V	CAT III 600V				CAT III 300V	CAT II 300V CAT III 300V	CAT III 600V CAT IV 600V	CAT III 1000V CAT IV 600V	CAT III 1000V CAT IV 600V



Catégories de surtension





Testeurs de piles et phase



BatteryCheck



**Testeur de piles pour la détermination de l'état de charge des piles**

- Pour le contrôle de toutes les piles courantes (AA / AAA / C / D / bloc E / piles boutons – petites)
- Facilement lisible, échelle 3 couleurs pour l'affichage de l'état de fonctionnement des piles
- Utilisation facile par logement coulissant en continu et contacts du boîtier facilement accessibles
- Fonctionnement sans pile
- Petit et compact (adapté à toutes les boîtes à outils)

Plage de mesure : 1,5 V / 9,0 V

Inclus : BatteryCheck

RÉF.	CODE EAN	QTÉ
083.005A	4 021563 690022	5

PowerCheck



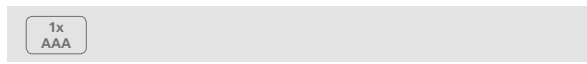
**Testeur de piles pour la détermination de l'état de charge des piles et des accus**

- Pour le contrôle de toutes les piles courantes et des accus rechargeables (p. ex. AA / AAA / C / D / bloc E / piles boutons – petites ou grandes)
- Contrôle de différents systèmes de piles avec un appareil : Alcalines (AlMn), zinc-carbone (ZnC), lithium (LiMnO2), nickel hybride métallique (NiMH)
- Échelle LCD pour l'affichage de l'état de fonctionnement
- Petit et compact (adapté à toutes les boîtes à outils)

Plage de mesure : 1,2 V / 1,5 V / 3,0 V / 8,4 V / 9,0 V

Inclus : PowerCheck, pile

RÉF.	CODE EAN	QTÉ
083.006A	4 021563 687879	5



TipTest Duo Set



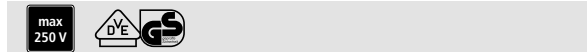
**Testeur de phase pour un contrôle rapide du conducteur L sur les connexions électriques**

- Test de phase fiable et rapide
- Outil de test simple et éprouvé
- Petite forme avec clip pour la poche pratique, idéal pour la poche poitrine de la chemise et pour tous les types de boîtes à outils
- Deux testeurs de phase de différentes longueurs

Plage de mesure : 150 V...250 V  
Plage de fréquence : 50 Hz...500 Hz

Inclus : TipTest Duo

RÉF.	CODE EAN	QTÉ
083.009A	4 021563 695645	5



ActivePen



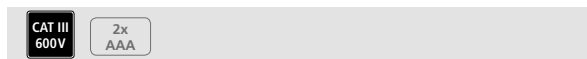
**Pour contrôler des tensions en toute sécurité sans contact**

- Localisation des tensions électriques dans les câbles, les prises, les culots de lampes et les fusibles.
- Détermine la polarité des câbles L/N par ex. sur les prises et aux bornes de raccordement
- Localisation des coupures de câbles dans les fils et les câbles
- Signalisation par DEL bien visible pour afficher les tensions électriques

Plage de tension : 200 V/AC...600 V/AC, Fréquence : 50...60 Hz

Inclus : ActivePen, piles

RÉF.	CODE EAN	QTÉ
083.007A	4 021563 690039	5



AC-Check



**Testeur de tension sans contact avec sensibilité réglable**

- Localisation des tensions électriques dans les câbles, les prises, les culots de lampes et les fusibles.
- Détermine la polarité des câbles L/N par ex. sur les prises et aux bornes de raccordement
- Localisation des coupures de câbles dans les fils et les câbles
- Très forte sensibilité pour la recherche des câbles à des profondeurs plus importantes
- Signalisation par DEL bien visible pour afficher les tensions électriques

Plage de tension : 5...1000 V/AC, Fréquence : 50...400 Hz

Inclus : AC-Check, piles

RÉF.	CODE EAN	QTÉ
083.008A	4 021563 687862	5



## Testeurs de tension et passage

### ActiveFinder Plus



**Testeur de tension sans contact très pratique – sécurité lors de la détection des champs électriques**

- Localisation des tensions électriques dans les câbles, les prises, les culots de lampes et les fusibles
- Localisation des coupures de câbles dans les fils et les câbles
- Très forte sensibilité pour la recherche des câbles à des profondeurs plus importantes (Zoom)
- Signalisation par DEL bien visible pour afficher les tensions électriques
- Lampe de poche intégrée

**Plage de tension :**

24...1000 V/AC, Fréquence : 50...60 Hz

**Inclus :** ActiveFinder, sacoche, piles

RÉF.	CODE EAN	QTÉ
083.011A	4 021563 695638	5



### ActiveFinder XP



**Testeur de tension sans contact professionnel – localisation des câbles et installations électriques**

- Localisation des tensions électriques dans les câbles, les prises, les culots de lampes, les fusibles, les éléments d'armoires de distribution et d'installations
- Détermine la polarité des câbles L/N par ex. sur les prises et aux bornes de raccordement
- Localisation des coupures de câbles dans les fils et les câbles
- Recherche des câbles à des profondeurs plus importantes (Zoom)
- Affichage des tensions électriques avec signalisation visuelle à plusieurs couleurs par DEL, avertissements acoustique et à vibrations
- Lampe de poche intégrée très claire
- Boîtier de qualité antichoc version protégée de l'eau

**Plage de tension :**

12...1000 V/AC, Fréquence : 50...60 Hz

**Inclus :** ActiveFinder XP, sacoche, piles

RÉF.	CODE EAN	QTÉ
083.013A	4 021563 698905	5



### ActiveTester



**Testeur de tension universel pour l'ensemble de l'électricité d'un immeuble**

- Testeur de tension rapide et fiable comprenant les principales tensions nominales
- Test automatique de la tension alternative (CA) et de la tension continue (CC)
- Avec commutation automatique de la plage
- Fonctionnement sans pile
- Boîtier solide et pratique au format peu encombrant



**Plage de tension :**

12, 24, 36, 50, 120, 230, 400 V/AC  
+/-12, 24, 36, 50, 120, 230, 400 V/DC

**Affichage par DEL :**

12, 24, 36, 50, 120, 230, 400 V Polarité Plus/Moins

**Inclus :** ActiveTester, capuchons de protection

RÉF.	CODE EAN	QTÉ
083.020A	4 021563 671151	5

### ActiveMaster



**Outil de mesure fiable pour le contrôle de la tension et de la continuité du courant**

- Testeur de tension rapide et fiable comprenant les principales tensions nominales
- Test automatique de la tension alternative (CA) et de la tension continue (CC)
- Avec commutation automatique de la fonction et de la plage
- Test des phases uniques et test du champ magnétique rotatif avec affichage de la direction de la phase
- Contrôle unipolaire de la phase
- Autotest de sécurité (avertissement CA) à partir de 50 V, fonctionne en mode de secours également sans pile
- Boîtier solide et pratique avec écartement fixe des pointes de contrôle

**Plage de tension :** 12, 24, 36, 50, 120, 230, 400, 690 V AC/DC  
**Courant de crête :** Is < 3,5 mA

**Inclus :** ActiveMaster, capuchons de protection, piles

RÉF.	CODE EAN	QTÉ
083.021A	4 021563 671168	5



### ActiveMaster Digital



**Appareil numérique de contrôle de la tension et de la continuité avec affichage de la valeur de mesure graphique et numérique**

- Testeur de tension rapide et fiable comprenant les principales tensions nominales
- Test automatique de la tension alternative (CA) et de la tension continue (CC)
- Avec commutation automatique de la fonction et de la plage pour un contrôle et une mesure directs
- Test des phases uniques et test du champ magnétique rotatif avec affichage de la direction de la phase
- Contrôle unipolaire de la phase
- Testeur de passage automatique à signal sonore
- Autotest de sécurité (avertissement CA) à partir de 50 V, fonctionne en mode de secours également sans pile
- Boîtier solide et pratique avec écartement fixe des pointes de contrôle



**Affichage à cristaux liquides / Résolution :** 3,5 positions, 1999 chiffres / 1 V CA/CC

**Plage de tension :** 6, 12, 24, 50, 120, 230, 400, 690 V AC/DC (Affichage par graphique à barres)

**Courant de crête :** Is < 3,0 mA

**Inclus :** ActiveMaster Digital, capuchons de protection, piles

RÉF.	CODE EAN	QTÉ
083.025A	4 021563 679836	2



Multimètres



MultiMeter-Home

Multimètre analogique compact pour les mesures à effectuer à la maison et pendant les loisirs

- Mesure de manière précise dans les domaines de la tension, du courant et de la résistance
- Fonction de test de la pile pour mesurer le niveau de charge de la pile
- Commutation des fonctions et des domaines, sans modification du branchement des câbles
- Échelle analogique grand format et parfaitement lisible avec réglage du point zéro
- Boîtier compact avec des câbles de mesure intégrés

Plage de tension : V/DC: 12 V...300 V, ± 5%  
V/AC: 60 V...300 V, ± 5%

Plage de courant : A/DC: 30 mA...600 mA, ± 5%

Plage de résistance : 10 kΩ...1 MΩ, ± 5%



Inclus : MultiMeter-Home, 2 pointes de mesures, pile

RÉF.	CODE EAN	QTÉ
------	----------	-----

083.030A	4 021563 671175	5
----------	-----------------	---



1x AAA

MultiMeter



Multimètre universel compact pour toutes les mesures courantes à effectuer à la maison et pendant les loisirs

- Mesure de manière précise dans les domaines de la tension, du courant et de la résistance
- Fonction de test de la pile pour mesurer le niveau de charge des piles et des accus
- Fonction de test des diodes pour déterminer les fonctions et la polarité
- Grand affichage à cristaux liquides parfaitement lisible

Plage de tension : V/DC: 0,2 V...200 V, ± (0,8% rdg + 5 chiffres)  
V/AC: 200 V...300 V, ± (1,2% rdg + 10 chiffres)  
300 V, ± (1% rdg + 5 chiffres)

Plage de courant : A/DC: 2 mA...200 mA / 10 A, ± (1,2% / 2% rdg + 5 chiffres)

Plage de résistance : 0,2 kΩ / 2...200 kΩ / 2 MΩ, ± (1% / 0,8% / 1,2 % rdg + 5 chiffres)

Inclus : MultiMeter, 2 pointes de mesures, piles



RÉF.	CODE EAN	QTÉ
------	----------	-----

083.031A	4 021563 694518	5
----------	-----------------	---



9V

MultiMeter-PocketBox

Multimètre universel dans un boîtier de format pratique avec commutation automatique des domaines

- Mesure de manière précise dans les domaines de la tension, du courant et de la résistance
- Testeur de passage automatique à signal sonore
- Fonction de test des diodes pour déterminer les fonctions et la polarité
- Avec commutation automatique des fonctions et des domaines, sans modification du branchement des câbles
- Affichage à cristaux liquides parfaitement lisible
- Une fonction de sauvegarde

Plage de tension : V/DC: 0,2 V...200 / 250 V, ± (0,8% / 1% + 5 chiffres)  
V/AC: (40 - 400 Hz): 2 mV...200 / 250 V, ± (1% / 1,2% + 5 chiffres)

Plage de courant : A/DC: 20 mA...200 mA, ± (1,2% + 5 chiffres)  
A/AC: (40 - 400 Hz): 20 mA...200 mA, ± (1,5% + 5 chiffres)

Plage de résistance : 0,2 kΩ / 0,2 kΩ...200 kΩ, ± (1,2% / 1% + 5 chiffres)  
200 kΩ...2 MΩ / 2 MΩ...20 MΩ, ± (1,2% / 1,5% + 5 chiffres)

Inclus : MultiMeter-PocketBox, 2 pointes de mesures, piles

RÉF.	CODE EAN	QTÉ
------	----------	-----

083.028A	4 021563 690053	5
----------	-----------------	---





# Multimètres



## MultiMeter-Pocket



### Multimètre universel entièrement protégé dans tous les domaines

- Testeur de passage automatique à signal sonore
- Fonction de test des diodes pour déterminer les fonctions et la polarité
- Indicateur de la tension sans contact intégré avec avertissements optique et sonore
- Avec commutation automatique des fonctions et des domaines, sans modification du branchement des câbles
- Le design entièrement protégé dans tous les domaines de mesure empêche les utilisations incorrectes
- Lampe de poche intégrée très claire

<b>Plage de tension :</b>	V/DC: 0,2 V...600 V, ± 1,2% V/AC: 2 V...600 V, ± 2,3%
<b>Plage de courant :</b>	A/DC: 0 ... 200 mA, ± 2% A/AC: 0 ... 200 mA, ± 2,5%
<b>Plage de résistance :</b>	0,2 kΩ...200 kΩ / 2 MΩ / 20 MΩ, ± (1,2% / 5% / 10%)

Inclus : MultiMeter-Pocket, 2 pointes de mesures, piles

RÉF.	CODE EAN	QTÉ
083.032A	4 021563 671229	5



## MultiMeter-Compact



### Multimètre professionnel compact doté de toutes les fonctions pour l'opérateur

- Mesure de précision des valeurs de la tension, du courant, de la résistance, de la capacité, de la fréquence et du taux d'impulsion
- Avec la commutation automatique pour les domaines et la présélection manuelle du domaine
- Testeur de passage de courant automatique
- Test des diodes pour déterminer les fonctions et la polarité
- Indicateur de la tension sans contact intégré à avertissement acoustique, optique et à vibrations
- Boîtier compact et antichoc sur pied et un bouton de sélection souple
- Grand affichage à cristaux liquides parfaitement lisible

<b>Plage de tension :</b>	V/DC: 0,4 V / 4...400 V / 600 V ± (0,5% / 1,2% / 1,5%) V/AC: 0,4 V / 4 V / 40...400 V / 600 V ± (1,5% / 1,2% / 1,5% / 2,0%)
<b>Plage de courant :</b>	A/DC: 0...10A, ± 2,5% A/AC: 0...10A, ± 3,0%
<b>Plage de résistance :</b>	0,4...4...40...400 kΩ...4 MΩ / 40 MΩ ± (1,2% / 2,0%)
<b>Plage de capacité :</b>	40nF / 400nF...4µF...40µF / 100µF ± (5% / 3% / 5%)
<b>Plage de fréquence :</b>	0...10MHz / ± 1,5%
<b>Plage de taux d'impulsion :</b>	0,1...99,9% / ± 1,2%

Inclus : MultiMeter-Compact, 2 pointes de mesures, pile

RÉF.	CODE EAN	QTÉ
083.034A	4 021563 671236	5



## MultiClamp-Meter



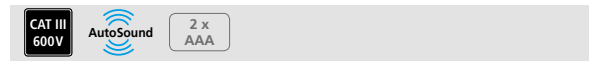
### Pince de mesure professionnelle pour la tension et le courant indiquant les valeurs réelles

- Pour tous les circuits de courant fermés (CA/CC)
- Résultats de mesure précis avec mesure du courant continu via la remise à zéro CC
- Mesure automatique des diodes
- Fonction Peak-HOLD pour déterminer les brefs courants de fermeture du circuit
- Forte résolution de mesure pour la détermination précise du courant, de la tension et de la résistance
- Indicateur de la tension intégré et sans contact pour la détermination rapide des pièces sous tension
- Fonction min./max. pour déterminer les valeurs de mesure variables
- Éclairage intégré du point de mesure
- Affichage LC éclairé et analogique.

<b>Plage de tension :</b>	V/DC: 0...600 V / ± 1,5% V/AC: 0...600 V / ± 1,0%
<b>Résistance, test de Passage :</b>	600 V AC/DC
<b>Plage de courant :</b>	A/AC: 0...200 A / ± 2,5% (PEAK 282,8 AAC) A/DC: 0...200 A / ± 2,0%
<b>Plage de fréquence :</b>	50/400Hz AC (True RMS)

Inclus : MultiClamp-Meter, 2 fils de mesure, piles

RÉF.	CODE EAN	QTÉ
083.040A	4 021563 671205	5



### Appareils de contrôle des câbles et recherche des conduites

#### LAN-Check



##### Testeur de connexions des câbles LAN compact

- Pour les réseaux électriques sans tension
- Contrôle la confection des câbles réseau LAN – affecte les différents conducteurs
- Teste les affectations des fils et analyse les tracés de lignes
- Convient aux câbles Ethernet blindés (STP) et aux câbles Ethernet non blindés (UTP)
- Analyse les principaux cas d'erreurs : Coupure, court-circuit, transposition et permutation
- Affichage clair de l'état grâce à la DEL de signalisation

Inclus : LAN-Check, piles

RÉF.	CODE EAN	QTÉ
083.064A	4 021563 694716	5



#### CableChecker



##### Testeur de câbles et de conduites avec émetteur et récepteur pour les câbles LAN, TV, de téléphone et audio

- Pour les réseaux électriques sans tension
- Analyse les câbles LAN, TV, de téléphone et audio et autres câblages dans les systèmes électriques.
- Suivi sans contact du signal de l'émetteur par le récepteur
- Signal de contrôle fort pour l'identification du câble sélectionné
- Émetteur avec adaptateurs de test intégrés (RJ11, RJ45, coax TV)
- Bornes de contrôle universelles pour la connexion de conducteurs à volonté

##### Récepteur CableChecker REC V

Plage de mesure en mode scan : 0...5 cm profondeur de mesure

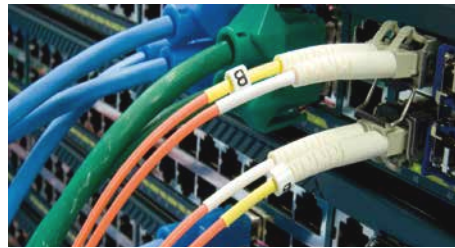


Inclus : émetteur CableChecker TX, récepteur REC V, adaptateurs, bornes de contrôle, piles

RÉF.	CODE EAN	QTÉ
083.065A	4 021563 694471	5



#### MultiCable-Checker



##### Kit d'instruments de contrôle avec émetteur et récepteur pour les câbles LAN, SAT, TV, de téléphone et audio

- Pour les réseaux électriques sans tension
- Teste les affectations des fils et analyse les tracés de lignes
- Contrôle la confection des câbles réseau LAN (affecte les différents conducteurs).
- Analyse les câbles LAN, SAT, TV, de téléphone et audio et autres câblages dans les systèmes électriques.
- Testeur de passage intégré
- Suivi des tracés de lignes sans contact avec le récepteur jusqu'à une profondeur de mesure de 5 cm.
- Kit d'accessoires complet pour contrôler les fiches de raccordement les plus courantes
- Bornes de contrôle universelles pour la connexion de conducteurs à volonté
- Lampe de poche à DEL intégrée



##### Récepteur MultiCable-Checker REC V

Plage de mesure en mode scan : 0...5 cm profondeur de mesure

Inclus : émetteur MultiCableCheckerTX, récepteur REC V, adaptateurs (RJ11, RJ45, BNC, coax TV, F-adaptateur), bornes de contrôle, casque, piles, mallette de transport

RÉF.	CODE EAN	QTÉ
083.062A	4 021563 694709	5



#### AC-Tracer



##### Kit de détecteurs de lignes avec émetteur et récepteur

- Suivi sans contact du signal de l'émetteur par le récepteur
- Détermination rapide des circuits électriques en rapport les uns avec les autres en cours de fonctionnement.
- Localisation de câbles dans les circuits sous tension en rapport les uns avec les autres.
- Délimitation des circuits à fusibles de sécurité dans les installations sous tension.
- Récepteur doté d'un signal sonore bien audible pour localiser les objets de mesure.
- Récepteur à sensibilité réglable pour un ajustage de précision optimal.
- Adaptateur pour prise pour le contrôle dans les installations de bâtiment
- Adaptateur pour lampe E27



##### Récepteur AC-Tracer REC V

Plage de mesure : 0...5 cm profondeur de mesure

Inclus : émetteur AC-TracerTX, récepteur REC V, fiche euro, fiche UK (pour le Royaume-Un), adaptateur de lampe E 27, pile, mallette de transport

RÉF.	CODE EAN	QTÉ
083.050A	4 021563 672103	5





## Appareils de recherche des conduites

Outils de contrôle des lignes avec émetteur et récepteur – la mesure a lieu avec l'émetteur et le récepteur. L'émetteur envoie des signaux codés dans la ligne devant être vérifiée. Le signal est un courant modulé qui génère un champ électromagnétique autour du conducteur. Le récepteur détecte ce champ, le décode et peut ainsi déceler et localiser les lignes possédant le signal introduit. Il est idéal pour faire l'inventaire des installations électriques et des systèmes de lignes en métal.



Localisation aisée des fusibles dans les armoires de distribution

Câbles inaccessibles  
Recherche de lignes jusqu'à une profondeur de mesure de 2 m – par ex. en cas de plafonds surbaissés ou de câbles enterrés



### CableTracer Pro



- Kit universel et flexible de détection de lignes avec émetteur et récepteur**
- Suivi sans contact du signal de l'émetteur par le récepteur
  - Localise les câbles électriques, fusibles, disjoncteurs de protection, tuyaux métalliques (tuyaux de chauffage par ex.) et bien plus encore.
  - Utilisation avec ou sans tension secteur
  - Une fréquence d'émission élevée de 125 KHz
  - Affichage de la tension continue ou alternative
  - Le codage des signaux permet d'utiliser un récepteur et jusqu'à 7 émetteurs pour travailler dans des installations complexes.
  - Un détecteur de tension CA intégré
  - Un avertisseur permanent de tension CA
  - Éclairage intégré du point de mesure.
  - Grand affichage à cristaux liquides parfaitement lisible

**Récepteur AC-Tracer RECVC**  
Plage de mesure : 0...2m profondeur de mesure



**Inclus :** émetteur CableTracer TX, récepteur RECVC, câble de connexion, pointes de mesure, pinces de mesure, piles, mallette de transport

RÉF.	CODE EAN	QTÉ
083.070A	4 021563 671212	1



Multimètres

**MultiMeter Pocket XP**  
NOUVEAU



**Multimètre professionnel précis et robuste de forme compacte avec interface Bluetooth**

- Mesures précises dans les catégories tension, courant, résistance, capacité, fréquence et taux d'impulsions
- Avec la commutation automatique pour les domaines et la présélection manuelle du domaine
- Testeur de passage de courant automatique et acoustique
- Test des diodes pour déterminer les fonctions et la polarité
- Interface Bluetooth pour le transfert des données de mesure
- Haute résolution de l'afficheur de 4000 impulsions pour une détermination exacte de toutes les variables mesurées
- Grande largeur de bande de mesure pour la mesure de la fréquence de 10 Hz à 10 KHz
- Fonction min./max.
- Boîtier ergonomique et résistant aux chocs avec protection caoutchoutée et pied

CAT III 600V CAT IV 600V AutoSound Bluetooth 2x AAA SOFT

<b>Plage de tension :</b>	V/DC: 400 mV/4/40/400 V / 600 V ± (1,0% / 1,2%) V/AC: 4/40/400 V / 600 V ± (1,0% / 1,2%)
<b>Plage de courant :</b>	A/DC: 400 µA / 4/40/400 mA / 10 A ± (1,0% / 1,5% / 2,5%) A/AC: 400 µA / 4/40/400 mA / 10 A ± (2,0% / 2,5% / 3,0%)
<b>Plage de résistance :</b>	400 Ω / 4/40/400 kΩ/4 MΩ / 40 MΩ ± (1,0% / 1,5% / 3,5%)
<b>Plage de capacité :</b>	40 nF / 400 nF/4/40 µF / 400 µF / 4000 µF ± (5,0% / 3,0% / 4,0% / 5,0%)
<b>Plage de fréquence :</b>	10/100/1000 Hz/10 kHz / ± 1,0%
<b>Plage de taux d'impulsion :</b>	1,0...99% / ± 1,2%

**Inclus:** MultiMeter Pocket XP, 2 pointes de mesures, sacoche, piles

RÉF.	CODE EAN	QTÉ
083.036A	4 021563 699391	2

**MultiMeter XP**  
NOUVEAU



**Multimètre professionnel précis et robuste avec mode d'impédance basse Low Z et interface Bluetooth**

- Mesures précises et rapides dans les catégories tension, courant, résistance, capacité, fréquence, taux d'impulsions et température par contact
- Avec la commutation automatique pour les domaines et la présélection manuelle du domaine
- Testeur de passage de courant automatique et acoustique
- Test des diodes pour déterminer les fonctions et la polarité
- Interface Bluetooth pour le transfert des données de mesure
- Haute résolution de l'afficheur de 6000 impulsions pour une détermination exacte de toutes les variables mesurées
- Grande largeur de bande de mesure pour la mesure de la fréquence de 10 Hz à 10 KHz
- Mode basse impédance Low Z pour éviter de manière fiable les tensions de dispersion ou les tensions fantômes sur les câbles et les parties de circuit
- Fonction min./max./AVG/PEAK avec une évaluation PEAK +/-
- Boîtier ergonomique et résistant aux chocs avec protection caoutchoutée et pied
- Fonction thermomètre
- Échelle à graphique à barres analogique et à haute résolution avec 61 segments pour une analyse fiable des signaux

CAT III 1000V CAT IV 600V AutoSound Bluetooth 4x AAA HARD

<b>Plage de tension :</b>	V/DC: 600 mV / 6/60/600 V / 1000 V ± (0,5% / 0,8% / 1,0%) V/AC: 6/60/600 V / 1000 V ± (1,0% / 1,2%) V/DC + V/AC Mode: 6/60/600 V / 1000 V ± 1,5%
<b>Plage de courant :</b>	A/DC: 600 µA/6/60/600 mA / 10 A ± (1,0% / 1,5%) A/AC: 600 µA/6/60/600 mA / 10 A ± (1,0% / 2,0%)
<b>Plage de résistance :</b>	600 Ω/6/60/600 kΩ/6 MΩ / 60 MΩ ± (1,5% / 2,0%)
<b>Plage de capacité :</b>	60 nF / 600 nF/6/60/600 µF / 6000 µF ± (5,0% / 3,0% / 5,0%)
<b>Plage de fréquence :</b>	10/100/1000 Hz/10 kHz / ± 1,0%
<b>Plage de taux d'impulsion :</b>	20%...80% / ± 1,2%



**Inclus:** MultiMeter XP, 2 pointes de mesures, capteur thermique du type K avec adaptateur, piles, mallette de transport

RÉF.	CODE EAN	QTÉ
083.037A	4 021563 699407	2

**ClampMeter XP**  
NOUVEAU



**Multimètre à pinces de courant ultraprécis et robuste avec interface Bluetooth**

- Mesures précises et rapides dans les catégories tension, courant, résistance, capacité, fréquence, taux d'impulsions et température par contact
- Ampèremètre à pinces CA/CC avec grande largeur de pinces de 48 mm
- Avec la commutation automatique pour les domaines
- Testeur de passage de courant automatique et acoustique
- Test des diodes pour déterminer les fonctions et la polarité
- Interface Bluetooth pour le transfert des données de mesure
- Haute résolution de l'afficheur de 50000 impulsions pour une détermination exacte de toutes les variables mesurées
- Grande largeur de bande de mesure pour la mesure de la fréquence de 50 Hz à 10 MHz
- Peak/INRUSH avec fonction min./max. pour déterminer les brefs courants de fermeture de circuit et les pics de tension
- Fonction min./max.
- Boîtier ergonomique et résistant aux chocs avec protection caoutchoutée
- Grand afficheur à cristaux liquides rétro-éclairé parfaitement lisible et échelle à graphique à barres avec 51 segments pour une analyse fiable des signaux

<b>Plage de tension :</b>	V/DC: 500 mV/5/50/500 V / 1000 V ± (1,0% / 1,5%) V/AC: 500 mV/5/50/500 V / 1000 V ± (1,0% / 3,0%)
<b>Plage de courant :</b>	A/DC: 500/1000 A / ± 2,5% A/AC (50-60 Hz) 500/1000 A / ± 2,5%
<b>Plage de résistance :</b>	500 Ω/5/50/500 kΩ / 5 MΩ / 50 MΩ ± (1,0% / 2,0% / 3,0%)
<b>Plage de capacité :</b>	500 nF / 5000 nF/50/500 µF/5000 mF ± (3,5% / 5,0%)
<b>Plage de fréquence :</b>	50/500 Hz/5/50/500 kHz/5/10 MHz / ± 0,3%
<b>Plage de taux d'impulsion :</b>	5%...95% / ± 1,0%



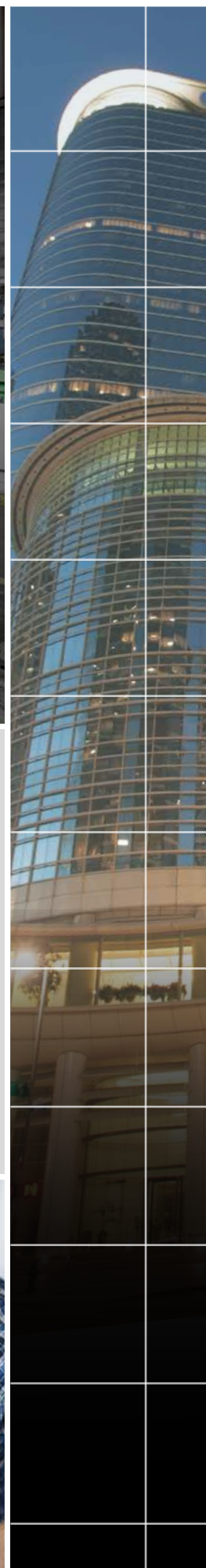
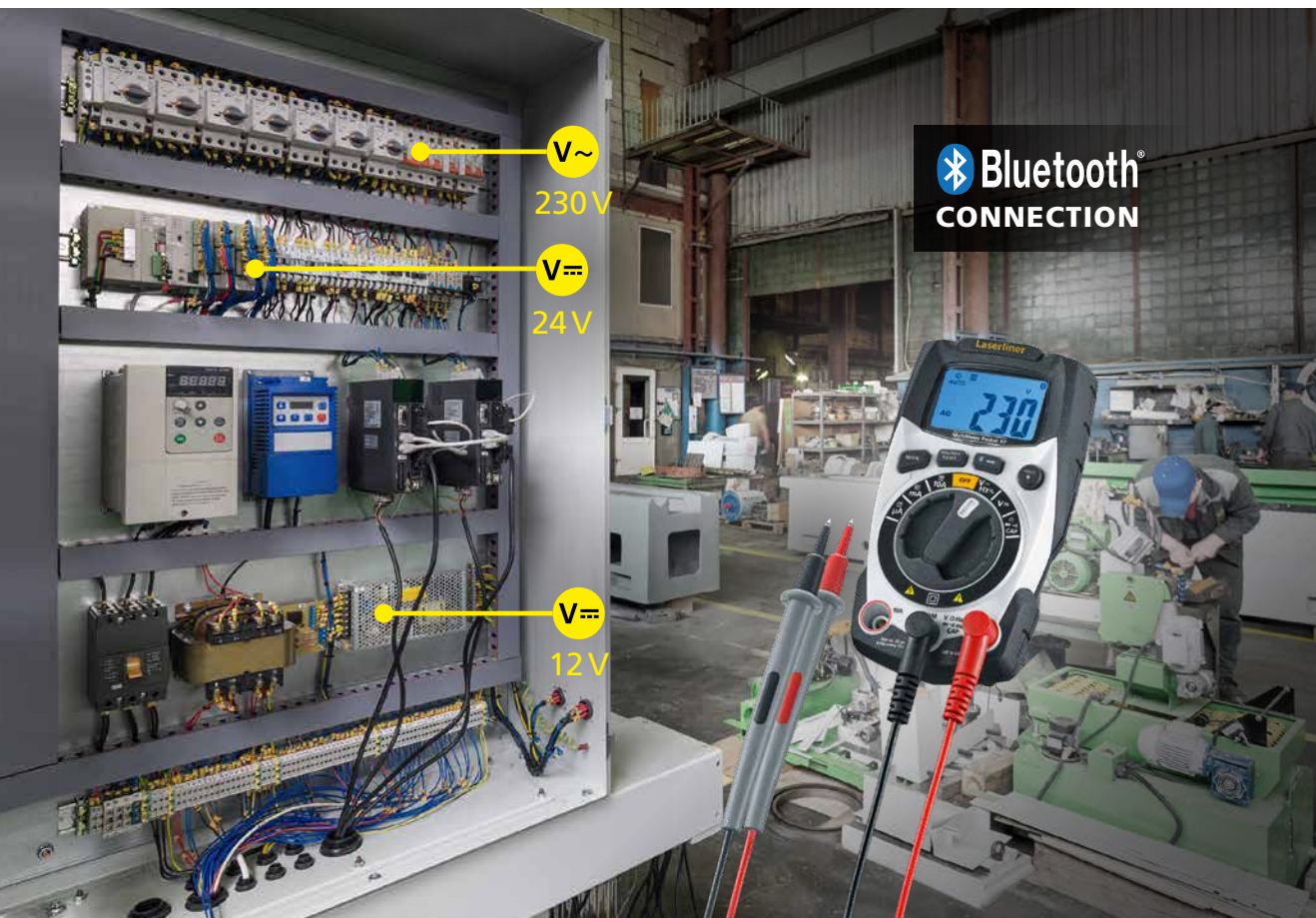
**Inclus:** ClampMeter XP, 2 pointes de mesures, capteur thermique du type K avec adaptateur, piles, mallette de transport

RÉF.	CODE EAN	QTÉ
083.043A	4 021563 699377	2

CAT III 1000V CAT IV 600V AutoSound Bluetooth 9V HARD



Mesurer facilement et intelligemment



MeasureNote

Logiciel de mesure et de documentation pour les smartphones et les tablettes

- Mémoriser les données de mesure de manière centralisée avec carte incluse adresse
- Insérer des marquages photo
- Partager les photos avec les valeurs de mesure par e-mail, WhatsApp, etc.
- La dernière localisation connue de l'appareil est mémorisée
- Sortie vocale automatique des valeurs mesurées
- Lien direct vers le manuel de l'appareil



- Calculatrice
- Ajouter des commentaires dans le bloc-notes

MultiMeter Pocket XP  
MultiMeter XP  
ClampMeter XP

Interface Bluetooth pour le transfert des données de mesure





**4 YEARS WARRANTY**  
**JAHRE GARANTIE**

CERTIFIED DESIGN AND QUALITY

Les produits, achetés après le 01.03.2016, sont garantis pendant 4 ans, à partir de la date d'achat. Les batteries et les piles rechargeables en sont exclues.

Vous trouverez de plus amples informations sur [www.laserliner.com/garantie](http://www.laserliner.com/garantie)

UMAREX GmbH & Co. KG  
– Laserliner –  
Donnerfeld 2  
59757 Arnsberg, Germany

[info@laserliner.com](mailto:info@laserliner.com)  
[www.laserliner.com](http://www.laserliner.com)

**LASERLINER  
SCHWEIZ AG / SERVICE**

St. Gallerstrasse 49  
9100 Herisau

Tel +41 71 250 38 00  
Fax +41 71 250 38 01

[info@laserliner.ch](mailto:info@laserliner.ch)  
[www.laserliner.ch](http://www.laserliner.ch)



La marque et le logo Bluetooth® sont des marques déposées de Bluetooth SIG, Inc.

Valable à partir du 01.12.2018. Jusqu'à épuisement des stocks. Se référer à nos conditions générales de ventes. Ce document s'adresse aux professionnels.

Sous réserve de modifications techniques et de modifications de la couleur et du design au niveau des combinaisons sous forme de kits et des photos des produits. Toutes ces données sont sans garantie.

Photo archives : UMAREX Laserliner · istockphoto · fotolia · shutterstock

Rev 18W49