

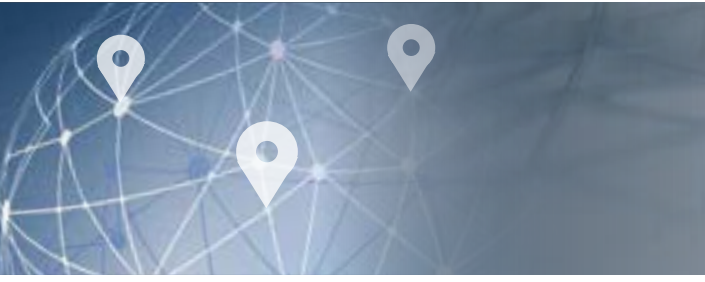
Laserliner

TECHNOLOGIE DE MESURE. FACILEMENT. INTELLIGEMMENT.

Gamme de produits pour
les professionnels 2024/2025

4 YEARS
WARRANTY
JAHRE
GARANTIE
CERTIFIED DESIGN AND QUALITY





DURABILITÉ EN POINT DE MIRE.

INVESTIR DANS L'AVENIR.



4 YEARS WARRANTY
JAHRE GARANTIE
CERTIFIED DESIGN AND QUALITY

EMPREINTE ÉCOLOGIQUE RÉDUITE



Nous montrons le bon exemple : Protection du climat et sécurité d'approvisionnement en énergie pour la viabilité de notre site économique au Sauerland au sud-est de la Rhénanie du Nord / Westphalie en Allemagne.

- Réduction des émissions de CO₂
- Installation photovoltaïque pour produire de l'énergie
- Efficacité énergétique conformément à la norme écoénergétique 55

A l'avenir, il sera de plus en plus important de pouvoir prouver l'efficacité et la qualité. Cela favorise la durabilité et contribue à des solutions économiques.

Bien à vous,
Martin Wonisch
Laserliner
Executif Partner





Des instruments de mesure précis et sûrs.

La marque Laserliner est synonyme d'une métrologie innovante se caractérisant par une qualité supérieure parfaitement adaptée aux travaux quotidiens.

Un partenaire mondial compétent.

Lors de création, de modernisation, d'assainissement et de rénovation, les outils de mesure Laserliner se font remarquer au travers de nombreuses innovations techniques. La technologie de mesure Laserliner contribue à une meilleure sécurité et une plus grande fiabilité sur les chantiers, dans le secteur de l'artisanat ou de l'industrie.

Un niveau de performance élevé exige les normes les plus élevées.

Laserliner s'engage à gérer la qualité selon les normes légales comme DIN EN ISO, et sont conformes à la certification TÜV Nord.



QUALITY MANAGEMENT



BOUTIQUE D'APPLICATIONS LASERLINER – GESTION INTELLIGENTE DE LA TECHNOLOGIE DE MESURE



Application multifonctionnelle MeasureNote



Contrôle numérique avec l'application Commander



Gestion des données simple. Digital Connection – connexion entre Laserliner équipement de mesure et ...



Vidéos des produits
Plus d'avantages et d'utilisations

WWW

www.laserliner.com
Vous trouverez de plus amples informations sur nos produits Laserliner

Aperçu des nouveautés

Gamme BlackLine : des produits pour les professionnels. Produits de marque leader.

Ce catalogue est exclusivement consacré aux appareils de mesure pour un usage continu professionnel. Sur les chantiers, dans l'artisanat et dans l'industrie, la technologie de mesure Laserliner est synonyme de plus de sécurité et de fiabilité, facilite le travail et permet d'effectuer des mesures également à des emplacements inaccessibles.



NOUVEAU

VideolInspector 3DX

- Système professionnel de contrôle vidéo
- Contrôle 3D de la tête de la caméra
- Différentes vues disponibles à travers la rotation et l'effet miroir

27



NOUVEAU

CenterScanner Compact

- Appareil de guidage du perçage
- pour fixer de manière fiable les points d'entrée et de sortie sur les trous muraux et au plafond
- Localisation précise

38



NOUVEAU

LaserRange-Master Gi8

- Grüner Laser-Entfernungsmesser
- Avec Pythagore, fonction angle et Digital Connection
- Dans une boîte robuste

46



NOUVEAU

PocketLine-Laser G360 Set 150 cm

- Les laser à lignes vertes avec un cercle laser horizontal de 360° et une ligne verticale
- Fixation multifonctionnelle, magnétique et réglable en hauteur

54



NOUVEAU

Quadrum Compact 210 S

- Facilité d'utilisation du laser rotatif
- Commande à une touche
- Avec un laser d'aplomb rouge supplémentaire

69

CONTENU

Appareils de mesure de l'humidité

- Medição em superfícies et analyse de l'humidité des bâtiments
- Mesure de l'humidité par insertion
- Mesure de l'humidité en profondeur
- Analyse de l'air ambiant

6



Appareils de mesure de la température

- Mesure de la température ambiante et de contact
- Mesure de la température par infrarouge

14



Caméras thermiques

- Visualisation thermique
- Analyse thermique

17



Appareils de mesure de l'environnement et de mesure spécifique

- Mesure du courant d'air, du son et l'épaisseur de couche de peinture

21



Inspection vidéo

- Endoscopes numériques
- Endoscopes industriel

23



Testeurs électriques

- Testeurs de phase et de tension
- Multimètres
- Appareil de recherche de câbles

31



Détecteurs électroniques

- Localisation de métaux, poutres et câbles
- Guide de perçage

36



Outils de mesure électroniques

- Inclinomètres numérique
- Niveaux à bulle électroniques
- Règle d'angles numérique

39



Mesure de distance

- Télémètres laser
- Odomètres

44



Lasers en croix et à lignes

- Lasers en croix
- Lasers à 3D
- Série X

50



Laser d'ajustage automatiques et motorisés

- Lasers pendulaires et motorisés
- Accessoires

58



Lasers rotatifs et hybrides

- Aménagement intérieur, bâtiment et travaux publics
- Accessoires

63



Instruments de nivellement automatiques

- Niveaux automatiques

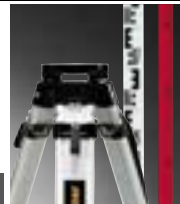
74



Accessoires pour niveaux automatiques et pour niveaux laser

- Trépieds
- Fixations
- Mires télescopiques

77



Laserliner Store

- Boutique

82



Appareils de mesure de l'humidité



POUR LA MESURE DANS LE BOIS, L'AIR ET LES MATÉRIAUX DE CONSTRUCTION

La protection contre l'humidité est un problème central dans les bâtiments. Une détection précoce de l'humidité de la construction et du matériel assure une protection permanente et la conservation durable de la structure du bâtiment. L'évaluation et la localisation avec des appareils de mesure appropriés est cruciale pour cela. Il est donc également possible de prévenir une contamination par moisissures ou champignons, dangereuse pour la santé. Les résultats sont obtenus de manière simple et rapide lors d'une prise de mesure d'humidité non destructive des matériaux : suivant la méthode de capacité et ceci sans endommager la surface pendant et surtout après la phase de construction. Pour déterminer le degré d'humidité dans divers matériaux de construction, des appareils de mesure avec une indication de résistance précise sont utilisés. Cette méthode donne des résultats très exacts.

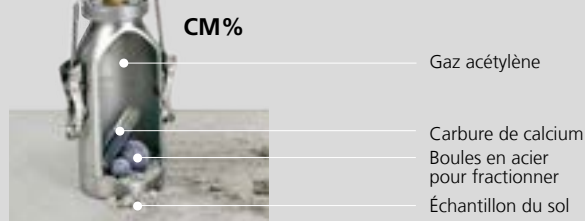
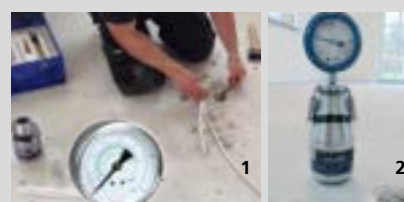
Estimation de l'humidité

- PAD = Procédé de mesure capacitive avec plaques de contact
- BALL = Procédé de mesure capacitive with avec boule
- PIN = Procédé de mesure de la résistance avec pointes de mesures



CM – Méthode de mesure au carbure de calcium

La méthode de mesure au carbure de calcium fonctionne selon un principe chimique, l'humidité éventuelle des échantillons des matériaux de construction prélevés (1) étant contrôlée dans un réservoir sous pression (2).



Mesure non destructive MoistureMaster Compact Plus
Le MoistureMaster Compact Plus peut indiquer la valeur comparative en CM% grâce à la méthode de mesure électronique non destructive.

Mesure de l'humidité

Vue d'ensemble



MoistureMaster Compact Plus **MultiWet-Finder Plus** **DampFinder Compact Plus** **DampMaster Compact Plus** **MultiWet-Master Compact Plus**

Procédé de mesure	Plaques de contact (Capacitive)	Boule (Capacitive)	Pointes de mesures (Résistance)	Pointes de mesures (Résistance)	Pointes de mesures / Plaques de contact
Mode index	• / Zoom	•	•	•	• / Zoom
Matériaux de construction / pourcentage de poids Intégré ou via tableau / l'app. MeasureNote	6 matériaux de construction Béton C12/15, Béton C20/25, Béton C30/37, Béton cellulaire, Chape anhydrite, Chape en ciment, Enduit en plâtre, Grès argilo-calcaire	3 matériaux de construction Béton C20/25, Chape anhydrite, Chape en ciment	8 matériaux de construction Béton C12/15, Béton C20/25, Béton C30/37, Béton cellulaire, Chape anhydrite, Chape en ciment, Enduit en plâtre, Grès argilo-calcaire	31 matériaux de construction Béton C12/15, Béton C20/25, Béton C30/37, Béton cellulaire, Chape anhydrite, Chape en ciment, Enduit en plâtre, Grès argilo-calcaire, ton cellulaire autoclavé, Ytong PPW4, Plâtre, ...	31 matériaux de construction Béton C12/15, Béton C20/25, Béton C30/37, Béton cellulaire, Chape anhydrite, Chape en ciment, Enduit en plâtre, Grès argilo-calcaire, ton cellulaire autoclavé, Ytong PPW4, Plâtre, ...
Matériaux de construction / pourcentage CM	2 matériaux de construction Chape anhydrite, Chape en ciment intégré	3 matériaux de construction Béton C20/25, Chape anhydrite, Chape en ciment intégré			2 matériaux de construction Chape anhydrite, Chape en ciment via MeasureNote App
Essences de bois Intégré ou via tableau / l'app. MeasureNote	56 essences de bois Acajou, Aulne, Bouleau, Cèdre, Chêne, Épicéa, Érable, Frêne, Hêtre, Mélèze, Orme, Pin, Pin douglas, Teck, Tilleul, ...		102 essences de bois Acajou, Aulne, Bouleau, Cèdre, Chêne, Épicéa, Érable, Frêne, Hêtre, Mélèze, Orme, Pin, Pin douglas, Teck, Tilleul, ...	108 essences de bois Acajou, Aulne, Bouleau, Cèdre, Chêne, Épicéa, Érable, Frêne, Hêtre, Mélèze, Orme, Pin, Pin douglas, Teck, Tilleul, Imbuia, Liège, ...	108 essences de bois Acajou, Aulne, Bouleau, Cèdre, Chêne, Épicéa, Érable, Frêne, Hêtre, Mélèze, Orme, Pin, Pin douglas, Teck, Tilleul, Imbuia, Liège, ...
Indicateur d'humidité DRY – WET	•	•		•	•
Climat intérieur Température, humidité de l'air, point de rosée		•			•
Capuchon de protection À fonction d'autotest			•	•	•
Électrodes de grandes longueurs Connexion de DampExtensions			•	•	•
Digital Connection Transferts des données via l'app.	•	•	•	•	•
Interface utilisateur	25 langues	Symboles	Symboles	Symboles	Symboles

• = disponible





Gratuit – MeasureNote App
Application multifonctionnelle pour la technologie de mesure Laserliner, pour le transferts des données

Download on the App Store GET IT ON Google Play

3,4 %
Enduit en plâtre






Logiciel de mesure et de documentation pour les smartphones et les tablettes



- Mémoriser les données de mesure de manière géolocalisée incluant le lieu.
- Insérer des notes sur photos
- Partager les photos avec les valeurs de mesure par e-mail, WhatsApp, etc.
- La dernière localisation connue de l'appareil est mémorisée
- Lecture vocale automatique des valeurs mesurées
- Lien direct vers le mode d'emploi de l'appareil
- Calculatrice
- Ajouter des commentaires dans le bloc-notes
- Tableaux de matériaux intégrés pour mesurer l'humidité du matériau
- Langues: DE, EN, NL, DA, FR, ES, IT, PL, FI, SV, NO, JA

Mesure en surface et analyse de l'humidité des bâtiments

MoistureMaster Compact Plus



Mesure professionnelle de l'humidité des matériaux – rapide et non destructive avec interface Digital Connection

- Mode CM pour l'évaluation de la chape anhydrite et chape en ciment (comparable avec la méthode CM)
- Mesure non destructive de l'humidité des matériaux à l'aide d'une méthode de mesure des capacités. Le matériau évalué n'est pas endommagé.
- 62 caractéristiques de matériaux sélectionnables : 56 essences de bois et 6 types de matériaux de construction (Béton, Béton cellulaire, Chape anhydrite, Chape en ciment, Enduit en plâtre, Grès argilo-calcaire)
- Interface Digital Connection pour le transfert de valeurs mesurées
- Index-Zoom – détection rapide de l'humidité dans des matériaux de construction plus denses
- Alarme Wet : si le matériau est mouillé, la DEL rouge s'allume et un signal sonore retentit
- Indicateur à DEL mouillé/sec : les 12 LED de couleur donnent immédiatement une indication sur le taux d'humidité du matériau mesuré.
- Système à menus en 25 langues
- Écran d'affichage éclairé

Procédé de mesure capacitive Précision (absolue) :

Bois : ± 2%
Matériaux de construction : ± 0,2%

Inclus : MoistureMaster Compact Plus, piles, mallette de transport

RÉF.	CODE EAN	QTÉ
082.334A	4 021563 699865	2



Instrument électronique de mesure de l'humidité des matériaux pour la localisation et l'évaluation des répartitions de l'humidité et des dommages causés par l'humidité dans le mur, le sol et le plafond

- Procédé de mesure capacitif non destructif
- Saisie et estimation simples des répartitions de l'humidité dans le mur, le sol et le plafond
- Aperçu rapide de l'étendue et de la gravité des dommages causés par l'humidité dans le cadre de la visite du lieu du sinistre
- Transfert facile des données de mesure via l'interface Digital Connection sur le portable
- Lignes caractéristiques des matériaux pour la chape en ciment, la chape anhydrite et le béton en % cm et % masse
- Écran bien lisible affichant les valeurs de référence, minimale et de l'index
- Indicateur de l'humidité désactivable : alarme sonore et affichage LED à 12 barres avec valeur limite configurable
- Le capteur indiquant le climat fournit d'autres paramètres importants pour l'analyse des dommages et des conditions d'humidité : humidité de l'air, température ambiante et point de rosée calculé

Humidité du matériel (capacitive)

Modes :	Index, matériaux de construction, Référence
Température ambiante :	-10°C...60°C
Précision :	± 1°C
humidité relative de l'air :	20%...90%
Précision (absolue)	20% ... 80% (± 3%) <20% et >80% (± 5%)
Température du point de rosée :	-20°C...60°C

Inclus : MultiWet-Finder Plus, piles, mallette de transport

RÉF.	CODE EAN	QTÉ
082.091A	4 021563 722617	2



Mesure de l'humidité par insertion

DampFinder Compact Plus



Appareil permettant de mesurer l'humidité du bois, mais aussi les matériaux de construction avec interface Digital Connection

- Pour évaluer l'humidité dans les matériaux de construction et le bois
- 2 groupes de bois avec 102 essences de bois, 8 matériaux de construction et le mode index universel
- Interface Digital Connection pour le transfert de valeurs mesurées
- Prise en charge de MeasureNote avec des tableaux de matériaux intégrés
- Affichage numérique de la valeur mesurée et de la température ambiante
- Boîtier ergonomique stable à protection caoutchoutée
- Écran d'affichage lumineux



Procédé de mesure de la résistance Précision (absolue) :

Bois : $\pm 1\%$ (5%...30%) / $\pm 2\%$ (<5% et >30%)
 Matériaux de construction : $\pm 0,15\%$ (0%...10%) / $\pm 1\%$ (>10%)

Inclus : DampFinder Compact Plus, capuchon de protection à fonction d'autotest, piles

RÉF.	CODE EAN	QTÉ
082.016A	4 021563 705030	5



DampMaster Compact Plus



Appareil de mesure professionnel pour mesurer l'humidité du bois, du crépi, des éléments de construction et des matériaux avec interface Digital Connection

- 3 groupes de bois avec 108 essences de bois, 31 matériaux de construction et le mode index universel
- Interface Digital Connection pour le transfert de valeurs mesurées
- Prise en charge de MeasureNote avec des tableaux de matériaux intégrés
- L'indicateur humide-sec permet d'évaluer et d'interpréter le résultat de mesure par rapport au matériaux.
- Adaptation de la température de l'instrument de mesure au produit à mesurer
- Boîtier ergonomique stable à protection caoutchoutée
- Écran d'affichage lumineux



Procédé de mesure de la résistance Précision (absolue) :

Bois : $\pm 1\%$ (5%...30%) / $\pm 2\%$ (<5% et >30%)
 Matériaux de construction : $\pm 0,15\%$

Inclus : DampMaster Compact Plus, capuchon de protection à fonction d'autotest, piles, mallette de transport

RÉF.	CODE EAN	QTÉ
082.321A	4 021563 699858	2



DampMaster Compact Pro

Set les électrodes de profondeur DeepElectrodes Compact et le câble de connexion ExtensionCable

- 2 électrodes rondes non isolées : Pour mesurer l'humidité dans les matériaux isolants et de construction
- 2 électrodes métalliques isolées : Pour mesurer l'humidité dans les constructions murales et de plafond à plusieurs coques
- 2 électrodes plates isolées : Pour mesurer l'humidité dans les niveaux d'éléments de construction cachés, spécialement pour la transition entre le mur et le sol
- 2 électrodes à balais : Pour mesurer l'humidité dans les matériaux durs comme le béton et les chapes



Mesure de l'humidité en profondeur et analyse de l'humidité des bâtiments

DampMaster Compact Pro



Appareil de mesure professionnel avec interface Digital Connection pour mesurer l'humidité du bois, du crépi, des éléments de construction et des matériaux – avec DampExtension Compact Set – Voir description du produit DampMaster Compact Plus – Avec électrodes de grandes longueurs DeepElectrodes Compact et câble de connexion ExtensionCable

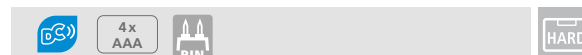


DampExtension Compact Set



Inclus : DampMaster Compact Plus, capuchon de protection à fonction d'autotest, DampExtension Compact Set : DeepElectrodes Compact avec ExtensionCable, piles, mallette de transport

RÉF.	CODE EAN	QTÉ
082.325A	4 021563 696468	2



MultiWet-Master Compact Plus



Balayage de la surface sans destruction et mesure par points précise de l'humidité du matériau. Mesure du climat ambiant avec calcul du point de rosée et interface Digital Connection

- 2 procédés de mesure : Résistance, capacitive (non destructive)
- Procédé de mesure de la résistance : 3 groupes de bois avec 108 essences de bois, 31 matériaux de construction et le mode index universel
- Procédé de mesure capacitive : 2 groupes de bois répartis en bois tendre/bois dur et mode index/index zoom universel
- Interface Digital Connection pour le transfert de valeurs mesurées
- Prise en charge de MeasureNote avec des tableaux de matériaux intégrés
- Mesure de la température ambiante, de l'humidité relative de l'air et calcul du point de rosée avec un capteur escamotable
- Fonctions Index pour l'évaluation optimale des différentes catégories de matériaux (matériaux de construction, bois et matériaux composites)
- Affichage par DEL Mouillé/Sec à douze barres et programmable garantissant une mesure rapide
- Afficheur rétroéclairé à cristaux liquides

Précision (absolue) :

Procédé de mesure de la résistance

Bois : ± 1% (5%...30%)
± 2% (<5% et >30%)

Matériaux de construction : ± 0,15%

Procédé de mesure capacitive

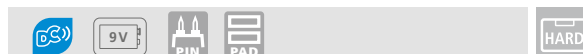
Bois : ± 2%

Mesure du climat ambiant

± 2°C (-10°C...60°C)
± 3% (20%...90%)

Inclus : MultiWet-Master Compact Plus, capuchon de protection à fonction d'autotest, pile, mallette de transport

RÉF.	CODE EAN	QTÉ
082.390A	4 021563 694440	2



3 capteurs dans un seul appareil de mesure



Analyse de l'air ambiant

CLIMAT AMBIANT



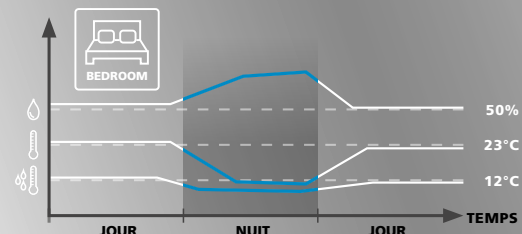
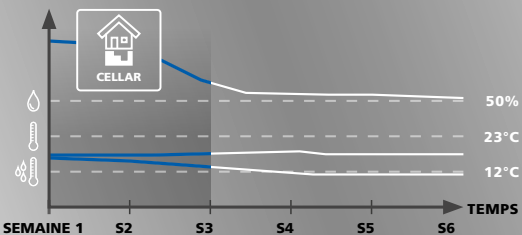
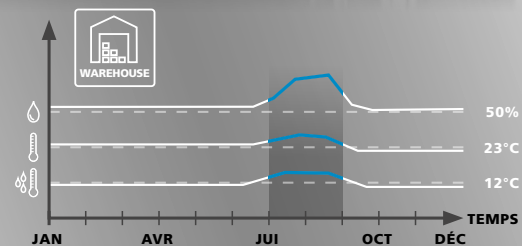
Logiciel inclus

Mesure à longue durée pour évaluation exacte sur PC

- Télécharger les valeurs de mesure enregistrées avec date et heure pour l'évaluation
- Représentation comme liste et graphique
- Procéder aux réglages spécifiques à la mesure
- Enregistrer et imprimer les résultats
- Compatible avec Windows



MESURE À LONGUE DURÉE



Humidité relative de l'air Température ambiante Température point de rosée seulement pour ClimaData Box

Technologie puissante



En option :
Sonde de température du type K Air / Tip / Touch / Clamp
(Voir description du produit page 15)
pour CondenseSpot XP



Température de surface < Température du point de rosée => Condensation d'humidité



T: 15,1°C
Tamb: 16,5°C
rH: 71,2%
DP: 11,2°C

23 23
14.02.20 16.02.20
15:20:46 15:38:14

T: 10,9°C
Tamb: 16,5°C
rH: 71,2%
DP: 11,2°C



DIGITAL CONNECTION



Gratuit – MeasureNote App

Application multifonctionnelle pour la technologie de mesure Laserliner, pour le transferts des données



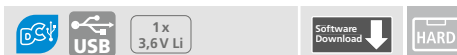
Analyse de l'air ambiant

ClimaData Stick



Hygromètre numérique pour la mesure de longue durée et en temps réel de la température ambiante, de l'humidité de l'air et pour l'évaluation sur le PC

- Plage de mesure de température (-40°C...70°C)
- Avec fonction alarme
- Interface USB pour évaluation sur PC
- Mémoire des données avec date/heure



Plage de mesure température ambiante : -40°C...70°C
 Précision : ± 1°C (-10%rH...40%rH)
Humidité relative de l'air : 0%rH...100%rH
 Précision : ± 3%rH (40%rH...60%rH)

Inclus : ClimaData Stick, logiciel, fixation murale, capuchon de protection, pile, mallette de transport

RÉF.	CODE EAN	QTÉ
082.027A	4 021563 700295	2

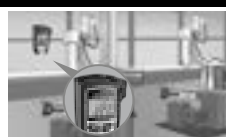


ClimaData Box



Hygromètre numérique pour la mesure de longue durée de la température ambiante, de l'humidité de l'air et du point de rosée avec l'évaluation sur le PC

- Plage de mesure de température (-40°C...70°C)
- Affichage numérique avec des valeurs min/max
- Avec fonction alarme
- Interface USB pour évaluation sur PC
- Mémoire des données avec date/heure
- Système antivol possible



Plage de mesure température ambiante : -40°C...70°C
 Précision : ± 1°C (-10%rH...40%rH)
Humidité relative de l'air : 0%rH...100%rH
 Précision : ± 3%rH (40%rH...60%rH)
Température du point de rosée : -40°C...70°C
 Précision : ± 2°C (40%rH...100%rH)

Inclus : ClimaData Box, logiciel, câble USB, fixation murale, piles, mallette de transport

RÉF.	CODE EAN	QTÉ
082.031A	4 021563 665006	2



CondenseSpot Pro



Appareil de mesure professionnel de l'air ambiant/ de l'humidité/de la température pour éviter des ponts thermiques et de l'humidité dans le mur avec interface Digital Connection

- Localisation de ponts thermiques et des endroits à risque de condensation d'eau grâce au mode de ponts thermiques avec indication du point de rosée
- Plage de mesure de température (-40°C...550°C)
- Degré d'émission : 0,01...1,0 (ajustable)
- Visée exacte de la zone de mesure grâce au cercle laser à 8 points
- Fonction Min./Max
- Fonction alarme de couleur : avertissement de la présence de ponts thermiques alarme
- Indicateur d'eau de condensation par barres graphiques : l'humidité dans le mur alarme
- Interface Digital Connection pour le transfert de valeurs mesurées
- Optique 12:1
- Écran multifonction rétroéclairé



Plage de mesure à température infrarouge : -40°C...550°C
 Précision : ± (1°C + 10%) (-40°C...0°C), ± 1°C (0°C...30°C), ± 2°C (30°C...100°C), ± 2°C (> 100°C)

Température ambiante : -20°C...65°C
 Précision : ± 1°C (0°C...50°C)

Humidité relative de l'air : 1%...99%
 Précision : ± 3% (20%...80%)

Température du point de rosée : -50°C...50°C

Inclus : CondenseSpot Pro, piles

RÉF.	CODE EAN	QTÉ
082.049A	4 021563 710928	2



CondenseSpot XP



Appareil de mesure professionnel de l'air ambiant/ de l'humidité/de la température pour la localisation des ponts thermiques et de l'humidité de condensation avec interface Digital Connection

- Voir description du produit CondenseSpot Pro
- Localisation de ponts thermiques et des endroits à risque de condensation d'eau grâce au mode de ponts thermiques avec indication du point de rosée
- Plage de mesure de température (-40°C...800°C)
- Degré d'émission : 0,01...1,0 (ajustable) avec sélection rapide de 5 emplacements de mémoire
- Fonction de mémorisation : 50 emplacements de mémoire
- Raccord pour le capteur thermique du type K
- Fonction Min./Max./AVG/Dif : la valeur mesurée minimale, maximale, moyenne ou de la différence mesurée par infrarouge s'affiche si besoin est.
- Optique 30:1



Plage de mesure à température infrarouge : -40°C...800°C
 Précision : ± (1°C + 10%) (-40°C...0°C), ± 1°C (0°C...33°C), ± 2°C (33°C...100°C), ± 2°C (> 100°C)

Humidité relative de l'air : 1%...99%
 Précision : ± 3% (20%...80%)

Température du point de rosée : -50°C...50°C

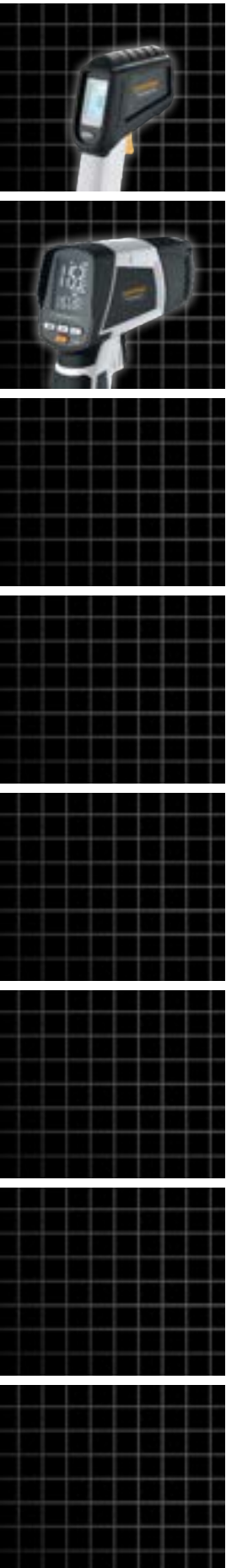
Température par contact du type K : -30°C...1372°C
 Précision : ± 1°C ou ± 1% en fonction de la valeur plus élevée

Inclus : CondenseSpot XP, piles, mallette de transport

RÉF.	CODE EAN	QTÉ
082.047A	4 021563 698936	2



Appareils de mesure de la température



Mesure de la température ambiante et de contact



ThermoMaster Plus Set

Instrument de mesure de la température par contact à 2 canaux pour la mesure précise des températures avec interface Digital Connection

- Grande plage de mesure de la température : -150°C...1370°C
- Fonctions : température par contact, mesure de longue durée et mesure différentielle
- Fonction de mémorisation
- Alarme de température
- Raccord 2 canaux pour éléments thermiques du type K / J / T / E
- Interface Digital Connection pour le transfert de valeurs mesurées
- Grand écran d'affichage éclairé



ThermoSensor Clamp

- Voir description du produit à la page 15

Accessoires optionnels

ThermoSensor Air / Tip / Touch / Clamp

Plage de mesure de la température par contact :

Type K: -150°C ... 1370°C, Type T: -150°C ... 400°C,
Type J: -150°C ... 1200°C, Type E: -150°C ... 900°C
Précision : -150°C ... -100°C
(± 0,2% de la valeur mesurée + 1°C)
-100°C ... 1370°C
(± 0,1% de la valeur mesurée + 1°C)



Sonde de température du type K :

-50°C...300°C

Inclus : ThermoMaster Plus, 1x sonde de température du type K, ThermoSensor Clamp, piles, mallette de transport



RÉF.	CODE EAN	QTÉ
082.036A	4 021563 706693	2



ThermoSensor Air / Tip / Touch

Sonde de température du type K – ThermoSensor Air pour les températures des gaz et de l'air et ThermoSensor Tip pour l'insertion dans les matériaux tendres et très visqueux

- Longueur de la sonde : 165 mm
- Poignée résistante aux températures élevées
- Précision de la classe 2
- ThermoSensor Air : Sonde de température protégée par une gaine métallique (ø 6,5 mm)



Pour ThermoMaster Plus, ThermoSpot XP, CondenseSpot XP, MultiMeter XP et ClampMeter XP

Plage de mesure : ThermoSensor Air / Tip : -50°C...800°C
ThermoSensor Touch : -50°C...400°C

Inclus : ThermoSensor, câble en spirale

RÉF.	CODE EAN	QTÉ
Air 082.435A	4 021563 706204	2
Tip 082.436A	4 021563 706211	2
Touch 082.437A	4 021563 706228	2



ThermoSensor Clamp

Sonde de température du type K avec poignée résistante aux températures élevées

- Sonde de température pour les conduites métalliques ayant des diamètres compris entre 6 et 35 mm (1/4" ... 3/8")
- Plage de mesure de température : -40°C...100°C
- Force de serrage puissante pour un maintien sûr
- Long câble de mesure idéal pour les installations complexes



Pour ThermoMaster Plus, ThermoSpot XP, CondenseSpot XP, MultiMeter XP et ClampMeter XP

Plage de mesure : -40°C...100°C
Précision : ± 2,5°C

Inclus : ThermoSensor Clamp

RÉF.	CODE EAN	QTÉ
082.438A	4 021563 706235	2



Mesure de la température par infrarouge



ThermoSpot Plus



12:1



Instrument de mesure de la température à infrarouge sans contact avec un laser intégré

- La méthode de mesure sans contact est idéale pour les mesures de température dans des endroits difficilement accessibles et des zones de mesure à risques contenant p. ex. des pièces de machines mobiles ou des installations électriques.
- Importante plage de mesure de température (-38°C...600°C)
- Degré d'émission : 0,01...1,0 (ajustable)
- Visée exacte de la zone de mesure grâce au cercle laser à 8 points
- Max-Read : La valeur mesurée maximale s'affiche sur l'afficheur pendant la mesure.
- Optique 12:1
- Écran d'affichage bien lisible

Plage de mesure

à température infrarouge : -38°C...600°C
Précision: ± 2°C + 0,05°C / degré (-38°C...0°C)
± 2°C ou ± 2% en fonction de la valeur plus élevée (0°C...600°C)

Inclus : ThermoSpot Plus, piles, etui à ceinture

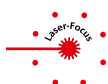
RÉF.	CODE EAN	QTÉ
082.042A	4 021563 688081	2



ThermoSpot XP



50:1



50:1

Thermomètre par infrarouge pour la mesure précise des surfaces dans la plage de température élevée avec interface Digital Connection

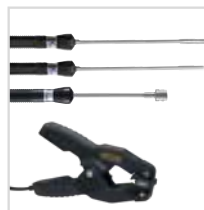
- La méthode de mesure sans contact est idéale pour les mesures de température dans des endroits difficilement accessibles et des zones de mesure à risques contenant p. ex. des pièces de machines mobiles ou des installations électriques.
- Importante plage de mesure de température (-40°C...1500°C)
- Degré d'émission : 0,01...1,0 (ajustable) avec sélection rapide de 5 emplacements de mémoire
- Visée exacte de la zone de mesure grâce au cercle laser à 8 points
- Fonction Min./Max./AVG/Dif : la valeur mesurée minimale, maximale, moyenne ou de la différence mesurée par infrarouge s'affiche si besoin est.
- Fonction alarme de couleur : les écarts de la plage de température souhaitée s'affichent en couleur sur l'afficheur
- Raccord pour le capteur thermique du type K
- Fonction de mémorisation : 50 emplacements de mémoire
- Interface Digital Connection pour le transfert de valeurs mesurées
- Optique 50:1
- Écran multifonction rétroéclairé

Plage de mesure

à température infrarouge : -40°C...1500°C
Précision : ± (1°C + 0,1°C / 1°C) (-40°C...0°C)
± 1°C ou ± 1% en fonction de la valeur plus élevée (0°C...33°C)
± 2°C ou ± 2% en fonction de la valeur plus élevée (>33°C)

Température par contact du type K : -30°C...1372°C

Précision : ± 1°C ou ± 1% en fonction de la valeur plus élevée



K-TYPE

En option
ThermoSensor
Air / Tip / Touch /
Clamp

Inclus : ThermoSpot XP, piles, mallette de transport

RÉF.	CODE EAN	QTÉ
082.043A	4 021563 698929	2



Gratuit – MeasureNote App

Application multifonctionnelle pour la technologie de mesure Laserliner, pour le transfert des données

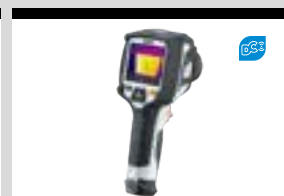


Caméras thermiques



Visualisation thermique et analyse thermique

Vue d'ensemble



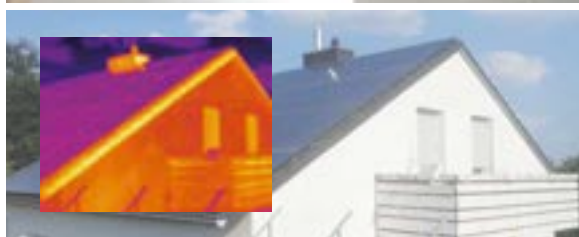
ThermoVisualizer Pocket

ThermoCamera Connect

ThermoCamera HighSense / Pro

Système de mesure	Réseau de capteurs thermo 9 Hz, 8-14 µm	Microbolomètre non refroidi 9 Hz, 8-14 µm	Microbolomètre non refroidi 9 Hz, 8-14 µm	
Écran	1,8" Écran couleur TFT	3,2" Écran couleur TFT	3,5" Écran couleur TFT	
Résolution de capteur IR	32 x 32 pixels	220 x 160 pixels	160 x 120 pixels	384 x 288 pixels
Champ de vision IR (FOV)	33°	27° x 35°	20,7° x 15,6°	41,5° x 31,1°
Point focal IR	fixe 0,2 - 5 m	fixe 0,5 - 20 m	ajustable de 0,5 - 30 m	ajustable de 0,5 - 100 m
Sensibilité thermique (NETD @ 30°C)	0,15°C	0,07°C	0,05°C	
Plage de mesure	-20°C...650°C	-20...350°C	-20°C...650°C	
Précision	± 3°C ou ± 3% de la valeur mesurée	± 2°C ou ± 2% de la valeur mesurée	± 2°C ou ± 2% de la valeur mesurée	
Modes d'image	Image IR, image numérique, image MIX	Image IR, image numérique, image MIX	Image IR, image numérique, image MIX, image incrustée	
Fonction d'analyse	Palettes de couleurs, analyse en temps réel	Palettes de couleurs, analyse en temps réel	Palettes de couleurs, analyse en temps réel, CustomApps pour analyse spécifique via application	
Points de mesure / Fonction	Point de mesure central, mesure du point chaud/froid	Point de mesure central, mesure du point chaud/froid	Point de mesure central, ligne, surface, mesure du point chaud/froid	
Fonction image / vidéo	• / -	• / -	• / •	
Mémoire / USB / WLAN	• (Micro-SD) / • / -	• (interne) / - / •	• / • / •	
Digital Connection		• / Internet	• / App	
Logiciel radiométrique (PC)			•	

• = disponible



Visualisation thermique

ThermoVisualizer Pocket

Caméra thermique pour la visualisation des courbes de température pour une utilisation dans le bâtiment, en électrotechnique, et dans l'industrie

- Écran couleur haute résolution 1,8" pour l'évaluation et l'analyse sûres d'états de température
- Capteur infrarouge avec une résolution de 32 x 32 pixels
- Plage de mesure étendue de -20°C...650°C
- Visualisation des courbes de température, des pertes d'énergie, des ponts thermiques et des surcharges électriques
- Affichage flexible grâce à l'image infrarouge, à l'image numérique et à l'image MIX
- Nombreuses possibilités d'utilisation grâce à la vaste plage de mesure de la température
- Sauvegarde des données sur une carte micro SD interchangeable
- Écran d'affichage TFT riche en contraste
- Interface USB
- Affichage des valeurs Min./Max.
- Arrêt automatique

Capteur IR :	Réseau de capteurs thermo
Résolution :	32 x 32 pixels
Optique IR :	Capteur infrarouge de qualité supérieure
Champ de vision :	33° (FOV)
Point focal :	Focus fixe 0,2 - 5 m
Sensibilité thermique :	NETD 0,15°C
Plage de mesure :	-20°C...650°C
Précision :	≤100°C (± 3°C), >100°C (± 3%)
Écran :	Écran de couleur TFT de 1,8"
Modes d'image :	Image infrarouge, image numérique, image MIX
Caméra numérique:	Résolution 640 x 480 pixels
Format :	BMP Format
Mémoire :	Carte mémoire micro SD jusqu'à 16 Go
Interface :	USB mini
Connexions :	USB mini

Inclus : ThermoVisualizer Pocket, carte micro-SD, piles, sacoche



RÉF.	CODE EAN	QTÉ
082.074A	4 021563 713639	1



DISPLAY	1,8" couleur TFT	CAMERA	640 x 480 pixel	REC	bmp	Bluetooth	MINI USB	micro SD	IP 54	4x AAA	SOFT
----------------	------------------	---------------	-----------------	------------	-----	------------------	-----------------	-----------------	--------------	---------------	-------------

ThermoCamera Connect

Caméra thermique compacte pour les applications dans le bâtiment, l'électrotechnique et la mécanique avec une interface WLAN

- Écran couleur haute résolution 3,2" pour l'évaluation et l'analyse sûres d'états de température
- Capteur infrarouge avec une résolution de 220 x 160 pixels permet d'effectuer des mesures rapides et simples pour l'évaluation des profils de température
- Plage de mesure étendue de -20°C...350°C
- Plage de la valeur de l'émission réglable 0,01 - 1,0 ou sélection préréglée de la surface
- Analyse réglable dans différents modes d'image - Plein écran : Image infrarouge, image numérique Image MIX : Fondu enchaîné image infrarouge/numérique
- Point de mesure central pour l'analyse de la température et mesure du point chaud/froid supplémentaire
- Palettes de couleur standard sélectionnables : SPECTRE, FER, FROID, BLANC, NOIR
- Digital Connection: Transmission des données et commande via WLAN avec affichage de l'image en direct infrarouge
- Commande simple et cohérente au moyen de boutons de menu grands et facilement accessibles



Capteur IR :	Microbolomètre non refroidi, 9 Hz, 8-14 µm
Résolution :	220 x 160 pixels
Optique IR :	Capteur infrarouge de qualité supérieure
Champ de vision :	27° x 35° (FOV)
Point focal :	Focus fixe 0,5 - 20 m
Sensibilité thermique :	NETD 0,07°C @ +30°C
Plage de mesure :	-20°C...350°C
Précision :	± 2°C ou ± 2% de la valeur mesurée
Écran :	Écran de couleur TFT de 3,2"
Modes d'image :	Image infrarouge, image numérique, image MIX
Caméra numérique:	Résolution 640 x 480 pixels
Format :	Format JPEG
Mémoire :	Carte SD intégrée (plus de 20 000 photos peuvent être stockées)
Interface :	WLAN
Connexions :	Micro USB (charge)
Divers :	Sélection de 9 langues

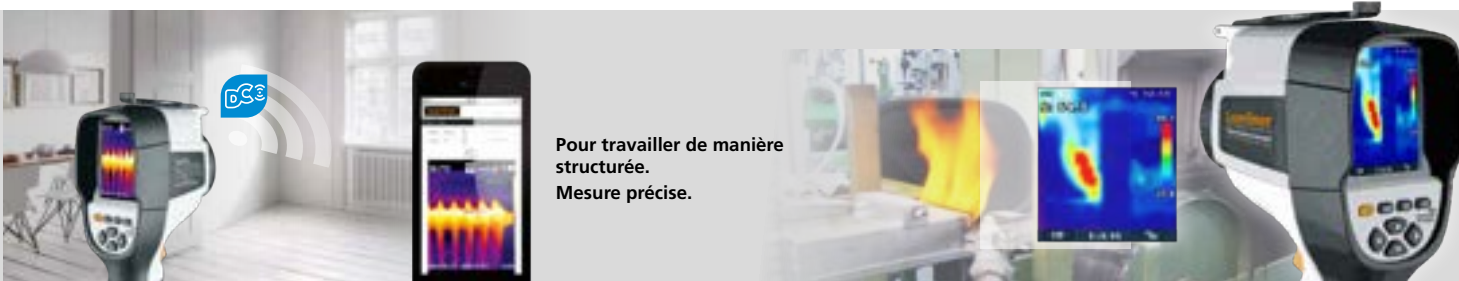
Inclus : ThermoCamera Connect, pack d'accu Li-Ion avec bloc secteur/chargeur et adaptateur international, câble de charge USB, mallette de transport



RÉF.	CODE EAN	QTÉ
082.086A	4 021563 706730	1



DISPLAY	3,2" couleur TFT	CAMERA	640 x 480 pixel	REC	jpg	Bluetooth	IP 54	Li-Ion Battery	RECHARGE	HARD
----------------	------------------	---------------	-----------------	------------	-----	------------------	--------------	-----------------------	-----------------	-------------



Pour travailler de manière structurée. Mesure précise.

Analyse thermique

ThermoCamera HighSense

Caméra thermique à haute résolution pour des utilisations dans le bâtiment, l'industrie mécanique et l'électrotechnique – idéale pour une analyse détaillée des images

- Parfait pour les analyses d'images détaillées et la détection des moindres variations de température grâce au capteur microbolométrique à infrarouge haute résolution
- Utilisations multiples dans les domaines du bâtiment, de l'électrotechnique et de la construction mécanique
- Sensibilité thermique élevée, idéale pour la thermographie des bâtiments, la détection des ponts thermiques, les défauts d'isolation, les surchauffes, les analyses de conduites de chauffage, la détection des cellules solaires défectueuses
- Capteur infrarouge avec une résolution de 160 x 120 pixels
- Plage de mesure étendue de -20°C...650°C
- Qualité d'image optimale grâce à un étalonnage automatique précis et à une mise au point manuelle
- Analyse réglable dans différents modes d'image Image IR, image numérique, image MIX, image incrustée
- Représentation adaptée des températures infrarouge enregistrées au moyen de 8 gammes de couleurs standard et 4 gammes de couleurs spéciales
- Commande conviviale par écran tactile et touches
- Durée de service prolongée grâce au deuxième bloc d'accus inclus
- Insertion facile de notes écrites via l'Éditeur
- Enregistrement d'images et de vidéos sur une carte micro SD amovible
- Digital Connection: Transmission des données et commande via WiFi ou USB-C avec affichage de l'image en direct infrarouge



Capteur IR :	Microbolomètre non refroidi, 9 Hz, 8-14 µm
Résolution :	160 x 120 pixels
Optique IR :	Objectif infrarouge en germanium
Champ de vision :	20,7° x 15,6° (FOV)
Résolution spatiale :	2,26 mrad (IFOV)
Point focal :	Ajustable de 0,5 - 30 m
Sensibilité thermique :	NETD 0,05°C @ +30°C
Plage de mesure :	-20°C...150°C, 0°C...650°C
Précision :	± 2°C ou ± 2% de la valeur mesurée
Modes d'image :	Image IR, image numérique, image MIX, image incrustée
Fonction image :	Zoom numérique 32x
Caméra numérique:	Résolution 640 x 480 pixels
Format :	JPEG Format, MPEG-4
Mémoire :	Carte mémoire micro SD à 8 Go
Interface :	WLAN, USB du type C
Connexions :	USB du type C, Filetage 1/4"
Divers :	Sélection de 10 langues

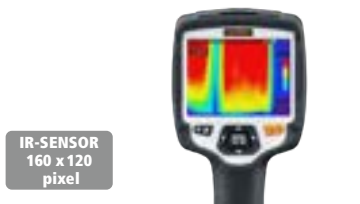


Inclus : ThermoCamera HighSense, 2 x pack d'accus Li-ions, socle de charge avec bloc secteur/chargeur et adaptateur international, câble USB, carte Micro SD avec adaptateur, mallette de transport



RÉF.	CODE EAN	QTÉ
082.075A	4 021563 688067	1

Avec logiciel radiométrique



IR-SENSOR
160 x 120
pixel

ThermoCamera HighSense Pro

Voir description du produit ThermoCamera HighSense

- Résolution de capteur IR : 384 x 288 pixels
- Champ de vision : 41,5° x 31,1° (FOV)
- Résolution spatiale : 1,89 mrad (IFOV)
- Point focal : ajustable de 0,5 - 100 m

Inclus : ThermoCamera HighSense Pro, 2 x pack d'accus Li-ions, socle de charge avec bloc secteur/chargeur et adaptateur international, câble USB, carte Micro SD avec adaptateur, mallette de transport

RÉF.	CODE EAN	QTÉ
082.076A	4 021563 719358	1



IR-SENSOR
384 x 288
pixel

DISPLAY 3,5" couleur TFT	ZOOM 32x	CAMERA 640 x 480 pixel	REC jpg/mp4	micro	DS	USB-C	IP 54	1/4"	Li-Ion Battery	Software Download	RECHARGE	HARD
---------------------------------	-----------------	-------------------------------	--------------------	--------------	-----------	--------------	--------------	-------------	-----------------------	--------------------------	-----------------	-------------

Logiciel radiométrique – mesurer et adapter les valeurs de couleurs

Il est possible d'éditer de manière professionnelle les pixels de photos éditables pour des vues d'ensemble de la température comparables.

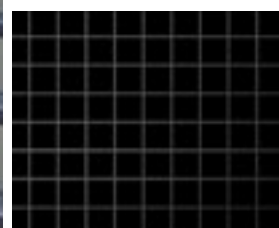


Gratuit – HighSense App

Application multifonctionnelle pour la technologie de mesure Laserliner, pour les transferts des données

- Wifi-Connect : connexion via Wifi avec les caméras thermiques de la série HighSense
- Affichage immédiat d'une image en direct et de données de mesure de la caméra thermique
- Charge de prises de vue infrarouges radiométriques provenant de la caméra thermique
- Analyse des prises de vue infrarouges radiométriques avec possibilité d'édition ultérieure
- Documentation simple et rapide des résultats sous forme de rapports PDF

Appareils de mesure de l'environnement et de mesure spécifique



Mesure des courant d'air, du son et l'épaisseur de couche de peinture

AirflowTest-Master



Anémomètre professionnel pour la mesure du courant atmosphérique, du débit volumétrique et de la vitesse du vent

- Capteur intégré pour la mesure de la température ambiante, de l'humidité relative de l'air et du calcul du point de rosée
- Digital Connection : Interface USB pour l'enregistrement de données de mesure
- Logiciel pour PC pour la journalisation en temps réel
- Grande roue à aubes : 65 mm
- Affichage min/max
- Raccordement à un trépied de 1/4" pour les mesures longue durée
- Écran bien lisible et éclairé avec affichage permanent de la température ambiante et de l'humidité relative de l'air

Plage de mesure / Précision :

Vitesse d'écoulement : 0,80...30 m/s / ± 2%
 Température ambiante : -10...60°C / ± 1,5°C
 Humidité relative de l'air : 20%...80% / ± 3%

Précision :

Courant atmosphérique : 0...99990 CMM



Inclus : AirflowTest-Master, logiciel, câble USB, pile, mallette de transport



RÉF.	CODE EAN	QTÉ
082.140A	4 021563 680566	2

SoundTest-Master



Sonomètre avec une mémoire de longue durée intégrée

- Mesure des niveaux sonores avec un filtre de pondération de fréquence selon les courbes standard dB A, dB C selon CEI 61672 Type 2
- Évaluations temporelles sélectionnables (Fast 125 ms / Slow 1 seconde) pour une adaptation optimale à la dynamique des bruits
- Fonction d'enregistrement de longue durée avec 16 000 points enregistrés ou des protocoles en temps réel par USB
- Affichage analogique commutable d'évaluation visuelle
- Calibrable et réglable avec le calibrateur du niveau sonore 94 dB / 1KHz
- Condensateur électret sensible et microphone à pare-vent amovible
- Sortie analogue AC et DC
- Digital Connection : Logiciel de visualisation sur PC
- Écran d'affichage éclairé

Plage de mesure / Précision :

30...130 dB (A,C) / ± 1,5 dB

Plage de fréquence :

31,5 Hz...8 KHz



**DATA-LOGGING/
-RECORDING
des données
directement sur le PC**

Inclus : SoundTest-Master, logiciel, câble USB, piles, mallette de transport



RÉF.	CODE EAN	QTÉ
082.070A	4 021563 676330	2

CoatingTest-Master



Appareil de mesure de l'épaisseur de couche pour le calcul de couches non métalliques sur des supports métalliques

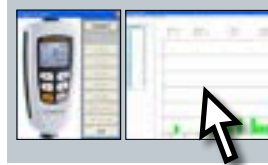
- Mesure de l'épaisseur de couche à l'aide du principe de l'induction ou de Foucault
- Revêtements mesurables : revêtements non magnétiques (couleur), revêtements isolants (couleur, revêtements adonisants) sur métaux non ferrière
- Détection automatique du matériau support (ferrière / ferromagnétique, non ferrière / non ferromagnétique)
- Mémoire interne pour 400 valeurs de mesure
- Calibrage à un point et deux points
- Digital Connection : Interface USB pour le transfert des données de mesure et l'évaluation à l'aide d'un logiciel
- Affichage des valeurs min/max/Avg
- Écran d'affichage éclairé

Induction magnétique

Plage de mesure : 0...1250 µm
 Précision : 0...850 µm / (± 3% ± 1 µm),
 850...1250 µm / (± 5%)

Principe de foucault

Plage de mesure : 0...1250 µm
 Précision : 0...850 µm / (± 3% ± 1 µm),
 850...1250 µm / (± 5%)



**DATA-LOGGING/
-RECORDING
des données
directement sur le PC**

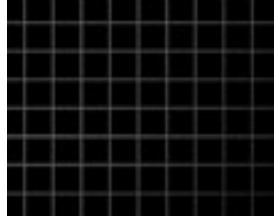
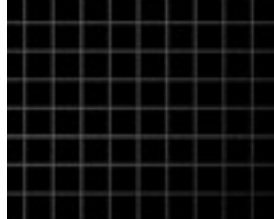
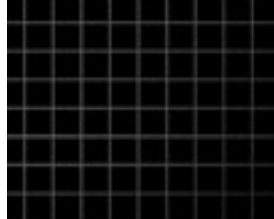
Inclus : CoatingTest-Master, références de calibrage, logiciel, câble USB, piles, mallette de transport



RÉF.	CODE EAN	QTÉ
082.150A	4 021563 680597	2



Inspection vidéo



Endoscopes numériques

MICRO INSPECTION NUMÉRIQUE

Des domaines d'application et des exigences spécifiques dans des endroits inaccessibles, requièrent des solutions innovantes pour une utilisation optimale. Plus l'unité de caméra est petite et stable, plus les applications sont variées - que ce soit dans les foyers, dans l'industrie ou l'artisanat.



HighCapacityPack

+ MORE FLEXIBLE



Vue d'ensemble

						
	VideoPocket HD	VideoScope XXL	VideoFlex G4	VideoInspector	VideoFlex HD	VideoInspector 3D
Caméra	1280 x 720 pixels	640 x 480 pixels	640 x 480 pixels	1280 x 720 pixels	1280 x 720 pixels	960 x 720 pixels
Écran couleur	480 x 272 pixels	320 x 240 pixels	320 x 240 pixels	640 x 480 pixels	1280 x 720 pixels	640 x 480 pixels
Rotation de l'image à 180°	180°	180°	180°	180°	180°	90°
Fonction Zoom	2x à pas de 25%	1,5 à pas de 10%	2 à pas de 20%	2x à pas de 10%	2 à pas de 10%	4 à pas de 10%
Éclairage LED	6 LED	4 LED	4 LED	6 LED	6 + 1 LED	6 LED
Enregistrement des données	•	•	•	•	•	•
Prise de photo	•	•	•	•	•	•
Prise de vidéo	•	•	•	•	•	•
Sortie d'image externe		Video out	Video out		USB-C	HDMI
Fonction 3D						•
Longueur du tuyau flexible	1 m	5 m	1,5 m	1,5 m	1,5 m	1 / 2 m
Tête de la caméra ø	5,2 mm	9 mm	9 mm	7,9 mm	7,9 mm	6 mm
Tête de la caméra / IP classe	IP 67	IP 68	IP 68	IP 68	IP 68	IP 68
Pack d'accu Li-Ion			•	•	•	•
Accessoires TopClips	•		○	•	•	
Accessoires TopGuide			•			

• = disponible ○ = en option

Endoscopes numériques



VideoPocket HD



Système d'inspection vidéo compact à haute résolution, avec grand écran pour les endroits difficiles d'accès

- Zoom numérique 2x à pas de 25%
- Taille de l'écran : 4,3"
- Fonction REC photo et vidéo
- Analyse et documentation par mémoire photo interne, carte micro SD et interface USB
- Éclairage puissant de l'objet via 6 LED ultrapuissantes
- L'image est parfaitement disponible grâce à la rotation et à la réflexion sur le moniteur
- Petite unité de caméra idéale pour les endroits difficiles d'accès
- Constatation objective de différences avec la fonction de comparaison des photos
- Tête de la caméra : ø 5,2 mm
- Distance de mise au point : zone de la profondeur du champ comprise entre 3 et 8 cm
- TopClips : Élément rapporté à crochet, à aimant et à miroir pour la fixation sur la tête de la caméra

1 m
DOF 3...8 cm



Caméra :	Résolution : 1280 x 720 pixels
Écran :	4,3" Écran couleur TFT Résolution : 480 x 272 pixels
Mémoire (externe) :	Prend en charge une carte micro SD jusqu'à 32 Go au maximum

Inclus : VideoPocket HD, TopClips, carte micro SD, piles, mallette de transport

RÉF.	CODE EAN	QTÉ
082.262A	4 021563 721917	2



ø 5,2mm

CAMERA 1280 x 720 pixel **LED LIGHT** IP 67 **DISPLAY** 480 x 272 pixel 4,3" TFT 180° ZOOM 2x **REC** **MICRO** **USB** **MICRO USB** 4x AA **HARD**

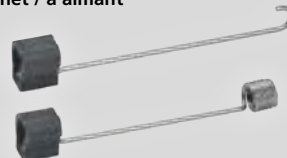
Accessoires

Élément rapporté à crochet, à aimant et à miroir pour la fixation sur la tête de la caméra



Élément rapporté à crochet / à aimant

Tirer / Soulever des objets difficilement accessibles



Élément rapporté à miroir

Le miroir permet d'examiner les objets à angle droit (90°)



VideoScope XXL Set



Appareil d'inspection vidéo compact doté d'une fonction d'enregistrement et XXLCamera 5 m

- Fonction REC photo et vidéo
- Analyse et documentation par mémoire photo interne, carte micro SD et interface USB
- Éclairage puissant de l'objet via 4 LED ultrapuissantes
- Zoom numérique 1,5x à pas de 10%
- Utilisation d'écrans externes via le port de sortie TV
- Grâce à une taille extrêmement réduite, la tête de la caméra se faufille dans les coins peu accessibles
- Tête de la caméra : ø 9 mm
- Distance de mise au point : zone de la profondeur du champ comprise entre 3 et 6 cm
- La rotation manuelle des images permet de faire tourner l'image de 180° sur le moniteur

5 m
DOF 1...6 cm



Caméra :	Résolution : 640 x 480 pixels
Écran :	3,5" Écran couleur TFT Résolution : 320 x 240 pixels
Mémoire (externe) :	Prend en charge une carte micro SD jusqu'à 8 Go au maximum

Inclus : VideoScope XXL 5 m, TopGuide, câble USB, logiciel, carte micro SD, piles, mallette de transport

RÉF.	CODE EAN	QTÉ
082.258A	4 021563 703739	2



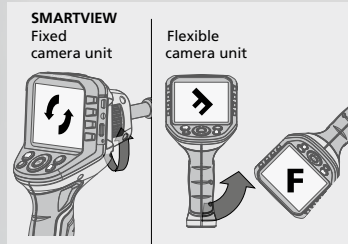
ø 9mm

CAMERA 640 x 480 pixel **LED LIGHT** IP 68 **DISPLAY** 320 x 240 pixel 3,5" TFT 180° ZOOM 1,5x **REC** **MICRO** **VIDEO OUT** **VIDEO OUT** 4x AA **HARD**

Endoscopes numériques



SMARTVIEW
VideoFlex G4



Orientation facile à une rotation intuitive de l'unité de base



VideoFlex G4 XXL



Système professionnel de contrôle vidéo pour le contrôle visuel d'emplacements difficiles d'accès

VideoFlex G4

- Zoom numérique 2x à pas de 20%
- SmartView: alignement optimal de l'image
- Utilisation d'écrans externes via le port de sortie TV
- Fonction REC photo et vidéo
- Analyse et documentation par mémoire photo interne, carte micro SD et interface USB
- Taille de l'écran : 3,5"
- La rotation manuelle des images permet de faire tourner l'image de 180° sur le moniteur
- La fonction miroir permet de corriger les enregistrements réfléchis.
- Remplacement possible de l'unité de la caméra

XXLCamera 5m

- Éclairage puissant de l'objet via 4 LED ultrapuissantes
- Ce dernier est équipé de diodes LED très lumineuses. La caméra retransmet même dans une configuration d'obscurité importante, les images et aussi des séquences filmées de de grande valeur.
- Tête de la caméra : ø 9 mm
- Distance de mise au point : zone de la profondeur du champ comprise entre 3 et 6 cm



Caméra :	Résolution : 640 x 480 pixels
Écran :	3,5" Écran couleur TFT Résolution : 320 x 240 pixels
Mémoire (externe) :	Prend en charge une carte micro SD jusqu'à 16 GB maximum

RECHARGEABLE LI-ION BATTERY



Inclus : VideoFlex G4, XXLCamera 5 m, accu Li-Ion, bloc secteur/chargeur avec adaptateur international, câble USB, carte micro SD, câble de connexion vidéo, TopClips, TopGuide, mallette de transport

RÉF.	CODE EAN	QTÉ
082.243A	4 021563 715756	2



VideoFlex G4 Ultra



Voir description du produit

VideoFlex G4 avec UltraCamera 10 m

- Tête de la caméra : ø 9 mm
- Distance de mise au point : zone de la profondeur du champ comprise entre 1 et 6 cm
- Avec accessoires TopClips et TopGuide

Inclus : VideoFlex G4, UltraCamera 10 m, accu Li-Ion, bloc secteur/chargeur avec adaptateur international, câble USB, carte micro SD, câble de connexion vidéo, TopClips, TopGuide, mallette de transport

RÉF.	CODE EAN	QTÉ
082.240A	4 021563 715725	2



VideoFlex G4



Voir description du produit

VideoFlex G4 avec FlexCamera 1,5 m

- Tête de la caméra : ø 9 mm
- Distance de mise au point : zone de la profondeur du champ comprise entre 1 et 6 cm

Inclus : VideoFlex G4, FlexCamera 1,5 m, accu Li-Ion, bloc secteur/chargeur avec adaptateur international, câble USB, carte micro SD, câble de connexion vidéo, mallette de transport

RÉF.	CODE EAN	QTÉ
082.242A	4 021563 715749	2



VideoFlex G4 Micro



Voir description du produit

VideoFlex G4 avec MicroCamera 1,5 m

- Tête de la caméra : ø 6 mm
- Distance de mise au point : zone de la profondeur du champ comprise entre 1 et 6 cm

Inclus : VideoFlex G4, MicroCamera 1,5 m, accu Li-Ion, bloc secteur/chargeur avec adaptateur international, câble USB, carte micro SD, câble de connexion vidéo, mallette de transport

RÉF.	CODE EAN	QTÉ
082.241A	4 021563 715732	2



CAMERA	640 x 480 pixel	LED LIGHT	IP 68	DISPLAY	320 x 240 pixel	3,5" TFT	180°	ZOOM	2x	REC	micro	DSV	USB-C	Li-ion Battery	HARD
---------------	-----------------	------------------	-------	----------------	-----------------	----------	------	-------------	----	------------	-------	-----	-------	----------------	------

Endoscopes numériques



VideolInspector
NOUVEAU



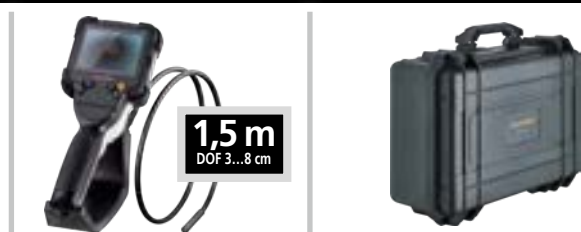
Système professionnel de contrôle vidéo pour le contrôle visuel d'emplacements difficiles d'accès

VideolInspector

- Zoom numérique 2x à pas de 10%
- Galerie des médias avec affichage de la date et de l'heure des clichés
- Fonction REC photo et vidéo
- Taille de l'écran : 3,5"
- Utilisation également possible sur secteur
- Raccord USB pour charger les accumulateurs
- Mise hors tension automatique économisant de l'énergie après un laps de temps réglable
- Remplacement possible de l'unité de la caméra

InspectorCamera 1,5 m

- Éclairage puissant de l'objet via 6 LED ultrapuissantes
- La tête et la sonde de la caméra résistent à l'essence et au gazole
- Tête de la caméra : ø 7,9 mm
- Distance de mise au point : zone de la profondeur du champ comprise entre 3 et 8 cm



Caméra :	Résolution : 1280 x 720 pixels
Écran :	3,5" Écran couleur TFT Résolution : 640 x 480 pixels
Mémoire (externe) :	Prend en charge une carte micro SD jusqu'à 32 GB maximum



Inclus : VideolInspector, InspectorCamera 1,5 m, Batterie Li-ion interne, bloc secteur/chargeur avec adaptateur international, câble USB, carte micro SD, mallette de transport

RÉF.	CODE EAN	QTÉ
082.233A	4 021563 732197	1



ø 7.9 mm

CAMERA 1280 x 720 pixel **LED LIGHT** IP 68

DISPLAY 640 x 480 pixel 3,5" TFT 180° ZOOM 2x

3D REC MICRO USB-C 1/4" Li-ion Battery HARD

VideolInspector 3DX
NOUVEAU



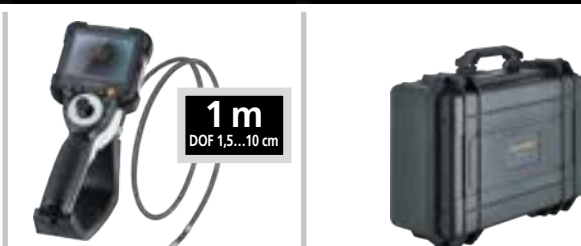
Système professionnel de vidéo inspection avec une caméra flexible Inspector 3DX et un contrôle 3D de la tête de caméra

VideolInspector

- Flexibilité maximale et visibilité optimale avec un réglage manuel 3D de la tête de caméra
- Idéal pour les accès difficiles qui ne sont pas accessibles avec une caméra fixe
- Zoom numérique 2x à pas de 10%
- Galerie des médias avec affichage de la date et de l'heure des clichés
- L'image est parfaitement disponible grâce à la rotation et à la réflexion sur le moniteur
- Fonction REC photo et vidéo
- Taille de l'écran : 3,5"
- Utilisation également possible sur secteur
- Raccord USB pour charger les accumulateurs
- Mise hors tension automatique économisant de l'énergie après un laps de temps réglable
- Remplacement possible de l'unité de la caméra

InspectorCamera 3DX 1 m

- Éclairage puissant de l'objet via 8 LED ultrapuissantes
- La tête et la sonde de la caméra résistent à l'essence et au gazole
- Tête de la caméra : ø 9 mm
- Distance de mise au point : zone de la profondeur du champ comprise entre 1,5 et 10 cm



Caméra :	Résolution : 1280 x 720 pixels
Écran :	3,5" Écran couleur TFT Résolution : 640 x 480 pixels
Mémoire (externe) :	Prend en charge une carte micro SD jusqu'à 32 GB maximum

Inclus : VideolInspector, InspectorCamera 3DX 1 m, Batterie Li-ion interne, bloc secteur/chargeur avec adaptateur international, câble USB, carte micro SD, mallette de transport

RÉF.	CODE EAN	QTÉ
082.235A	4 021563 723294	1



ø 9 mm

CAMERA 1280 x 720 pixel **LED LIGHT** IP 67

DISPLAY 640 x 480 pixel 3,5" TFT 180° ZOOM 2x

3D REC MICRO USB-C 1/4" Li-ion Battery HARD

Endoscope industriel



VideoFlex HD NOUVEAU



Système d'inspection vidéo professionnel et à haute résolution avec vues frontale et latérale commutables

VideoFlex HD

- Localisation efficace des problèmes derrière ou dans des objets, des murs, des conduites ou des espaces vides
- Photos et vidéos très détaillées grâce à la caméra à haute résolution et visualisation intégrale à l'écran sans nuire à la qualité
- Zoom numérique 2x à pas de 10%
- Fonction REC photo et vidéo
- Analyse et documentation par carte micro SD et interface USB
- Zoom numérique extrêmement clair grâce à la haute résolution de la caméra
- Taille de l'écran : 5"
- Rotation de l'image par incréments de 180°
- La fonction miroir permet de corriger les enregistrements réfléchis.
- Fonction cybercaméra pour la transmission en direct de l'inspection au PC, idéale pour le fonctionnement fixe dans l'industrie
- Reproduction optimale riche en contraste des nuances de gris
- Remplacement possible de l'unité de la caméra

HD FlexCamera 1,5 m

- Éclairage puissant de l'objet via 6 LED ultrapuissantes
- La tête et la sonde de la caméra résistent à l'essence et au gazole
- Tête de la caméra : ø 7,9 mm
- Distance de mise au point : zone de la profondeur du champ comprise entre 3 et 8 cm
- TopClips : Élément rapporté à crochet et à aimant pour la fixation sur la tête de la caméra



Caméra :	Résolution : 1280 x 720 pixels
Écran :	5" Écran couleur TFT Résolution : 1280 x 720 pixels
Mémoire (externe) :	Prend en charge une carte micro SD jusqu'à 32 GB maximum

Accessoires

Les éléments rapportés à aimant et à crochet pour la fixation de la tête de la caméra



Inclus : VideoFlex HD, HD FlexCamera 1,5 m, TopClips, HighCapacityPack (Li-Ion), bloc secteur/chargeur avec adaptateur international, câble USB-C, fixation magnétique, carte micro SD, mallette de transport

RÉF.	CODE EAN	QTÉ
082.282A	4 021563 732210	1



VideoFlex HD Micro



Voir description du produit

VideoFlex HD avec HD MicroCamera 2 m

- Petite tête de caméra idéale pour les endroits difficiles d'accès
- Éclairage puissant des objets par la caméra grâce aux 6 LED ultrapuissantes
- La tête et la sonde de la caméra résistent à l'essence et au gazole
- Tête de la caméra : ø 3,9 mm
- Distance de mise au point : zone de la profondeur du champ comprise entre 3 et 8 cm



Inclus : VideoFlex HD, HD MicroCamera 2 m, HighCapacityPack (Li-Ion), bloc secteur/chargeur avec adaptateur international, câble USB-C, fixation magnétique, carte micro SD, mallette de transport

RÉF.	CODE EAN	QTÉ
082.281A	4 021563 723324	1



CAMERA	1280 x 720 pixel	LED LIGHT	IP 68	DISPLAY	1280 x 720 pixel	5" TFT	180°	ZOOM 2x	REC	MICRO	USB-C	Li-ion Battery	magnetic	HARD
---------------	------------------	-----------	-------	----------------	------------------	--------	------	---------	-----	-------	-------	----------------	----------	------

Endoscope industriel



VideoFlex HD Duo

Système d'inspection vidéo professionnel et à haute résolution avec vues frontale et latérale commutables

VideoFlex HD

- Voir description du produit VideoFlex HD avec Set HD DuoCamera ø 5 mm / 2 m ou ø 7,9 mm / 3 m

HD DuoCamera ø 5 mm / 2 m

- Changement rapide de vue entre les caméras de face et latérale par simple pression d'un bouton
- Éclairage lumineux des objets sur la caméra frontale grâce à 6 LED ultrapuissantes, ainsi qu'à 1 LED sur la caméra latérale
- La tête et la sonde de la caméra résistent à l'essence et au gazole
- Tête de la caméra : ø 5 mm
- Distance de mise au point : zone de la profondeur du champ comprise entre 3 et 8 cm (frontale) / 2 et 5 cm (latérale)

HD DuoCamera ø 7,9 mm / 3 m

- Voir description du produit HD DuoCamera ø 5 mm / 2 m
- Tête de la caméra : ø 7,9 mm
- Distance de mise au point : zone de la profondeur du champ comprise entre 3 et 8 cm (frontale) / 2 et 5 cm (latérale)
- TopClips : Élément rapporté à crochet et à aimant pour la fixation sur la tête de la caméra



Inclus : VideoFlex HD, HD DuoCamera, TopClips, HighCapacityPack (Li-Ion), bloc secteur/chargeur avec adaptateur international, câble USB-C, fixation magnétique, carte micro SD, mallette de transport

Set 1 : Avec HD DuoCamera ø 5 mm / 2 m

Set 2 : Avec HD DuoCamera ø 7,9 mm / 3 m

RÉF.	CODE EAN	QTÉ
Set 1 082.283A	4 021563 732258	1
Set 2 082.280A	4 021563 713622	1

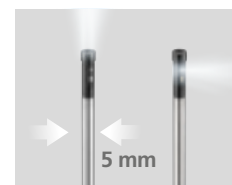


HD BoreScope-Duo Camera

NOUVEAU

Endoscope Digital pour Videoflex HD avec un petit diamètre et une caméra vue frontale et latérale

- Éclairage lumineux des objets sur la caméra frontale grâce à 6 LED ultrapuissantes, ainsi qu'à 1 LED sur la caméra latérale
- Tête de la caméra : ø 5 mm
- Distance de mise au point : zone de la profondeur du champ comprise entre 3 et 8 cm (frontale) / 2 ... 5 cm (latérale)



Inclus : HD BoreScope-DuoCamera 0,3 m

RÉF.	CODE EAN	QTÉ
082.284A	4 021563 732234	1

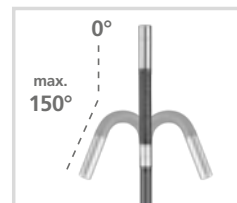
CAMERA 1280 x 720 pixel **LED LIGHT** IP 67

HD 3DM-Controller Camera

NOUVEAU

Caméra contrôlable pour Videoflex HD

- Le contrôle joystick de la tête de caméra permet une flexibilité maximale et une visibilité optimale
- Éclairage lumineux des objets sur la caméra frontale grâce à 8 LED ultrapuissantes
- La tête et la sonde de la caméra résistent à l'essence et au gazole
- Tête de la caméra : ø 6 mm
- Distance de mise au point : zone de la profondeur du champ comprise entre 3 et 8 cm



Inclus : InspectorCamera 3DM, HD-Controller

RÉF.	CODE EAN	QTÉ
082.286A	4 021563 732487	1

CAMERA 1280 x 720 pixel **LED LIGHT** IP 67



Endoscope industriel



VideInspector 3D



Système d'inspection vidéo professionnel avec tête de caméra à mouvements individuels

VideInspector 3D

- Commande 3D manuelle de la tête en titane de la caméra avec une mobilité max. de 210°
- Zoom numérique 4x à pas de 10%
- Utilisation d'écrans externes via le port de sortie HDMI
- Fonction REC photo et vidéo
- Fonction Hold : image figée
- Taille de l'écran : 3,5"
- Rotation de l'image par incréments de 90°
- Raccord USB pour charger les accumulateurs
- Remplacement possible de l'unité de caméra

InspectorCamera 3D ø 6 mm / 1 m

- Éclairage puissant de l'objet via 6 LED en céramique ultrapuissantes
- Ce dernier est équipé de diodes LED très lumineuses. La caméra retransmet même dans une configuration d'obscurité importante, les images et aussi des séquences filmées de de grande valeur.
- Tête de la caméra : ø 6 mm
- Distance de mise au point : zone de la profondeur du champ comprise entre 2,5 et 10 cm
- Flexible en tungstène de qualité supérieure à longue durée de vie

InspectorCamera 3D ø 6 mm / 2 m

- Voir description du produit InspectionCamera 3D ø 6 mm / 1 m

Caméra :	Résolution : 960 x 720 pixels
Écran :	3,5" Écran couleur TFT Résolution : 640 x 480 pixels
Mémoire (externe) :	Prend en charge une carte micro SD jusqu'à 8 GB maximum



Inclus : VideInspector 3D, InspectorCamera 3D, pack d'accu Li-Ion, fixation magnétique, câble de charge USB, câble HDMI, carte micro SD, lecteur de cartes, tournevis, mallette de transport

Set 1 m : Avec InspectorCamera 3D 1 m

Set 2 m : Avec InspectorCamera 3D 2 m

RÉF.	CODE EAN	QTÉ
Set 1 082.270A	4 021563 708208	1
Set 2 082.275A	4 021563 732142	1

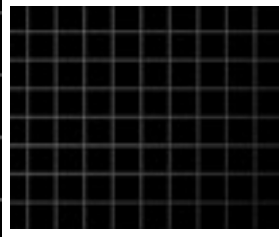
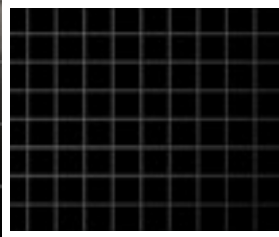
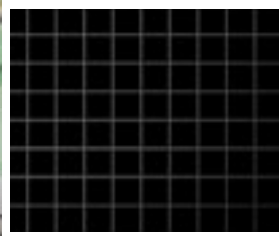
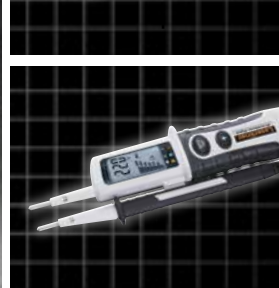


CAMERA 960 x 720 pixel **LED LIGHT** IP 68 **DISPLAY** 640 x 480 pixel 3,5" TFT 360° **ZOOM** 4x **3D** **REC** **micro SD** **Li-ion Battery** **HARD**

transportkoffer



Testeurs électriques



DOMOTIQUE ET ELECTROTECHNIQUE

Testeur de tension sans contact, multimètre entièrement protégé ou détecteur de ligne universel : les artisans exigeants connaissent les fonctions variées des appareils de contrôle électriques et trouvent ici l'instrument de mesure adapté à chaque utilisation. Le guide vous donne une vue d'ensemble des domaines de travail et des segments de contrôle électriques.

Vue d'ensemble

Domaines de travail	ActiveFinder Plus / Pro / XP	ActiveMaster Digital	MultiMeter Pocket XP	MultiMeter XP	Clamp-Meter XP	CableTracer Pro
Détection AC	24 -... / 100 -... / 12 - 1000 V Sans contact	110 - 230 V	110 - 230 V Sans contact	110 - 230 V Sans contact	110 - 230 V Sans contact	110 - 230 V Sans contact
Localisation Câbles électriques / Lignes métalliques						12 - 250 V Hors-tension / Tension nominale
Vérification Test de bon fonctionnement / Test de passage	Phase	Passage / Phase	Passage / Diodes	Passage / Diodes / Low Z	Passage / Diodes	
Identification Tensions		12, 24, 36, 50, 120, 230, 400, 690 V				12, 50, 120, 230, 400 V
Quantification Unités		5 - 690 V	V, A, Ω, F, %, Hz	V, A, Ω, F, %, Hz, °C/°F	V, A, Ω, F, %, Hz, °C/°F	
Catégories de surtension CAT	CAT III 1000V, CAT IV 1000V, CAT IV 1000V	CAT II 1000V, CAT III 1000V, CAT IV 600V	CAT III 600V, CAT IV 600V	CAT III 1000V, CAT IV 600V	CAT III 1000V, CAT IV 600V	CAT II 300V, CAT III 300V

Détection	Détection des champs alternatifs électriques	Grandeur électrique	Désignation	Unité	Courant alternatif = CA / Courant continu = CC
Localisation	Localisation des trajets des câbles avec un émetteur et un récepteur	U	Tension	V (volt)	CA / CC
Vérification	Test de bon fonctionnement / Test de passage	I	Courant	A (ampère)	CA / CC
Identification	Identification des tensions	R	Résistance	Ω (ohm)	CC
Quantification	Détermination des grandeurs électriques	C	Capacité	F (farad)	CC
Catégories de surtension	Classification de la sécurité de la tension de travail et des pics de tension	f	Fréquence	Hz (hertz)	CA
		V	Taux d'impulsions	% (pourcentage)	CA
		T	Température	°C / °F	-






Gratuit – MeasureNote App

Application multifonctionnelle pour la technologie de mesure Laserliner, pour le transfert des données



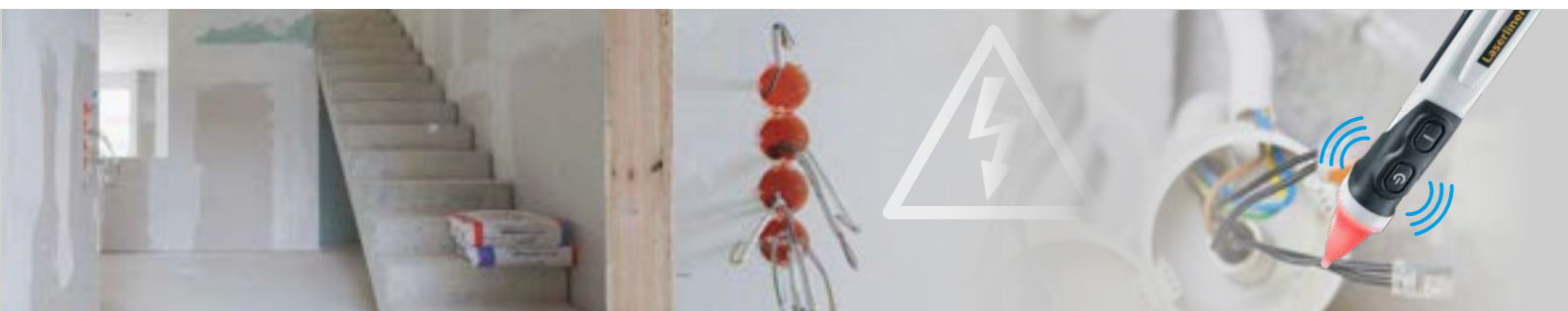
Logiciel de mesure et de documentation pour les smartphones et les tablettes



- Mémoriser les données de mesure de manière géolocalisée incluant le lieu.
- Insérer des notes sur photos
- Partager les photos avec les valeurs de mesure par e-mail, WhatsApp, etc.
- La dernière localisation connue de l'appareil est mémorisée
- Lecture vocale automatique des valeurs mesurées
- Lien direct vers le mode d'emploi de l'appareil
- Calculatrice
- Ajouter des commentaires dans le bloc-notes
- Langues: DE, EN, NL, DA, FR, ES, IT, PL, FI, SV, NO, JA

Testeurs de phase et tension



ActiveFinder Plus



Testeur de tension sans contact très pratique – sécurité lors de la détection des champs électriques

- Localisation des tensions électriques dans les câbles, les prises, les culots de lampes et les fusibles
- Détection des lignes sous tension par ex. sur les prises et les bornes de raccordement
- Localisation des coupures de câbles dans les fils et les câbles
- Très forte sensibilité pour la recherche des câbles à des profondeurs plus importantes (Zoom)
- Signalisation par DEL bien visible pour afficher les tensions électriques
- Lampe de poche intégrée

Plage de tension :
24...1000 V/AC, Fréquence : 50...60 Hz

Inclus : ActiveFinder, sacoche, piles

RÉF.	CODE EAN	QTÉ
083.011A	4 021563 695638	5



ActiveFinder Pro



Testeur de tension sans contact très pratique – localisation des câbles et installations électriques

- Localisation des tensions électriques dans les câbles, les prises, les culots de lampes, les fusibles, les éléments d'armoires de distribution et d'installations
- Détection des lignes sous tension par ex. sur les prises et les bornes de raccordement
- Localisation des coupures de câbles dans les fils et les câbles
- Affichage des tensions électriques avec signalisation visuelle à plusieurs couleurs par DEL et avertissement acoustique
- Lampe de poche intégrée

Plage de tension :
100...1000 V/AC, Fréquence: 50...60 Hz

Inclus : ActiveFinder Pro, sacoche, piles

RÉF.	CODE EAN	QTÉ
083.014A	4 021563 705078	5



ActiveFinder XP



Testeur de tension sans contact professionnel – localisation des câbles et installations électriques

- Localisation des tensions électriques dans les câbles, les prises, les culots de lampes, les fusibles, les éléments d'armoires de distribution et d'installations
- Détection des lignes sous tension par ex. sur les prises et les bornes de raccordement
- Localisation des coupures de câbles dans les fils et les câbles
- Recherche des câbles à des profondeurs plus importantes (Zoom)
- Affichage des tensions électriques avec signalisation visuelle à plusieurs couleurs par DEL, avertissements acoustique et à vibrations
- Lampe de poche intégrée puissante
- Boîtier de qualité antichoc version protégée de l'eau

Plage de tension :
12...1000 V/AC, Fréquence : 50...60 Hz

Inclus : ActiveFinder XP, sacoche, piles

RÉF.	CODE EAN	QTÉ
083.013A	4 021563 698905	5



ActiveMaster Digital



Appareil numérique de contrôle de la tension et de la continuité avec affichage de la valeur de mesure graphique et numérique

- Testeur de tension rapide et fiable comprenant les principales tensions nominales
- Test automatique de la tension alternative (CA) et de la tension continue (CC)
- Avec commutation automatique de la fonction et de la plage pour un contrôle et une mesure directs
- Test des phases uniques et test du champ magnétique rotatif avec affichage de la direction de la phase
- Contrôle unipolaire de la phase
- Testeur de passage automatique à signal sonore
- Autotest de sécurité (avertissement CA) à partir de 50 V, fonctionne en mode de secours également sans pile
- Boîtier solide et pratique avec écartement fixable des pointes de contrôle

Affichage à cristaux liquides / Résolution :
3,5 positions, 1999 chiffres / 1 V AC/DC (Affichage numérique)

Plage de tension :
6, 12, 24, 50, 120, 230, 400, 690 V AC/DC (Affichage par graphique à barres)

Courant de crête :
Is < 3,0 mA

Inclus : ActiveMaster Digital, capuchons de protection, piles

RÉF.	CODE EAN	QTÉ
083.025A	4 021563 679836	2



Multimètres



230 Volt

MultiMeter Pocket XP

Multimètre professionnel précis et robuste de forme compacte avec interface Digital Connection

- Mesure de précision des valeurs de la tension, du courant, de la résistance, de la capacité, de la fréquence et du taux d'impulsion
- Avec la commutation automatique pour les domaines et la présélection manuelle du domaine
- Testeur de passage de courant automatique
- Test des diodes pour déterminer les fonctions et la polarité
- Interface Digital Connection pour le transfert des données de mesure
- Haute résolution de l'afficheur de 4000 impulsions pour une détermination exacte de toutes les variables mesurées
- Grande largeur de bande de mesure pour la mesure de la fréquence de 10 Hz à 10 kHz
- Fonction min/max
- Boîtier compact et antichoc sur pied et un bouton de sélection souple
- Grand affichage à cristaux liquides parfaitement lisible



Plage de tension :	V/DC: 400 mV...4...40...400 V / 600 V ± (1,0% / 1,2%) V/AC: 4...40...400 V / 600 V ± (1,0% / 1,2%)
Plage de courant :	A/DC: 400 µA / 4...40...400 mA / 10 A ± (1,0% / 1,5% / 2,5%) A/AC: 400 µA / 4...40...400 mA / 10 A ± (2,0% / 2,5% / 3,0%)
Plage de résistance :	400 Ω / 4...40...400 kΩ...4 MΩ / 40 MΩ ± (1,0% / 1,5% / 3,5%)
Plage de capacité :	40 nF / 400 nF...4...40 µF / 400 µF / 4000 µF ± (5,0% / 3,0% / 4,0% / 5,0%)
Plage de fréquence :	10...100...1000 Hz...10 kHz / ± 1,0%
Plage de taux d'impulsion :	1,0...99% / ± 1,2%

Inclus : MultiMeter Pocket XP, 2 pointes de mesures, sacochette, piles

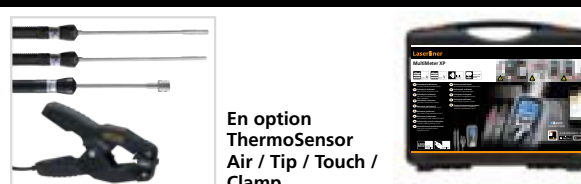
RÉF.	CODE EAN	QTÉ
083.036A	4 021563 699391	2



MultiMeter XP

Multimètre professionnel précis et robuste avec mode d'impédance basse Low Z et interface Digital Connection

- Mesure de précision des valeurs de la tension, du courant, de la résistance, de la capacité, de la fréquence, du taux d'impulsion et température par contact
- Avec la commutation automatique pour les domaines et la présélection manuelle du domaine
- Testeur de passage de courant automatique
- Test des diodes pour déterminer les fonctions et la polarité
- Interface Digital Connection pour le transfert des données de mesure
- Haute résolution de l'afficheur de 6000 impulsions pour une détermination exacte de toutes les variables mesurées
- Grande largeur de bande de mesure pour la mesure de la fréquence de 10 Hz à 10 kHz
- Mode basse impédance Low Z pour éviter de manière fiable les tensions de dispersion ou les tensions fantômes sur les câbles et les parties de circuit
- Fonction min/max/AVG/PEAK avec une évaluation PEAK +/-
- Fonction thermomètre
- Échelle à graphique à barres analogique et à haute résolution avec 61 segments pour une analyse fiable des signaux
- Raccord pour le capteur thermique du type K
- Boîtier compact et antichoc sur pied et un bouton de sélection souple
- Grand affichage à cristaux liquides parfaitement lisible



En option
ThermoSensor
Air / Tip / Touch /
Clamp

Plage de tension :	V/DC: 600 mV / 6...60...600 V / 1000 V ± (0,5% / 0,8% / 1,0%) V/AC: 6...60...600 V / 1000 V ± (1,0% / 1,2%) V/DC + V/AC Mode: 6...60...600...1000 V ± 1,5%
Plage de courant :	A/DC: 600 µA...6...60...600 mA / 10 A ± (1,0% / 1,5%) A/AC: 600 µA...6...60...600 mA / 10 A ± (1,0% / 2,0%)
Plage de résistance :	600 Ω...6...60...600 kΩ...6 MΩ / 60 MΩ ± (1,5% / 2,0%)
Plage de capacité :	60 nF / 600 nF...6...60...600 µF / 6000 µF ± (5,0% / 3,0% / 5,0%)
Plage de fréquence :	10...100...1000 Hz...10 kHz / ± 1,0%
Plage de taux d'impulsion :	20%...80% / ± 1,2%
Température par contact du type K :	-20 ... 760°C / ± 1%

Inclus : MultiMeter XP, 2 pointes de mesures, sonde de température du type K avec adaptateur, piles, mallette de transport

RÉF.	CODE EAN	QTÉ
083.037A	4 021563 699407	2



Multimètre et appareil de recherche des conduites

ClampMeter XP



En option
ThermoSensor
Air / Tip / Touch /
Clamp



Multimètre professionnel à pinces de courant ultraprécis et robuste avec interface Digital Connection

- Mesure de précision des valeurs de la tension, du courant, de la résistance, de la capacité, de la fréquence, du taux d'impulsion et température par contact
- Ampèremètre à pinces CA/CC avec grande largeur de pinces de 48 mm
- Avec la commutation automatique pour les domaines
- Testeur de passage de courant automatique
- Test des diodes pour déterminer les fonctions et la polarité
- Interface Digital Connection pour le transfert des données de mesure
- Très haute résolution de l'afficheur de 50000 impulsions pour une détermination exacte de toutes les variables mesurées
- Grande largeur de bande de mesure pour la mesure de la fréquence de 50 Hz à 10 MHz
- Peak/INRUSH avec fonction min/max pour déterminer les brefs courants de fermeture du circuit et les pics de tension
- Fonction min/max
- Raccord pour le capteur thermique de type K
- Boîtier antichoc avec bouton de sélection souple
- Grand afficheur à cristaux liquides rétro-éclairé parfaitement lisible et échelle à graphique à barres avec 51 segments pour une analyse fiable des signaux

Plage de tension : V/DC: 500 mV...5...500 V / 1000 V ± (1,0% / 1,5%)
V/AC: 500 mV...5...500 V / 1000 V ± (1,0% / 3,0%)

Plage de courant : A/DC: 500...1000 A / ± 2,5%
A/AC (50-60 Hz) 500...1000 A / ± 2,5%

Plage de résistance : 500 Ω...5...500 kΩ / 5 MΩ / 50 MΩ ± (1,0% / 2,0% / 3,0%)

Plage de capacité : 500 nF / 5000 nF...50...500 μF...5000 mF ± (3,5% / 5,0%)

Plage de fréquence : 50...500 Hz...5...50...500 kHz...5...10 MHz ± 0,3%

Plage de taux d'impulsion : 5%...95% / ± 1,0%

Température par contact du type K : -100°C...1000°C / ± 1%

Inclus : ClampMeter XP, 2 pointes de mesures, sonde de température du type K avec adaptateur, piles, mallette de transport

RÉF.	CODE EAN	QTÉ
083.043A	4 021563 699377	2



Appareil de recherche des conduites avec émetteur, récepteur, pointes de mesure, pinces de mesure

- Localise les câbles électriques, fusibles, disjoncteurs de protection, tuyaux métalliques et bien plus encore
- Affichage de la tension continue ou alternative



CableTracer Pro



Kit universel et flexible de détection de lignes avec émetteur et récepteur

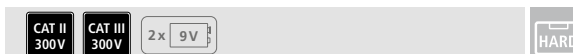
- Suivi sans contact du signal de l'émetteur par le récepteur
- Localise les câbles électriques, fusibles, disjoncteurs de protection, tuyaux métalliques (tuyaux de chauffage par ex.) et bien plus encore.
- Utilisation avec ou sans tension secteur
- Une fréquence d'émission élevée de 125 KHz
- Affichage de la tension continue ou alternative
- Le codage des signaux permet d'utiliser un récepteur et jusqu'à 7 émetteurs pour travailler dans des installations complexes.
- Un détecteur de tension CA intégré
- Un avertisseur permanent de tension CA
- Éclairage intégré du point de mesure.
- Grand affichage à cristaux liquides parfaitement lisible

Récepteur AC-Tracer RECV

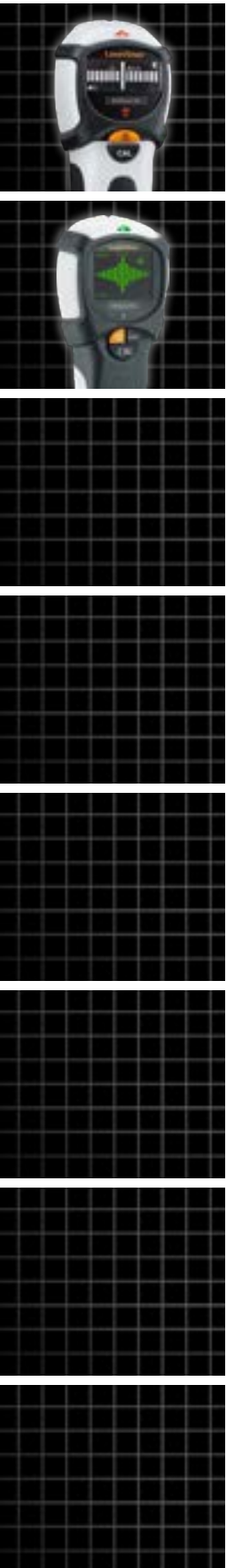
Plage de mesure : 0...2m profondeur de mesure

Inclus : émetteur CableTracer TX, récepteur RECV, câble de connexion, pointes de mesure, pinces de mesure, piles, mallette de transport

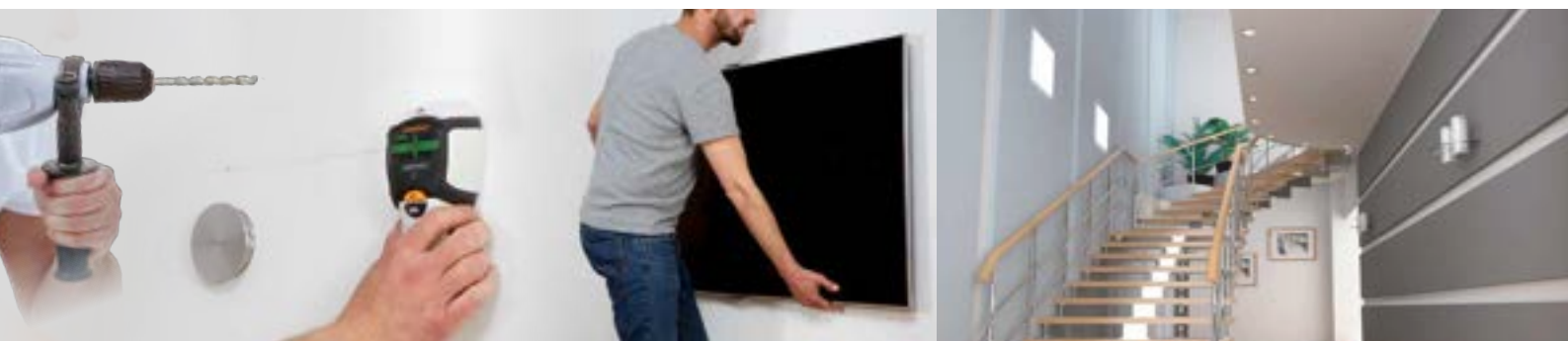
RÉF.	CODE EAN	QTÉ
083.070A	4 021563 671212	1



Détecteurs électroniques



Localisation de métaux, poutres et câbles

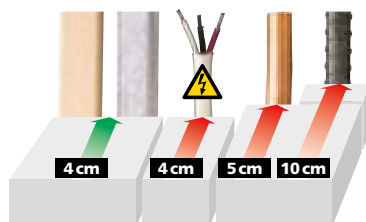


MultiFinder Pro



Appareil de détection universel pour le bois, le métal, le cuivre, le fer et les câbles sous tension

- Commande à une touche pour régler les différents modes de mesure
- L'appareil est d'un emploi simple et sûr grâce au guidage convivial de l'utilisateur sur l'écran ACL.
- Auto-Calibration : il permet à l'instrument de s'adapter directement après la mise en marche aux différents supports.
- Auto-Cal Plus : il permet de délimiter facilement les objets à mesurer en mode Metal-Scan.
- Des signaux acoustiques et optiques de détection d'objets.
- Son avertisseur de tension en continu garantit une sécurité exemplaire.
- Particularité : l'appareil détecte également les lignes sans tension sous l'enduit en mode métallique.
- Écran d'affichage éclairé



Inclus : MultiFinder Pro, sacoche, pile



RÉF.	CODE EAN	QTÉ
080.966A	4 021563 703630	5

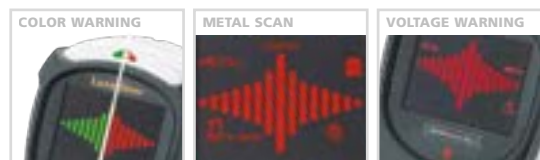
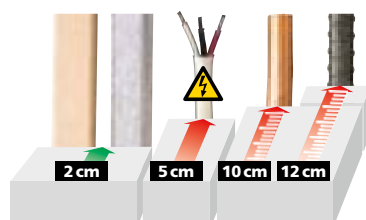


MultiScanner Plus



Détecteur électronique pour les objets métalliques, les lignes sous tension ainsi que les poutres murales et les traverses - y compris affichage de la profondeur en mode métal

- Repérage ciblé des objets en métal magnétiques et non magnétiques cachés sous de la pierre, du béton, une chape en mortier, du bois ou des matériaux de construction en céramique ou en minéraux
- L'appareil indique si un métal magnétique ou non magnétique a été détecté
- Affichage précis de la profondeur en mode métal pour contrôler la profondeur de perçage
- Localisation exacte des lignes sous tension et non sous tension par exemple sous l'enduit et les panneaux en bois
- Détection précise des poutres murales et des traverses dans la construction à sec y compris affichage du centre et des bords
- Fonctions de calibrage automatiques et manuelles pour une adaptation optimale au support et pour délimiter les objets de mesure
- Parfait pour tous les revêtements non métalliques
- Utilisation facile et sûre grâce au guidage de l'utilisateur via l'écran à cristaux liquides



Inclus : MultiScanner Plus, pack d'accus Li-ions, câble USB-C, mallette de transport



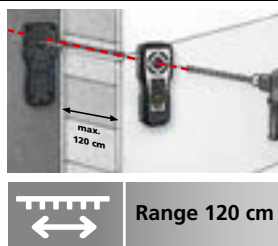
RÉF.	CODE EAN	QTÉ
080.967A	4 021563 719433	2



Appareils de guidage de perçage



CenterScanner Compact
NOUVEAU



Appareil de guidage du perçage professionnel pour fixer de manière fiable les points d'entrée et de sortie sur les trous muraux et au plafond

- Le système composé d'un émetteur et d'un récepteur permet un alignement simple du canal de perçage jusqu'à une épaisseur de mur de 120 cm
- Localisation précise des positions d'entrée et de sortie grâce à des indicateurs DEL bien visibles et grâce à des signaux acoustiques
- Repères de marquage facilement accessibles dans l'émetteur et le récepteur pour le centrage
- Détermination de la profondeur de perçage nécessaire avec l'affichage ACL intégré jusqu'à 150 cm
- Avertissements visuel et sonore en cas d'identification d'objets étrangers

Inclus : émetteur CenterScanner Compact TX, récepteur REC.V, mastic collant, pads de glissement (4x), piles, mallette de transport

RÉF.	CODE EAN	QTÉ
075.400A	4 021563 730346	2

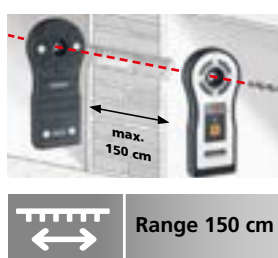


CenterScanner Plus



Appareil de guidage du perçage professionnel pour fixer de manière fiable les points d'entrée et de sortie sur les trous muraux et au plafond

- Le système composé d'un émetteur et d'un récepteur permet un alignement simple du canal de perçage jusqu'à une épaisseur de mur de 150 cm
- Localisation précise des positions d'entrée et de sortie grâce à des indicateurs DEL bien visibles et grâce à des signaux acoustiques
- Repères de marquage facilement accessibles dans l'émetteur et le récepteur pour le centrage
- Détermination de la profondeur de perçage nécessaire avec l'affichage ACL intégré jusqu'à 200 cm
- Émetteur TX avec identification intégrée de la tension et du métal pour éviter les perçages erronés
- Avertissements visuel et sonore en cas d'identification d'objets étrangers

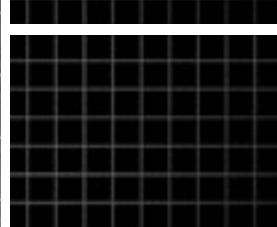
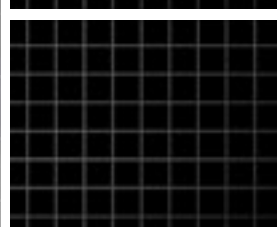


Inclus : émetteur CenterScanner Plus TX, récepteur REC.V, mastic collant, pads de glissement (4x), piles, mallette de transport

RÉF.	CODE EAN	QTÉ
075.300A	4 021563 699926	2



Outils de mesure électroniques



UN ALIGNEMENT SIMPLIFIÉ

L'alignement horizontal et vertical ou l'appui sur des inclinaisons facilite le travail dans l'aménagement intérieur et dans le gros œuvre, lors des travaux d'assainissement ou de rénovation.

Les niveaux à bulles électroniques sont équipés d'un afficheur pivotant, d'aimants et de bien d'autres éléments.

Le DigiLevel Laser se distingue par le laser escamotable vert pour alignement mural permettant d'augmenter la longueur de mesure !

Vue d'ensemble



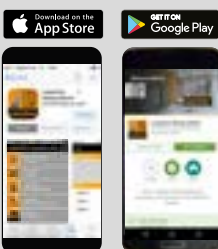
	MasterLevel Box Pro / Compact Plus	DigiLevel Compact	DigiLevel-Laser G40 / G80	DigiLevel Pro 40 / 60 / 80 / 100 / 120	ArcoMaster 40 / 60
Précision de la mesure électronique	± 0,05° à 0°...1° ± 0,05° à 89°...90° ± 0,1° à 1°...89°	± 0,05° à 0°...1° ± 0,05° à 89°...90° ± 0,1° à 1°...89°	± 0,1° à 0°...1° ± 0,1° à 89°...90° ± 0,2° à 1°...89°	± 0,05° à 0°...1° ± 0,1° à 89°...90° ± 0,2° à 1°...89°	± 0,2°
Longueur / cm	6 15	23	40 / 80	40 / 60 / 80 / 100 / 120	40 / 60
Affichage de l'angle	360° (4 x 90°)	360° (4 x 90°)	360° (4 x 90°)	360° (4 x 90°)	0°...220°
Fonction étalonnage	•	•	•	•	
Mémoire des inclinaisons	•	•	•	•	
Affichage pivotant	•	•	•	•	•
Laser			Ligne	Point	
Une fonction de sauvegarde	•	•	•	•	•
Signal sonore		•	•	•	

• = disponible



Gratuit – MeasureNote App

Application multifonctionnelle pour la technologie de mesure Laserliner, pour le transfert des données



Logiciel de mesure et de documentation pour les smartphones et les tablettes



- Mémoriser les données de mesure de manière géolocalisée incluant le lieu.
- Insérer des notes sur photos
- Partager les photos avec les valeurs de mesure par e-mail, WhatsApp, etc.
- La dernière localisation connue de l'appareil est mémorisée
- Lecture vocale automatique des valeurs mesurées
- Lien direct vers le mode d'emploi de l'appareil
- Calculatrice
- Ajouter des commentaires dans le bloc-notes
- Activation à distance de la mesure
- Langues: DE, EN, NL, DA, FR, ES, IT, PL, FI, SV, NO, JA

HIGH VISIBILITY

Inclinomètres numérique et niveaux à bulle électronique

MasterLevel Box Pro

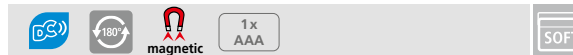


- Inclinomètre pratique et numérique avec interface Digital Connection**
- Sa mémoire des inclinaisons permet de reporter les angles
 - Affichage pivotant à 180° lorsque l'on fait pivoter le niveau
 - Interface Digital Connection pour le transfert de valeurs mesurées
 - Fonction étalonnage pour le réétalonnage du capteur et une meilleure sécurité de mesure
 - Aimants de maintien puissants
 - Une fonction de sauvegarde
 - Taille très compacte

Affichage de l'angle : 360° (4 x 90°)
Précision de la mesure électronique : ± 0,05° à 0°...1°
 ± 0,05° à 89°...90°
 ± 0,1° à 1°...89°

Inclus : MasterLevel Box Pro, sacoche, pile

RÉF.	CODE EAN	QTÉ
081.262A	4 021563 700233	2



MasterLevel Compact Plus



- Inclinomètre numérique compact avec interface Digital Connection**
- En compléments très utiles : un signal acoustique de complément est émis à 0° et 90° qui facilite l'alignement des objets
 - Sa mémoire des inclinaisons permet de reporter les angles
 - Affichage pivotant à 180° lorsque l'on fait pivoter le niveau
 - Interface Digital Connection pour le transfert de valeurs mesurées
 - Fonction étalonnage pour le réétalonnage du capteur et une meilleure sécurité de mesure
 - Rainure en V pour le maintien sur des tubes
 - Aimants de maintien puissants
 - Une fonction de sauvegarde

Affichage de l'angle : 360° (4 x 90°)
Précision de la mesure électronique : ± 0,05° à 0°...1°
 ± 0,05° à 89°...90°
 ± 0,1° à 1°...89°



Inclus : MasterLevel Compact Plus, piles, mallette de transport

RÉF.	CODE EAN	QTÉ
081.265A	4 021563 702626	2



DigiLevel Compact



- Niveaux à bulle électronique digital avec interface Digital Connection**
- Petits et compacts, adaptés à toutes les boîtes à outils
 - En compléments très utiles : un signal acoustique de complément est émis à 0°, 45°, 90°, 135° et 180° qui facilite l'alignement des objets
 - Mémoire d'inclinaison pour le report exact des angles
 - Affichage pivotant à 180° lorsque l'on fait pivoter le niveau
 - Interface Digital Connection pour le transfert de valeurs mesurées
 - Fonction étalonnage pour le réétalonnage du capteur et une meilleure sécurité de mesure
 - Aimants de maintien en dessous de l'instrument, surfaces de mesure fraisées
 - Profilé en aluminium ultra-rigide avec surfaces de mesure fraisées
 - Une fonction de sauvegarde

Affichage de l'angle : 360° (4 x 90°)
Précision de la mesure électronique : ± 0,05° à 0°...1°
 ± 0,05° à 89°...90°
 ± 0,1° à 1°...89°
Précision des nivelles : ± 0,5 mm / m



Inclus : DigiLevel Compact, sacoche, piles

RÉF.	CODE EAN	QTÉ
081.280A	4 021563 716210	2



Niveaux à bulle électronique et règle d'angles numérique



DigiLevel Laser



Niveau à bulle électronique numérique avec la technologie laser verte

- La technologie DLD permet d'obtenir une ligne laser vert extrêmement clair.
- En compléments très utiles : un signal acoustique de complément est émis à 0°, 45°, 90°, 135° et 180° qui facilite l'alignement des objets
- Sa mémoire des inclinaisons permet de reporter les angles
- Affichage pivotant à 180° lorsque l'on fait pivoter le niveau
- Fonction étalonnage pour le réétalonnage du capteur et une meilleure sécurité de mesure
- Aimants de maintien en dessous de l'instrument, surfaces de mesure fraisées, nivelles horizontale et verticale supplémentaires
- Une fonction de sauvegarde

DigiLevel-Laser G40 / G80
Longueur 40 / 80 cm

* Env. 6 fois plus clair qu'un laser typique rouge avec 630 - 660 nm

Affichage de l'angle :	360° (4 x 90°)
Precision de la mesure électronique :	± 0,1° à 0°...1° ± 0,1° à 89°...90° ± 0,2° à 1°...89°
Precision des nivelles :	± 0,5 mm / m

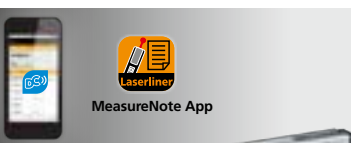


Inclus : DigiLevel Laser, sacoche, piles

RÉF.	CODE EAN	QTÉ
G40 cm	081.255A 4 021563 704064	5
G80 cm	081.257A 4 021563 704088	5



DigiLevel Pro



Niveaux à bulle électronique digital avec interface Digital Connection

- Laser à point comme allongement optique pour un report ultraprécis des hauteurs et des angles
- En compléments très utiles : un signal acoustique de complément est émis à 0°, 45°, 90°, 135° et 180° qui facilite l'alignement des objets
- Sa mémoire des inclinaisons permet de reporter les angles
- Affichage pivotant à 180° lorsque l'on fait pivoter le niveau
- Interface Digital Connection pour le transfert de valeurs mesurées
- Fonction étalonnage pour le réétalonnage du capteur et une meilleure sécurité de mesure

- Aimants de maintien en dessous de l'instrument, surfaces de mesure fraisées, nivelles horizontale et verticale supplémentaires
- Une fonction de sauvegarde

DigiLevel Pro 40 / 60 / 80 / 100 / 120
Longueur 40 / 60 / 80 / 100 / 120 cm

Affichage de l'angle :	360° (4 x 90°)
Precision de la mesure électronique :	± 0,05° à 0°...1° ± 0,05° à 89°...90° ± 0,1° à 1°...89°
Precision des nivelles :	± 0,5 mm / m



Inclus : DigiLevel Pro, sacoche, piles

RÉF.	CODE EAN	QTÉ
40 cm	081.270A 4 021563 706471	2
60 cm	081.271A 4 021563 706488	2
80 cm	081.272A 4 021563 706495	2
100 cm	081.274A 4 021563 712960	2
120 cm	081.275A 4 021563 712977	2



Niveaux à bulle électronique et règle d'angles numérique



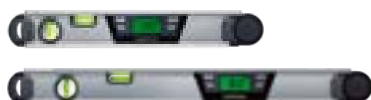
ArcoMaster



Instruments de mesure d'angles électronique avec affichage digital de l'angle

- Équerre extensible intégrée
- Nivelles horizontale et verticale supplémentaires
- Un écran à cristaux liquides lumineux sur la face avant ainsi qu'à l'arrière, de l'instrument et pivotement de l'écran à 180°
- Une fonction de sauvegarde
- Un calcul automatique de la bissectrice

ArcoMaster 40 / 60
Longueur de la branche 40 / 60 cm



Affichage de l'angle :	0°...220°
Précision de la mesure électronique :	± 0,2°
Précision des nivelles :	± 0,25 mm / m



Inclus : ArcoMaster, sacoche, piles

RÉF.	CODE EAN	QTÉ
40 cm 075.130A	4 021563 664016	2
60 cm 075.131A	4 021563 666683	2



Mesure de distance



Télémètres laser

MESURES PRÉCISES

Vue d'ensemble

	LRM Gi4	LRM Gi5 / Gi7 Pro	LRM Gi8 Pro	DM Compact Pro	DM 50	DM Plus 100	DM Vision	DM LiveCam
Système de mesure	Laser vert	Laser vert	Laser vert	Laser	Laser	Laser	Laser	Laser
Distance / m	0,3 – 40*	0,05 – 50* / 0,05 – 70*	0,05 – 80*	0,1 – 50*	0,1 – 50*	0,1 – 100*	0,05 – 80*	0,2 – 150*
Précision / mm	±2 (typique)*	±2 (typique)*	±2 (typique)*	±2 (typique)*	±1,5 (typique)*	±1,5 (typique)*	±2 (typique)*	±1,5 (typique)*
Calcul de la distance, de la surface et du volume	•	•	•	•	•	•	•	•
Mesure min / max / en continu	•	•	•	•	•	•	•	•
Addition / Soustraction		- / •	•		•	•	•	•
Pythagore / Trapèze					1 + 2 + 3 / -		1 + 2 + 3 / -	1 + 2 + 3 / 1 + 2
Mémoire / Nombre		50	50	10	50	50	50	50
Fonction implantation / minuterie							•	•
Fonction de surfaces murales			•			•	•	
Point vers point								•
Mesure de l'angle		1 + 2 + 3**	1 + 2 + 3**	1 + 2 + 3**		1 + 2 + 3**	1**	1 + 2**
Bulle numérique		•	•			•	•	•
Caméra							•	•
Positions de mesure angle / arrière / trépied / avant	- / • / - / •	- / • / - / •	- / • / • / •	- / • / - / •	- / • / • / •	- / • / • / •	• / • / • / •	- / • / • / •
Surface réfléchissante				•				•
Capteur de déclivité 360°		•	•	•	•	•	•	•
IP	40	40	66		65	65	54	65

• = disponible

* Se reporter au mode d'emploi pour les plages de mesure et précisions relatives au secteur
 ** Combinée avec capteur de déclivité 360°

LRM = LaserRange-Master
 DM = DistanceMaster

DIGITAL CONNECTION

Gratuit – MeasureNote App

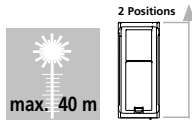
Application multifonctionnelle pour la technologie de mesure Laserliner, pour le transferts des données



ROBUSTE

- Mémoriser les données de mesure de manière géolocalisée incluant le lieu.
- Insérer des notes sur photos
- Partager les photos avec les valeurs de mesure par e-mail, WhatsApp, etc.
- La dernière localisation connue de l'appareil est mémorisée
- Lecture vocale automatique des valeurs mesurées
- Lien direct vers le mode d'emploi de l'appareil
- Calculatrice
- Ajouter des commentaires dans le bloc-notes
- Activation à distance de la mesure
- Langues: DE, EN, NL, DA, FR, ES, IT, PL, FI, SV, NO, JA

LaserRange-Master Gi4



- Télémètre laser avec technologie laser verte**
- Plage de mesure en intérieur comprise entre 0,3 et 40 m*
 - Précision de la mesure ± 2 mm (typique)*
 - Bonne visibilité grâce à la technologie laser verte
 - La fonction de surface et de volume permet de calculer les dimensions d'une pièce, p. ex., pour évaluer les quantités de matériaux
 - Mesure min/max/en continu
 - Afficheur à VTN rétroéclairé à deux lignes
 - Boîtier stable ergonomique

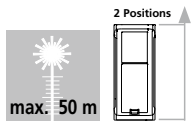
* Se reporter au mode d'emploi pour les plages de mesure et précisions relatives au secteur
 *** Env. 6 fois plus clair qu'un laser typique rouge avec 630 - 660 nm

Inclus : LaserRange-Master Gi4, piles, mallette de transport

RÉF.	CODE EAN	QTÉ
080.843A	4 021563 718856	5



LaserRange-Master Gi5



- Télémètre laser avec technologie laser verte et mesure de l'angle**
- Plage de mesure en intérieur comprise entre 0,05 et 50 m*
 - Précision de la mesure ± 2 mm (typique)*
 - Bonne visibilité grâce à la technologie laser verte
 - La fonction de surface et de volume permet de calculer les dimensions d'une pièce, p. ex., pour évaluer les quantités de matériaux
 - Mesure de l'angle 1 + 2 + 3***, mesure min/max/en continu
 - Bulle numérique pour orienter l'instrument de mesure
 - Calibrage du capteur d'inclinaison
 - Capteur d'inclinaison 360° pour l'estimation de la distance horizontale et verticale
 - Afficheur couleur à cristaux liquides rétroéclairé à quatre lignes

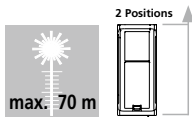
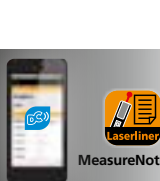
* Se reporter au mode d'emploi pour les plages de mesure et précisions relatives au secteur
 ** Combinée avec capteur de déclivité 360°
 *** Env. 6 fois plus clair qu'un laser typique rouge avec 630 - 660 nm

Inclus : LaserRange-Master Gi5, piles, mallette de transport

RÉF.	CODE EAN	QTÉ
080.845A	4 021563 718863	5



LaserRange-Master Gi7 Pro



- Télémètre laser avec technologie laser verte, mesure de l'angle et interface Digital Connection**
- Voir description du produit LaserRange-Master Gi5
 - Plage de mesure en intérieur comprise entre 0,05 et 70 m*
 - Estimation simple du périmètre de la pièce grâce aux fonctions d'addition et de soustraction
 - Interface Digital Connection pour le transfert de valeurs mesurées

* Se reporter au mode d'emploi pour les plages de mesure et précisions relatives au secteur

Inclus : LaserRange-Master Gi7 Pro, piles, mallette de transport

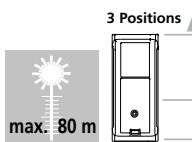
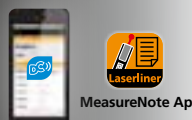
RÉF.	CODE EAN	QTÉ
080.847A	4 021563 718870	5



LaserRange-Master Gi8



NOUVEAU



- Télémètre laser robuste avec technologie laser verte, fonction Pythagore et interface Digital Connection**
- Plage de mesure en intérieur comprise entre 0,05 et 80 m*
 - Précision de la mesure ± 2 mm (typique)*
 - Bonne visibilité grâce à la technologie laser verte
 - La fonction de surface et de volume permet de calculer les dimensions d'une pièce, p. ex., pour évaluer les quantités de matériaux
 - Estimation simple du périmètre de la pièce grâce aux fonctions d'addition et de soustraction
 - Mesure de l'angle 1 + 2 + 3**, mesure min/max/en continu
 - Bulle numérique pour orienter l'instrument de mesure
 - Calibrage du capteur d'inclinaison
 - La fonction surface murale permet d'ajouter des surfaces en mesurant les longueurs et hauteurs en une seule fois
 - Interface Digital Connection pour le transfert de valeurs mesurées
 - Raccord USB pour charger les accumulateurs
 - Afficheur à VTN rétroéclairé à quatre lignes
 - Filetage 1/4

* Se reporter au mode d'emploi pour les plages de mesure et précisions relatives au secteur
 ** Combinée avec capteur de déclivité 360°
 *** Env. 6 fois plus clair qu'un laser typique rouge avec 630 - 660 nm

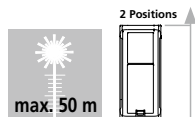
Inclus : LaserRange-Master Gi8 Pro, câble de charge USB, pack d'accu Li-Ion, mallette de transport

RÉF.	CODE EAN	QTÉ
080.848A	4 021563 732173	5



Télémètres laser

DistanceMaster Compact Pro



Télémètre laser avec mesure de l'angle et interface Digital Connection

- Plage de mesure en intérieur comprise entre 0,1 et 50 m*
- Précision de la mesure ± 2 mm (typique)*
- La fonction de surface et de volume permet de calculer les dimensions d'une pièce, p. ex., pour évaluer les quantités de matériaux
- Mesure de l'angle $1 + 2 + 3^{**}$, mesure min/max/en continu
- Interface Digital Connection pour le transfert de valeurs mesurées
- Capteur d'inclinaison 360° pour l'estimation de la distance horizontale et verticale
- Avec possibilités de sauvegarde
- Afficheur couleur à cristaux liquides rétroéclairé à trois lignes
- Boîtier stable ergonomique

* Se reporter au mode d'emploi pour les plages de mesure et précisions relatives au secteur

** Combinée avec capteur de déclivité 360°

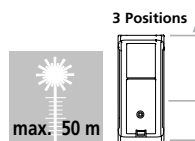
Inclus : DistanceMaster Compact Pro, piles, mallette de transport

RÉF.	CODE EAN	QTÉ
080.937A	4 021563 692903	2



DistanceMaster 50

NOUVEAU



Télémètre laser avec fonction Pythagore

- Plage de mesure en intérieur comprise entre 0,1 et 50 m*
- Précision de la mesure $\pm 1,5$ mm (typique)*
- La fonction de surface et de volume permet de calculer les dimensions d'une pièce, p. ex., pour évaluer les quantités de matériaux
- Estimation simple du périmètre de la pièce grâce aux fonctions d'addition et de soustraction
- Pythagore $1 + 2 + 3^{**}$, mesure min/max/en continu
- Afficheur couleur à cristaux liquides rétroéclairé à quatre lignes
- Filetage $1/4''$
- Arrêt automatique économisant de l'énergie en cas de non-utilisation
- Boîtier stable ergonomique

* Se reporter au mode d'emploi pour les plages de mesure et précisions relatives au secteur

** Combinée avec capteur de déclivité 360°

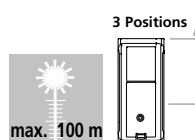
Inclus : DistanceMaster, piles, mallette de transport

RÉF.	CODE EAN	QTÉ
080.982A	4 021563 732012	5



DistanceMaster Plus 100

NOUVEAU



Télémètre laser avec mesure de l'angle et interface Digital Connection

- Plage de mesure en intérieur comprise entre 0,1 et 100 m*
- Précision de la mesure $\pm 1,5$ mm (typique)*
- La fonction de surface et de volume permet de calculer les dimensions d'une pièce, p. ex., pour évaluer les quantités de matériaux
- Estimation simple du périmètre de la pièce grâce aux fonctions d'addition et de soustraction
- Mesure de l'angle $1 + 2 + 3^{**}$, mesure min/max/en continu
- La fonction surface murale permet d'ajouter des surfaces en mesurant les longueurs et hauteurs en une seule fois
- Bulle numérique pour orienter l'instrument de mesure
- Interface Digital Connection pour le transfert de valeurs mesurées
- Raccord USB pour charger les accumulateurs
- Afficheur couleur à cristaux liquides rétroéclairé à quatre lignes
- Filetage $1/4''$
- Arrêt automatique économisant de l'énergie en cas de non-utilisation
- Boîtier stable ergonomique



* Se reporter au mode d'emploi pour les plages de mesure et précisions relatives au secteur
** Combinée avec capteur de déclivité 360°

Bulle numérique



Inclus : DistanceMaster Plus, câble de charge USB, pack d'accu Li-ion, mallette de transport

RÉF.	CODE EAN	QTÉ
080.983A	4 021563 732029	5



Gratuit – MeasureNote App
Logiciel de mesure et de documentation

Application multifonctionnelle pour la technologie de mesure Laserliner, via Digital Connection. Pour la documentation et l'archivage.



Gestion des données simple. Interface Digital Connection pour le transfert rapide de données.

9,538 m² surface



Télémètres laser



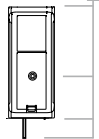
VUE CAMÉRA

ECRAN 6 CM

DistanceMaster Vision



4 Positions



Télémètre laser avec fonction caméra

- Plage de mesure comprise entre 0,05 à 80 m*
- Précision de la mesure ± 2 mm (typique)*
- La fonction de surface et de volume permet de calculer les dimensions d'une pièce, p. ex., pour évaluer les quantités de matériaux
- Estimation simple du périmètre de la pièce grâce aux fonctions d'addition et de soustraction
- Pythagore 1 + 2 + 3, mesure de l'angle 1***, mesure min/max/en continu
- La fonction de surface murale permet d'ajouter automatiquement les surfaces en mesurant les longueurs des murs et une seule fois la hauteur.
- Fonction implantation pour reporter les longueurs de mesure définies
- Caméra avec zoom numérique
- Bulle numérique pour orienter l'instrument de mesure
- Fonction minuterie pour le déclenchement automatique
- Capteur d'inclinaison 360° pour l'estimation de la distance horizontale et verticale
- Raccord USB pour charger les accumulateurs
- Filetage 1/4"
- Afficheur couleur à cristaux liquides rétroéclairé
- Boîtier stable ergonomique

* Se reporter au mode d'emploi pour les plages de mesure et précisions relatives au secteur

** Combinée avec capteur de déclivité 360°



RECHARGEABLE
LI-ION BATTERY PACK



Inclus : DistanceMaster Vision, câble USB, accus, mallette de transport

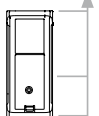
RÉF.	CODE EAN	QTÉ
080.980A	4 021563 703661	2



DistanceMaster LiveCam



3 Positions



Télémètre laser multifonctionnel avec aide de visée sous forme de caméra HD et Digital Connection

- Visée précise du point de mesure grâce à la caméra HD
- Idéal pour l'extérieur et les environnements clairs
- Plage de mesure comprise entre 0,2 à 150 m*
- Haute précision de la mesure $\pm 1,5$ mm (typique)*
- La fonction de surface et de volume permet de calculer les dimensions d'une pièce, p. ex., pour évaluer les quantités de matériaux
- Avec fonctionnalités de calcul des distances, des surfaces et des volumes, Pythagore 1 + 2 + 3, mesure de l'angle 1 + 2**, trapèze 1 + 2, mesure min/max/en continu et addition/soustraction
- Calcul précis de la surface / du volume circulaire, des surfaces triangulaires et trapézoïdales
- Mesures point vers point
- Avec en plus, de nombreuses possibilités de calcul et de mise en mémoire
- Fonction implantation pour reporter les longueurs de mesure définies
- Bulle numérique pour orienter l'instrument de mesure
- Interface Digital Connection pour le transfert de valeurs mesurées
- Raccord USB pour charger les accumulateurs
- Filetage 1/4"
- Écran à cristaux liquides bien lisible avec rotation de l'écran
- Arrêt automatique économisant de l'énergie en cas de non-utilisation

* Se reporter au mode d'emploi pour les plages de mesure et précisions relatives au secteur

** Combinée avec capteur de déclivité 360°

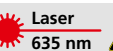


RECHARGEABLE
LI-ION BATTERY PACK

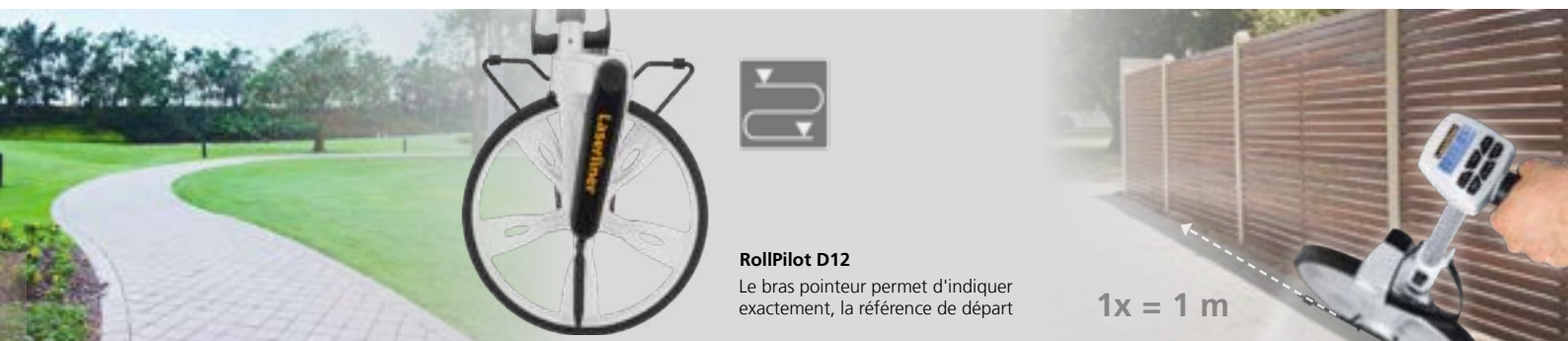


Inclus : DistanceMaster LiveCam, câble USB, sacoches, accus, mallette de transport

RÉF.	CODE EAN	QTÉ
080.985A	4 021563 716289	2



Odomètres



RollPilot D12

Le bras pointeur permet d'indiquer exactement, la référence de départ

1x = 1 m

RollPilot S6



Odomètre pour les lignes droites et les courbes

- Roue de mesure mécanique : Distances jusqu'à 9.999,9 m
- Grand écran bien lisible avec une échelle de précision supplémentaire (1 à 9 cm) permettant des mesures exactes.
- Addition à chaque rotation de roue vers l'avant, soustraction à chaque rotation de roue vers l'arrière.
- Fonction mur-à-mur : Le format compact permet des mesures directes de mur à mur.
- Position zéro et de blocage de la roue directement sur la poignée.
- Commande du cadran à cardan inusable
- Précision $\pm 0,1\%$
- Roue de mesure ayant 0,5 m de circonférence



Inclus : RollPilot S6, sacoche

RÉF.	CODE EAN	QTÉ
075.008A	4 021563 692521	2



RollPilot X12



Odomètre pour les lignes droites et les courbes

- Roue de mesure mécanique : Distances jusqu'à 9.999,9 m
- Affichage parfaitement lisible grâce aux grands chiffres
- Addition à chaque rotation de roue vers l'avant, soustraction à chaque rotation de roue vers l'arrière.
- Fonction Hold pour la fixation de la valeur mesurée actuelle à l'écran
- Position zéro et de blocage de la roue directement sur la poignée.
- L'aiguille mobile indique les positions de départ et finale précises.
- Poignée en caoutchouc robuste
- Précision $\pm 0,1\%$
- Roue mesureuse d'un mètre de circonférence



Inclus : RollPilot X12, sacoche

RÉF.	CODE EAN	QTÉ
075.009A	4 021563 719198	2



RollPilot D12



Odomètre électronique pour une utilisation dans les lignes droites et les courbes

- La roue de mesure électronique établit des valeurs de mesure au centimètre près pour des mesures d'éloignement pouvant atteindre jusqu'à 9 999,99 m
- La lecture se fait sur l'écran LCD lumineux, directement à la poignée.
- Addition à chaque rotation de roue vers l'avant, soustraction à chaque rotation de roue vers l'arrière
- Fonction Hold pour la conservation de la valeur de mesure
- Mémoire des valeurs de mesure avec 5 entrées
- L'aiguille mobile indique les positions de départ et finale précises.
- Transport aisé grâce au bras rabattable et la sacoche de transport
- Précision $\pm 0,1\%$
- Roue mesureuse d'un mètre de circonférence



Inclus : RollPilot D12, sacoche, pile

RÉF.	CODE EAN	QTÉ
075.006A	4 021563 680818	1



Lasers en croix et à lignes





SECOND-ŒUVRE ET ATELIER

Les instruments de mesure laser sont parfaits pour les travaux intérieurs et extérieurs. Manipulation simple : Les appareils s'alignent automatiquement. Des lignes laser claires permettent diverses applications d'alignement de carrelages, de supports, la pose de fenêtres, etc. Les lasers à lignes dotés d'un récepteur laser peuvent même être utilisés à l'extérieur. Les laser à lignes vertes garantissent une visibilité optimale.



Les diodes laser des catégories de performance supérieures produisent des lignes laser très claires. Elles demeurent visibles même sur des surfaces très éloignées ou sombres et si la lumière ambiante est claire. Avec la qualité des diodes vertes, la visibilité est fortement améliorée.



Le rayon laser frappe exactement l'extrémité d'une boule taillée avec précision et est dévié de façon circulaire par la surface de réflexion. Il en résulte une ligne laser circulaire sur 360° d'une très grande précision.



Le vert paraît 6 fois plus lumineux que le rouge. Ceci permet des applications sur des surfaces foncées, des distances plus grandes ainsi que des opérations dans une lumière ambiante très claire. Un laser rouge avec une longueur d'onde de 635 nm sert de référence initiale.

HIGH POWER

Technologie de laser verte très lumineuse offre des lignes de très grande qualité : propres, nettes et par conséquent bien lisibles.



Les appareils de mesure sont particulièrement bien protégés contre la poussière et la pluie.



Accu Li-ion puissant de grande autonomie



Classe laser



Verrouillage pour le transport : Un système de blocage pendulaire protège les appareils à "Automatic Level" pendant le transport. Un frein moteur spécial protège les appareils dotés de la fonction "Sensor Automatic".



Le système ADS (Anti Drift System) évite les erreurs de mesure : l'ajustement correct du laser est contrôlé en permanence 20 à 30/35 secondes après l'activation du système ADS. Si l'appareil est bougé intentionnellement ou en raison d'influences extérieures, la mesure est interrompue pour des raisons de sécurité.



Orientation automatique par système pendulaire à ralentisseur magnétique. Les appareils sont mis à la position de départ et s'orientent en l'espace de quelques secondes de manière autonome.



Parfaitement compatible : norme de charge USB-C

Technologie puissante

Récepteur laser – Idéal pour les applications en extérieur



Lasers à lignes avec la technologie RX-/GRX-READY

La technologie RX et GRX-READY permet d'utiliser les lasers à lignes même en cas de visibilité moins favorable.

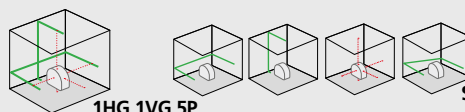
Les lignes laser sont soumises à des pulsations de haute fréquence et donc sont visibles sur de grandes distances grâce aux récepteurs laser spéciaux. Cette technologie permet d'utiliser un récepteur pour travailler en extérieur.

Vue d'ensemble

	SÉRIE POCKET			SÉRIE COMPACT	SÉRIE MASTER		SÉRIE X-LASERS
	PocketCross-Laser 2G	PocketLine-Laser G360 Set 150 cm	PocketPlane-Laser 3G	CompactPlane-Laser 3G Pro	MasterCross-Laser XPG	MasterPlane-Laser 3G Plus	X3-Laser Pro
Système	1HG / 1VG	1HG360° / 1VG	1HG360° / 2VG360°	1HG360° / 2VG360°	1HG / 1VG / 4P	1HG360° / 2VG360°	1HG360° / 2VG360°
Luminosité Visibilité à 300 lux	PowerGreen \pm 55 m	PowerGreen 55 m	PowerGreen 30 m	PowerGreen 30 m	PowerGreen \pm 55 m	PowerGreen \pm 55 m	PowerGreen $\pm \pm$ 60 m
Précision mm / m	0,3	0,3	0,3	0,35	0,2	0,2	0,2
Nombre de laser	2	2	3	3	2 + 4	3	3
Déploiement du laser	120°	360°	360°	360°	180°	360°	360°
Nombre de points laser					4		
Fonction d'aplomb			•	•	•	•	•
Auto-nivellement	3,5°	3,5°	3,5°	3°	2,5°	3,5°	3°
Principe de nivellement	Automatic-Level	Automatic-Level	Automatic-Level	Automatic-Level	Automatic-Level	Automatic-Level	Automatic-Level
Mode récepteur	•	•	•	•	•	•	•
USB-C	•	•	•	•	•	•	•
Alimentation batterie	intégré	intégré	intégré	amovible x2	amovible	amovible	amovible x2
Niveau de charge de la pile	•	•	•	•	•	•	•
Récepteur laser en option	page 62	page 62	page 62	page 62	page 62	page 62	page 62

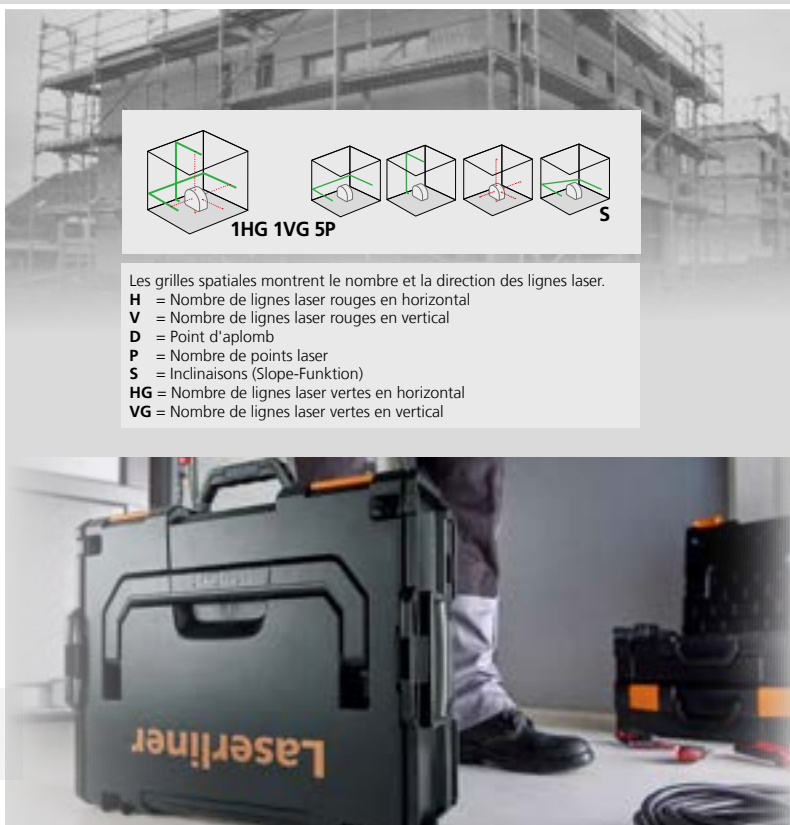
• = disponible

POCKET



Les grilles spatiales montrent le nombre et la direction des lignes laser.

- H** = Nombre de lignes laser rouges en horizontal
- V** = Nombre de lignes laser rouges en vertical
- D** = Point d'aplomb
- P** = Nombre de points laser
- S** = Inclinaisons (Slope-Funktion)
- HG** = Nombre de lignes laser vertes en horizontal
- VG** = Nombre de lignes laser vertes en vertical





4 POINT PROJECTION

HIGH VISIBILITY

MASTER



DC DIGITAL CONNECTION

Gratuit – Application Commander de commande à distance pour la mesure Laserliner

- Commande à distance de l'appareil de mesure dans des endroits difficilement accessibles
- Choix personnalisé du laser
- Régler la luminosité du laser
- Protection des appareils en cas de vibrations (mode TILT)
- Activer/désactiver le mode veille et récepteur manuel

COMPACT



Les instruments de mesure Laserliner sont disponibles dans des malles robustes.



L-BOXX

Le système de mallette mobile pour le transport en toute sécurité des instruments de mesure et des accessoires – flexible, pratique et compatible avec le système d'équipement des véhicules Sortimo®



HARD : RIGIDE / mallette en plastique

POCKET



BATTERY STATUS



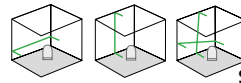
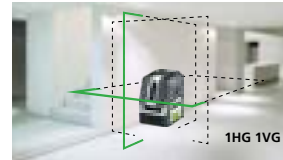
PocketCross-Laser 2G



Laser en croix vert grande visibilité

- La croix laser verte très lumineuse, sur l'avant offre des lignes de très grande qualité : propres, nettes et par conséquent bien lisibles.
- Plage d'auto-nivellement de 3,5°, précision de 0,3 mm / m
- La fonction d'inclinaison supplémentaire permet de faire des rampants
- Fixation multifonctionnelle, magnétique et réglable en hauteur
- Excellente visibilité de l'état de charge
- Raccord du bloc d'alimentation électrique pour une utilisation en continu
- Out-Of-Level : les signaux optiques avertissent l'utilisateur de l'appareil lorsque ce dernier se trouve au-delà de la plage d'auto-nivellement.
- Faisceaux lasers pouvant être activés individuellement
- Raccord USB pour charger le accumulateur
- GRX-Ready : fonction de réception intégrée, combinée avec le récepteur laser (en option) permet de visualiser les lignes laser sur grandes distances et lors de circonstances de luminosité non-favorables.
- La technologie laser verte pour une plage de température comprise entre 0°C et 50°C

* Env. 6 fois plus lumineux qu'un laser typique rouge avec 630 - 660 nm



WORK AND CHARGE



Inclus : PocketCross-Laser 2G, PocketWallHolder, plaque cible magnétique verte, lunettes de vision laser, pack d'accu Li-Ion, bloc secteur/chargeur inclus adaptateur international, câble USB-C, mallette de transport

RÉF.	CODE EAN	QTÉ
036.710A	4 021563 725212	2



PocketCross-Laser 2G Set 150 cm

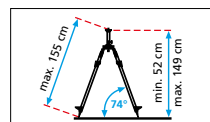


Laser en croix vert grande visibilité avec trépied compact 150 cm et une large gamme d'accessoires

- Voir description du produit PocketCross-Laser 2G

Trépied compact 150 cm

- Trépied à manivelle en aluminium



COMPLET EN KIT



Inclus : PocketCross-Laser 2G, trépied compact 150 cm, PocketWallHolder, plaque cible magnétique verte, lunettes de vision laser, pack d'accu Li-Ion, bloc secteur/chargeur inclus adaptateur international, câble USB-C, mallette de transport

RÉF.	CODE EAN	QTÉ
036.713A	4 021563 726035	2



PocketLine-Laser G360 Set 150 cm



NOUVEAU



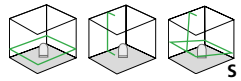
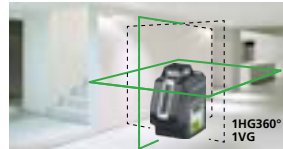
Laser en croix vert avec un cercle laser horizontal de 360° et une ligne verticale

- Plage d'auto-nivellement de 3,5°, précision de 0,3 mm / m
- La fonction d'inclinaison supplémentaire permet de faire des rampants
- Fixation multifonctionnelle, magnétique et réglable en hauteur
- Raccord du bloc d'alimentation électrique pour une utilisation en continu
- Out-Of-Level : les signaux optiques avertissent l'utilisateur de l'appareil lorsque ce dernier se trouve au-delà de la plage d'auto-nivellement.
- Faisceaux lasers pouvant être activés individuellement
- Raccord USB pour charger le accumulateur
- GRX-Ready : fonction de réception intégrée, combinée avec le récepteur laser (en option) permet de visualiser les lignes laser sur grandes distances et lors de circonstances de luminosité non-favorables.
- La technologie laser verte pour une plage de température comprise entre 0°C et 50°C

Trépied compact 150 cm

- Trépied à manivelle en aluminium

* Env. 6 fois plus lumineux qu'un laser typique rouge avec 630 - 660 nm



WORK AND CHARGE



Inclus : PocketLine-Laser G360, trépied compact 150 cm, PocketWallHolder, plaque cible magnétique verte, lunettes de vision laser, pack d'accu Li-Ion, bloc secteur/chargeur inclus adaptateur international, câble USB-C, mallette de transport

RÉF.	CODE EAN	QTÉ
036.723A	4 021563 729555	2





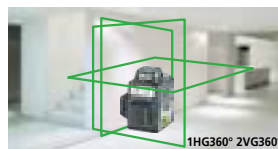
PocketPlane-Laser 3G



Laser tridimensionnel, maniable, avec un cercle laser horizontal et deux cercles laser verticaux de 360° vert

- Laser PowerGreen avec trois cercles laser de 360° très lumineux
- Fonction d'aplomb aisée grâce à la croix laser
- Plaque d'auto-nivellement de 3,5°, précision de 0,3 mm / m
- Faisceaux lasers pouvant être activés individuellement
- La fonction d'inclinaison supplémentaire permet de faire des rampants
- Fixation multifonctionnelle, magnétique et réglable en hauteur
- Excellente visibilité de l'état de charge
- Raccord du bloc d'alimentation électrique pour une utilisation en continu
- Out-Of-Level : les signaux optiques avertissent l'utilisateur de l'appareil lorsque ce dernier se trouve au-delà de la plage d'auto-nivellement.
- Faisceaux lasers pouvant être activés individuellement
- GRX-Ready : fonction de réception intégrée, combinée avec le récepteur laser (en option) permet de visualiser les lignes laser sur grandes distances et lors de circonstances de luminosité non-favorables.
- La technologie laser verte pour une plage de température comprise entre 0°C et 50°C

* Env. 6 fois plus lumineux qu'un laser typique rouge avec 630 - 660 nm



WORK AND CHARGE



Inclus : PocketPlane-Laser 3G, PocketWallHolder, plaque cible magnétique verte, lunettes de vision laser, pack d'accu Li-ion, bloc secteur/chargeur inclus adaptateur international, câble USB-C, mallette de transport

RÉF.	CODE EAN	QTÉ
036.700A	4 021563 724574	1



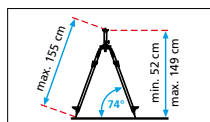
PocketPlane-Laser 3G Set 150 cm



Laser tridimensionnel, maniable avec un cercle laser horizontal et deux cercles laser verticaux de 360° vert, trépied compact 150 cm et large gamme d'accessoires

- Voir description du produit PocketPlane-Laser 3G

Trépied compact 150 cm
- Trépied à manivelle en aluminium



COMPLET EN KIT



Inclus : PocketPlane-Laser 3G, trépied compact 150 cm, PocketWallHolder, plaque cible magnétique verte, lunettes de vision laser, pack d'accu Li-ion, bloc secteur/chargeur inclus adaptateur international, câble USB-C, mallette de transport

RÉF.	CODE EAN	QTÉ
036.703A	4 021563 725496	1



CompactPlane-Laser 3G Pro



Laser tridimensionnel avec un cercle laser horizontal et deux cercles laser verticaux de 360° vert avec interface Digital Connection

- Laser PowerGreen avec trois cercles laser de 360° très lumineux
- Fonction d'aplomb aisée grâce à la croix laser
- Plaque d'auto-nivellement de 3°, précision de 0,35 mm / m
- Faisceaux lasers pouvant être activés individuellement
- La fonction d'inclinaison supplémentaire permet de faire des rampants
- Accu Li-ion puissant de grande autonomie
- Raccord USB pour charger l'accumulateur
- Interface Digital Connection avec télécommande
- GRX-Ready : fonction de réception intégrée, combinée avec le récepteur laser (en option) permet de visualiser les lignes laser sur grandes distances et lors de circonstances de luminosité non-favorables.
- La technologie laser verte pour une plage de température comprise entre 0°C et 50°C

* Env. 6 fois plus lumineux qu'un laser typique rouge avec 630 - 660 nm



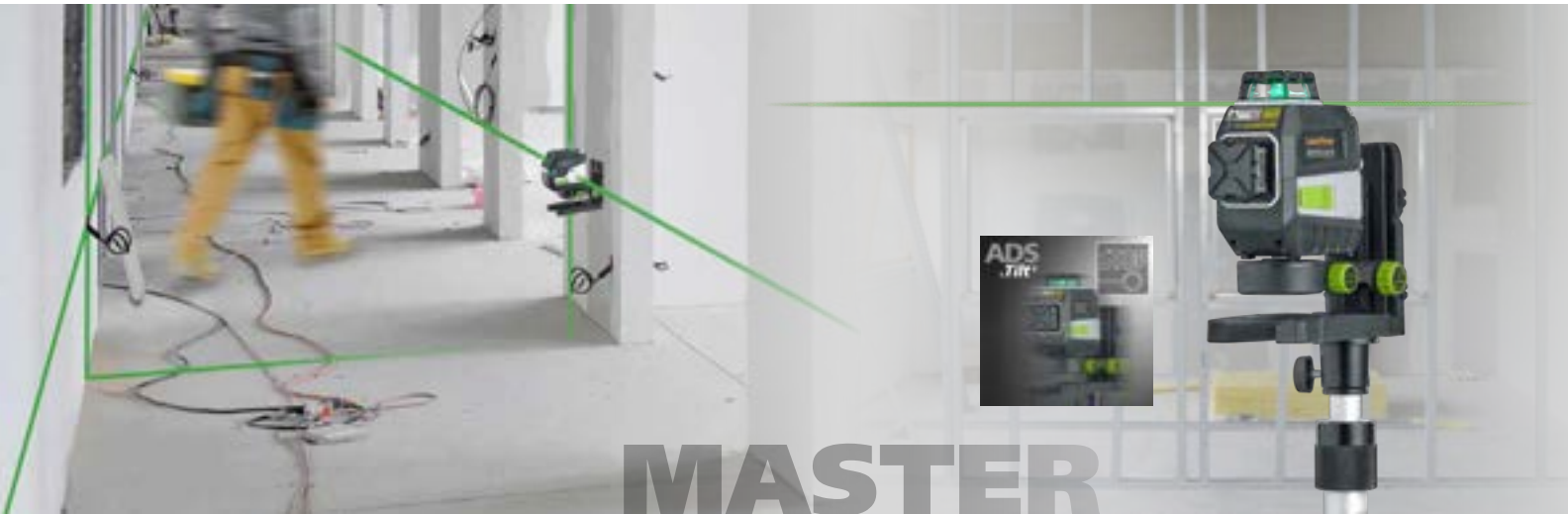
HIGH CAPACITY PACK



Inclus : CompactPlane-Laser 3G Pro, 2x HighCapacityPack (Li-ion), bloc secteur/chargeur inclus adaptateur international, câble USB-C, mallette de transport

RÉF.	CODE EAN	QTÉ
036.295A	4 021563 716647	1





MasterCross-Laser XPG



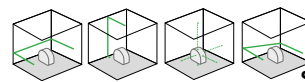
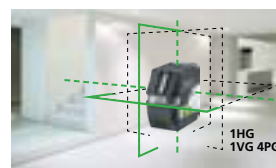
NOUVEAU



Laser en croix avec une technologie de diodes très lumineuses et 4 points laser additionnels

- La croix laser verte très lumineuse, sur l'avant offre des lignes de très grande qualité : propres, nettes et par conséquent bien lisibles.
- Plage d'auto-nivellement de 2,5°, précision de 0,2 mm / m
- 4 PointProjection : Points laser en haut, en bas et sur les côtés disposés à 90°
- Faisceaux lasers pouvant être activés individuellement
- La fonction d'inclinaison supplémentaire permet de faire des rampants
- Avec la fixation murale et le support de serrage magnétiques CrossGrip Plus, il est possible d'utiliser l'appareil de manière isolée ou combinée aussi bien à l'horizontale qu'à la verticale.
- Avec zone de serrage réglable et MicroControl : Commande latérale de réglage précis pour un réglage vertical précis des lignes laser
- Out-Of-Level : les signaux optiques avertissent l'utilisateur de l'appareil lorsque ce dernier se trouve au-delà de la plage d'auto-nivellement.
- Accu Li-ion puissant de grande autonomie
- Raccord USB pour charger l'accumulateur
- GRX-Ready : fonction de réception intégrée, combinée avec le récepteur laser (en option) permet de visualiser les lignes laser sur grandes distances et lors de circonstances de luminosité non-favorables.
- La technologie laser verte pour une plage de température comprise entre 0°C et 50°C

* Env. 6 fois plus lumineux qu'un laser typique rouge avec 630 - 660 nm



Inclus : MasterCross-Laser XPG, CrossGrip Plus, HighCapacityPack (Li-ion), bloc secteur/chargeur inclus adaptateur international, câble USB-C, mallette de transport

RÉF.	CODE EAN	QTÉ
031.420A	4 021563 729876	1



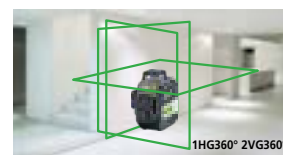
MasterPlane-Laser 3G Plus



Laser tridimensionnel avec un cercle laser horizontal et deux cercles laser verticaux de 360° vert

- Laser PowerGreen avec trois cercles laser
- Fonction d'aplomb aisée grâce à la croix laser
- Plage d'auto-nivellement de 3,5°, précision de 0,2 mm / m
- Faisceaux lasers pouvant être activés individuellement
- La fonction d'inclinaison supplémentaire permet de faire des rampants
- Avec la fixation murale et le support de serrage magnétiques CrossGrip Plus, il est possible d'utiliser l'appareil de manière isolée ou combinée aussi bien à l'horizontale qu'à la verticale.
- Avec zone de serrage réglable et MicroControl : Commande latérale de réglage précis pour un réglage vertical précis des lignes laser
- Out-Of-Level : les signaux optiques avertissent l'utilisateur de l'appareil lorsque ce dernier se trouve au-delà de la plage d'auto-nivellement.
- Accu Li-ion puissant de grande autonomie
- Raccord USB pour charger l'accumulateur
- GRX-Ready : fonction de réception intégrée, combinée avec le récepteur laser (en option) permet de visualiser les lignes laser sur grandes distances et lors de circonstances de luminosité non-favorables.
- La technologie laser verte pour une plage de température comprise entre 0°C et 50°C

* Env. 6 fois plus lumineux qu'un laser typique rouge avec 630 - 660 nm



Inclus : MasterPlane-Laser 3G, CrossGrip Plus, HighCapacityPack (Li-ion), bloc secteur/chargeur inclus adaptateur international, câble USB-C, mallette de transport

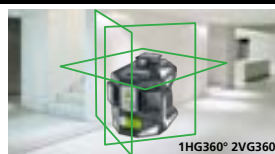
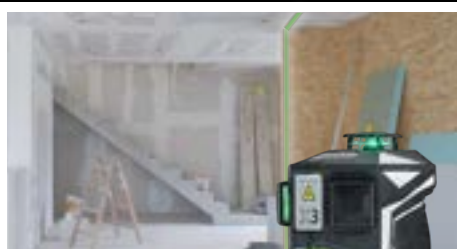
RÉF.	CODE EAN	QTÉ
031.400A	4 021563 727179	1



Série X

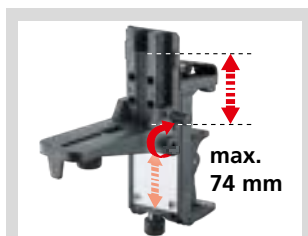


X3-Laser Pro



Laser tridimensionnel avec un cercle laser horizontal et deux cercles laser verticaux de 360° vert

- Lignes laser horizontales et verticales de 360 degrés à technologie laser verte produisant des lignes de grande qualité : propres, nettes et par conséquent bien lisibles.
- Fonction d'aplomb aisée grâce à la croix laser
- Optimisé pour les travaux près du plafond
- Plage d'auto-nivellement de 3°, Précision de 0,2 mm / m
- Faisceaux lasers pouvant être activés individuellement
- La fonction d'inclinaison supplémentaire permet de faire des rampants
- Avec la fixation murale et le support de serrage magnétiques CrossGrip Pro, il est possible d'utiliser l'appareil de manière isolée ou combinée aussi bien à l'horizontale qu'à la verticale. Avec zone de serrage réglable.
- Idéal pour la pose sur des mires télescopiques
- Out-Of-Level : les signaux optiques avertissent l'utilisateur de l'appareil lorsque ce dernier se trouve au-delà de la plage d'auto-nivellement.
- Accu Li-ion puissant de grande autonomie
- Raccord USB pour charger l'accumulateur
- Raccord du bloc d'alimentation électrique pour une utilisation en continu
- GRX-Ready : fonction de réception intégrée, combinée avec le récepteur laser (en option) permet de visualiser les lignes laser sur grandes distances et lors de circonstances de luminosité non-favorables.
- La technologie laser verte pour une plage de température comprise entre 0°C et 50°C



CrossGrip Pro Réglage fin de précision



Inclus : X3-Laser Pro, CrossGrip Pro, 2x packs d'accu Li-ion, bloc secteur/chargeur inclus adaptateur international, câble USB-C, complet dans la L-BOXX 136

RÉF.	CODE EAN	QTÉ
036.800L	4 021563 705221	1

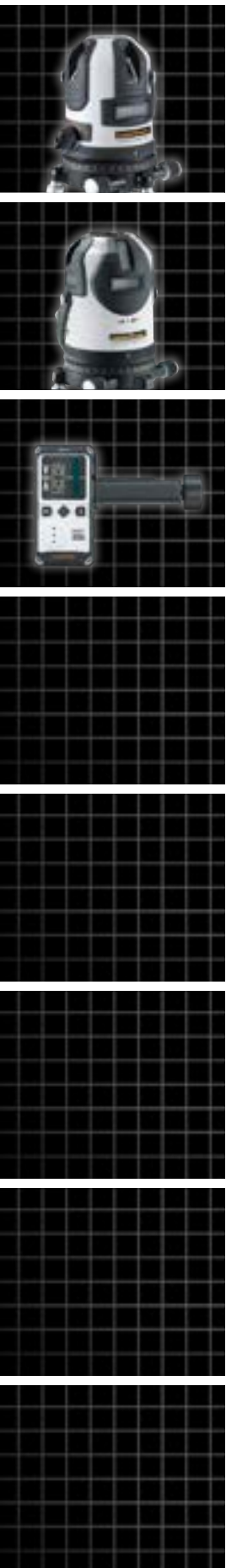


* Env. 6 fois plus lumineux qu'un laser typique rouge avec 630 - 660 nm



- 1 x cercle laser 360° horizontal
- 2 x cercle laser 360° vertical, 90° angle laser
- Fonction d'aplomb grâce à la croix laser

Lasers d'ajustage automatiques et motorisés



Lasers pendulaires et motorisés

Vue d'ensemble

4G



	PowerCross-Laser 5 Combi	PowerCross-Laser 8G	PrecisionPlane-Laser 4G Pro
Système	1HG / 1VG / 3V / 1D	4GH / 4GV / 1D	2HG360° / 2VG360°
Luminosité Visibilité à 300 lux	PowerBright / PowerGreen \oplus 55 m	PowerGreen $\oplus\oplus$ 55 m	PowerGreen $\oplus\oplus$ 60 m
Précision mm / m	0,15	0,1	0,15
Nombre de lignes laser	5	8	4
Déploiement du laser	HG 120° VG 180°	H360° (4 x 90°) V180°	360°
Nombre de points laser	1	1	1
Fonction d'aplomb	•	•	•
Auto-nivellement	2°	3°	3°
Principe de nivellement	Automatic-Level	Sensor-Automatic	Sensor-Automatic
Ajustage de précision verticale	•	•	•
AntiShake	•	•	•
Fonction d'inclinaison	manuel	électronique	électronique
Mode récepteur	•	•	•
USB-C			•
Alimentation batterie	amovible	amovible	amovible x2
Niveau de charge de la pile			•
Récepteur laser en option	Page 62	Page 62	Page 62

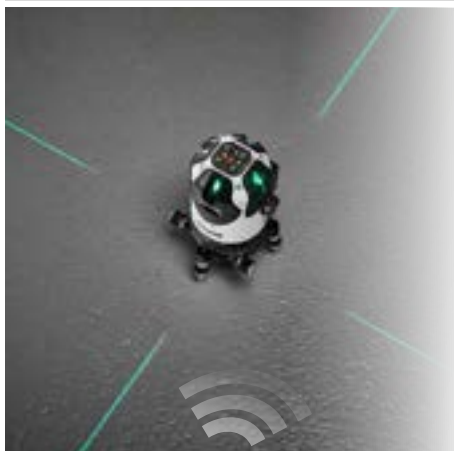
• = disponible

Récepteur laser pour tous les ligneurs laser possédant la technologie GRX / RX



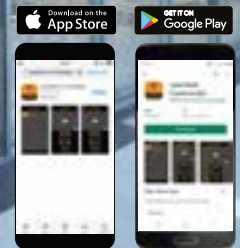
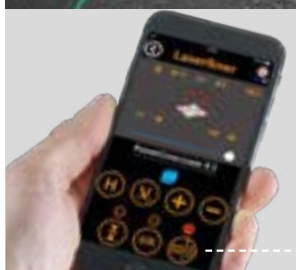
Les récepteurs laser reconnaissent les lignes lasers quelque soit la luminosité ambiante. En l'occurrence, les lignes laser pulsent à haute fréquence. Ce signal laser est reconnu par le récepteur jusqu'à une distance de 60 m.

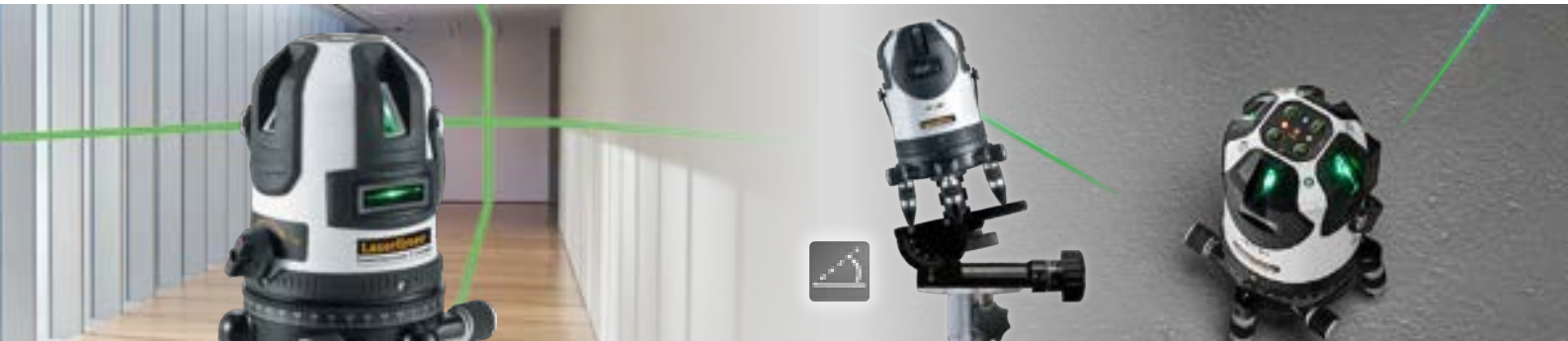
La fixation universelle permet la fixation sur les mires. Les mires-flexi sont recommandées pour toutes les mesures de hauteur au sol.



Gratuit
Application Commander de commande à distance pour la mesure Laserliner

- Commande à distance de l'appareil de mesure dans des endroits difficilement accessibles
- Choix personnalisé du laser
- Régler la luminosité du laser
- Protection des appareils en cas de vibrations (mode TILT)
- Activer/désactiver le mode veille et récepteur manuel





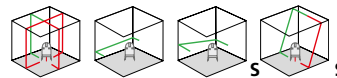
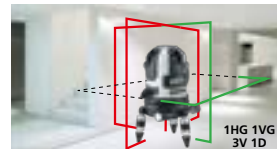
PowerCross-Laser 5 Combi



Laser en croix avec une technologie de diodes très lumineuses et en supplément 3 lignes de laser rouges et fonction d'aplomb

- La croix laser verte très lumineuse, sur l'avant offre des lignes de très grande qualité : propres, nettes et par conséquent bien lisibles. 3 lignes de laser rouges supplémentaires.
- Plage d'auto-nivellement de 2°, Précision de 0,15 mm / m
- Accu Li-ion amovible
- Alignement à angle droit des lignes laser verticales
- Fonction d'aplomb aisée grâce à la croix laser située en haut et au laser d'aplomb supplémentaire
- La fonction d'inclinaison supplémentaire permet de faire des rampants
- Positionnement précis des lignes laser verticales grâce au réglage fin de la vis micrométrique
- Positionnement précis des lignes laser verticales grâce au réglage fin de la vis micrométrique et cercle horizontale
- RX-/GRX-Ready : associé à un récepteur laser (en option), le mode récepteur manuel intégré permet de reconnaître les lignes laser rouges en vertes sur de grandes distances et en cas de visibilité défavorable.
- La technologie laser verte pour une plage de température comprise entre 0°C et 50°C

* Env. 6 fois plus clair qu'un laser typique rouge avec 630 - 660 nm



Inclus : PowerCross-Laser 5 Combi, bloc secteur/chargeur inclus adaptateur international, adaptateur pour le trépied, capuchons en caoutchouc, accu Li-Ion, complet dans la L-BOXX 136

RÉF.	CODE EAN	QTÉ
057.300L	4 021563 707010	1



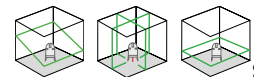
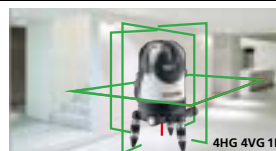
PowerCross-Laser 8G



Laser en croix haute précision à 8 lignes laser très lumineuses, fonction d'aplomb et interface Digital Connection

- Les quatre diodes laser horizontales produisent tout autour une ligne laser à 360° très claire et constante; les 4 lignes laser verticales sont à angle droit les unes des autres.
- Réglage motorisé possible de $\pm 3^\circ$
- Plage d'auto-nivellement de 3°, Précision de 0,1 mm / m
- Accu Li-ion amovible
- Avec la commande à distance à IR, la fonction d'inclinaison manuelle peut être commandée pour ajuster les inclinaisons. Les axes s'affichent à travers des DEL.
- Fonction d'aplomb aisée grâce à la croix laser située en haut et au laser d'aplomb supplémentaire
- Positionnement précis des lignes laser verticales grâce au réglage fin de la vis micrométrique et cercle horizontale
- Interface Digital Connection avec télécommande
- GRX-Ready : fonction de réception intégrée, combinée avec le récepteur laser (en option) permet de visualiser les lignes laser sur grandes distances et lors de circonstances de luminosité non-favorables.
- La technologie laser verte pour une plage de température comprise entre 0°C et 50°C

* Env. 6 fois plus clair qu'un laser typique rouge avec 630 - 660 nm



Base métal robuste avec réglage millimétrique

Inclus : PowerCross-Laser 8G, lunettes de vision laser, bloc secteur/chargeur inclus adaptateur international, télécommande, adaptateur pour le trépied, capuchons en caoutchouc, accu Li-Ion, complet dans la L-BOXX 238

RÉF.	CODE EAN	QTÉ
032.090L	4 021563 718122	1



HIGH VISIBILITY

Lasers motorisés



PCL4G



GRATUIT
Commander App

App-contrôle
réglage fin

PrecisionPlane-Laser 4G Pro



Laser tridimensionnel avec quatre cercles verts à 360° très lumineuses

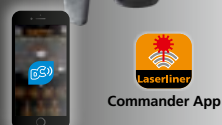
- Particulièrement adapté à un alignement près du sol
- Plage d'auto-nivellement de 3°, Précision de 0,15 mm / m
- Fonction d'aplomb aisée grâce à la croix laser
- Faisceaux lasers pouvant être activés individuellement
- La fonction d'inclinaison supplémentaire permet de faire des rampants
- Excellente visibilité de l'état de charge
- Interface Digital Connection avec télécommande
- Avec la fixation murale et le support de serrage magnétiques CrossGrip Pro, il est possible d'utiliser l'appareil de manière isolée ou combinée aussi bien à l'horizontale qu'à la verticale. Avec zone de serrage réglable.
- Accu Li-ion puissant de grande autonomie
- Raccord USB pour charger le accumulateur
- Lignes laser horizontales et verticales de 360° à technologie laser verte produisant des lignes de grande qualité : propres, nettes et par conséquent bien lisibles.
- GRX-Ready : fonction de réception intégrée, combinée avec le récepteur laser (en option) permet de visualiser les lignes laser sur grandes distances et lors de circonstances de luminosité non-favorables.
- La technologie laser verte pour une plage de température comprise entre 0°C et 50°C



COMPLET EN MALLETTTE



HIGH CAPACITY PACK



* Env. 6 fois plus clair qu'un laser typique rouge avec 630 - 660 nm



Inclus : PrecisionPlane-Laser 4G, CrossGrip Pro, TopHolder, 2x HighCapacityPack (Li-Ion), câble USB-C, bloc secteur/chargeur inclus adaptateur international, complet dans la L-BOXX 136

RÉF.	CODE EAN	QTÉ
039.600L	4 021563 714391	1



Accessoires

CombiRangeXtender 40

max.
40 m



Récepteur laser pour les ligneurs laser avec la technologie RX et GRX

- Opérations d'ajustage rapides à proximité et à distance
- Avec RX- et GRX-Ready, les lignes laser sont sou mises à des pulsations de haute fréquence. À partir de ces pulsations, le CombiRangeXtender 40 reconnaît les lignes laser jusqu'à une distance de 40 m max.
- Surfaces supérieure et latérale aimantées
- La fixation universelle permet de fixer l'instrument sur des mires.



Inclus : fixation universelle, piles, mallette de transport

RÉF.	CODE EAN	QTÉ
033.35A	4 021563 703593	1

033.35A 4 021563 703593 1



RangeXtender G 60

max.
60 m



Récepteur laser pour les ligneurs laser avec la technologie GRX

- Opérations d'ajustage rapides à proximité et à distance
- Avec GRX-Ready, les lignes laser sont sou mises à des pulsations de haute fréquence. À partir de ces pulsations, le RangeXtender G 60 reconnaît les lignes laser jusqu'à une distance de 60 m max.
- Surfaces supérieure et latérale aimantées
- La fixation universelle permet de fixer l'instrument sur des mires.



Ne convient pas aux lasers rouges.

Inclus : fixation universelle, piles, mallette de transport

RÉF.	CODE EAN	QTÉ
033.55A	4 021563 710164	1

033.55A 4 021563 710164 1



RangeXtender M50

max.
50 m



Récepteur laser pour les ligneurs laser avec la technologie GRX et affichage millimétrique

- Opérations d'ajustage rapides à proximité et à distance
- Affichage en millimètres pour une lecture rapide et précise des différences de hauteur par rapport au plan laser
- Avec GRX-Ready, les lignes laser sont sou mises à des pulsations de haute fréquence. À partir de ces pulsations, le RangeXtender M50 reconnaît les lignes laser jusqu'à une distance de 50 m max.
- Surfaces supérieure et latérale aimantées
- Deux bulles pour un alignement exact
- La fixation universelle permet de fixer l'instrument sur des mires.

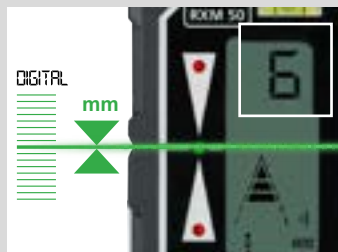


Ne convient pas aux lasers rouges.

Inclus : fixation universelle, piles, mallette de transport

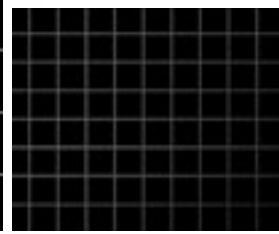
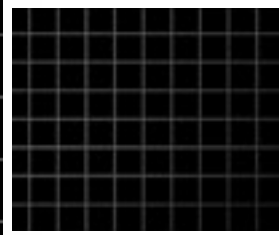
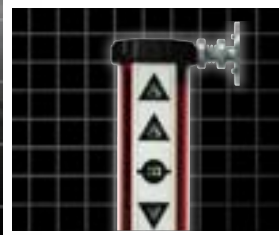
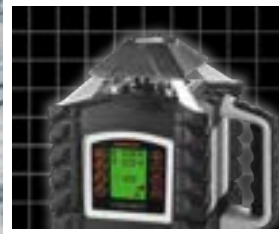
RÉF.	CODE EAN	QTÉ
033.70A	4 021563 726042	1

033.70A 4 021563 726042 1



- Indication de la distance au niveau laser au millimètre près
- Portée du laser 50 m max.

Lasers rotatifs et hybrides





POUR L'AMÉNAGEMENT INTÉRIEUR, LE BÂTIMENT ET LES TRAVAUX PUBLICS

Les lasers rotatifs sont utilisés pour transmettre avec précision des niveaux, des alignements et des inclinaisons sur de grandes distances, même dans des conditions de visibilité difficiles. Les lasers rotatifs Laserliner rendent les mesures plus faciles et plus sûres. Ils ouvrent ainsi une multitude de possibilités d'application. Dans la pratique, leur fiabilité et leur précision ont fait leurs preuves dans des situations exceptionnelles.



Laser 635 nm

Les lasers rotatifs de 635 nm ont une grande tolérance de température et donc une fiabilité accrue. La visibilité est limitée dans les applications à l'intérieur.



Laser 515 nm

Le vert paraît 6 fois plus lumineux que le rouge. Ceci permet des applications sur des surfaces foncées, des distances plus grandes ainsi que des opérations dans une lumière ambiante très claire. Un laser rouge avec une longueur d'onde de 635 nm sert de référence initiale.

Orientation automatique des appareils...

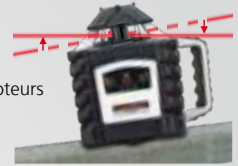


...par des niveaux électroniques et des servomoteurs équipés de capteurs à stabilité thermique



...par système pendulaire à ralentisseur magnétique.

Les appareils sont mis à la position de départ et s'orientent en l'espace de quelques secondes de manière autonome.



ADS
Tilt

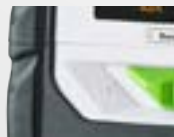
Le système ADS (Anti Drift System) évite les erreurs de mesure : l'ajustement correct du laser est contrôlé en permanence 20 à 30/35 secondes après l'activation du système ADS. Si l'appareil est bougé intentionnellement ou en raison d'influences extérieures, la mesure est interrompue pour des raisons de sécurité.



Fonction supplémentaire pour appareils équipés du système „Sensor Automatic“ : L'électronique contrôle le nivellement en permanence, même quand il bouge. Pour un alignement très rapide aussi sur sol instable ou pendant du vent.



Verrouillage pour le transport : Un système de blocage pendulaire protège les appareils à „Automatic Level“ pendant le transport. Un frein moteur spécial protège les appareils dotés de la fonction „Sensor Automatic“.



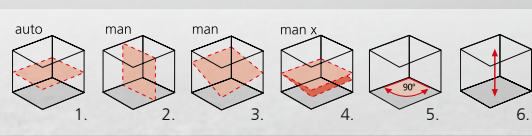
Classe laser



Les appareils de mesure sont particulièrement bien protégés contre la poussière et la pluie.

RECHARGE

Type d'alimentation



Les grilles spatiales montrent les plans du laser et les fonctions.
1. Nivellement horizontal **3.** Inclinaisons **5.** Angle de 90°
2. Nivellement vertical **4.** Pente sur un axe **6.** Faisceau de référence vers le haut / laser d'aplomb
auto: alignement automatique **man:** alignement manuel

Technologie puissante

Vue d'ensemble



Duraplane G360	Cubus	Quadrum Compact	Quadrum	Quadrum DigiPlus
----------------	-------	-----------------	---------	------------------

Type	Hybride	Rotatif	Rotatif	Rotatif	Rotatif
Luminosité Visibilité à 300 lux	PowerGreen 60 m				
Horizontal	auto	auto	auto	auto	auto
Vertical		auto	auto	auto	auto
Précision mm/ m	0,2	0,15	0,15	0,1	0,075
Faisceau de référence vers le haut		●	●	●	●
Laser d'aplomb			●	●	●
HighSpeed					
Auto-nivellement	3,5°	4°	4°	5°	6°
Principe de nivellement	Automatic Level	Sensor-Automatic	Sensor-Automatic	Sensor-Automatic	Sensor-Automatic
AntiDriftSystem (Tilt)	●	●	●	●	●
Réglage d'ajustement vertical			●	●	●
AntiShake			●		
Fonction d'inclinaison	manuel	manuel	DualSlope	DualSlope	Single-/DualGrade
Commandable à distance		●	●	●	●
Mode récepteur	●	●	●	●	●
Technologie du faisceau vert	●	○		○	
Classe de laser	2	2	2	2	2
Récepteur laser supplémentaire	Page 72	Page 72	Page 72	Page 72	Page 72

● = disponible ○ = optional

Laser hybride – la nouvelle génération

Duraplane G360
Combinaison de la fonction laser rotatif et laser à lignes

Haute robustesse et précision combinées avec une ligne fine extrêmement claire et très bien visible qui peut être facilement marquée.
Domaines d'application pour l'intérieur et l'extérieur.

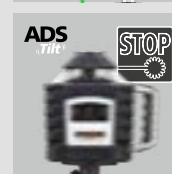
- Amplificateur du laser : pour multiplier la visibilité par deux sans récepteur
- Tilt ADS empêche les erreurs de mesure de la hauteur de référence en cas de vibrations
- Plus de puissance avec l'accumulateur lithium-ion de remplacement
- Avec affichage du niveau de charge de la pile



Lasers rotatifs

Haute robustesse, précision et portée jusqu'à 400 m rayon avec une visibilité optimale grâce à différents modes laser.
Domaines d'application pour l'intérieur et l'extérieur.

- Modes laser : mode point, mode scan, mode rotation et mode récepteur manuel
- Auto-nivellement 4° - vertical
- Tilt ADS empêche les erreurs de mesure de la hauteur de référence en cas de vibrations
- Nivellement vertical / horizontal
- Laser vers le haut (90° faisceau de référence)



2 IN 1 HYBRID LASER



Mode récepteur

Utilisation de la ligne laser 360° à l'extérieur avec la technologie GRX. Le récepteur laser identifie à longue distance la ligne laser. Zone de travail max. 120 m



Sans mode récepteur

La visibilité est constamment plus claire pour des conditions d'éclairage défavorables par ex. à l'intérieur de bâtiments

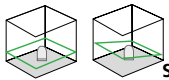
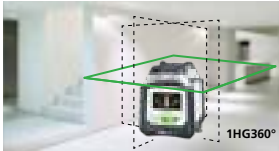


Duraplane G360 RX



Laser à lignes vertes de 360° horizontal robuste avec système anti-dérive (ADS)

- La ligne laser horizontale crée une ligne laser 360° fermée extrêmement claire avec 2 degrés de luminosité
- Optimisé pour les travaux près du plafond
- Plage d'auto-nivellement de 3,5°, Précision de 0,2 mm / m
- La fonction d'inclinaison supplémentaire permet de faire des rampants
- Avec la fixation murale et le support de serrage magnétiques CrossGrip Snap, il est possible d'utiliser l'appareil de manière isolée ou combinée aussi bien à l'horizontale qu'à la verticale. Avec zone de serrage réglable.
- Idéal pour la pose sur des mires télescopiques
- Accu Li-ion puissant de grande autonomie
- Bloc secteur/chargeur pour une utilisation en continu
- GRX-Ready : fonction de réception intégrée, combinée avec le récepteur laser permet de visualiser les lignes laser sur grandes distances et lors de circonstances de luminosité non-favorables.
- La technologie laser verte pour une plage de température comprise entre 0°C et 50°C



2 IN 1 HYBRID LASER



Récepteur laser RangeXtender G 60

- Voir description du produit au page 62

* Env. 6 fois plus lumineux qu'un laser typique rouge avec 630 - 660 nm

Inclus



Inclus : Duraplane G360, RangeXtender G 60, CrossGrip Snap, 2x packs d'accus Li-ion avec chargeur externe, bloc secteur/chargeur inclus adaptateur international, mallette de transport

RÉF.	CODE EAN	QTÉ
052.551A	4 021563 712564	1



Duraplane G360 Set 175 cm



Laser à lignes vertes de 360° horizontal robuste avec système anti-dérive (ADS), trépied compact 175 cm, mire télescopique de nivellement 3 m et récepteur laser

- Voir description du produit Duraplane G360 sans CrossGrip Snap

Récepteur laser RangeXtender G 60

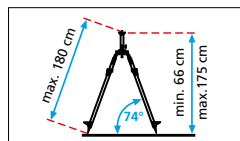
- Voir description du produit au page 62

Trépied compact 175 cm

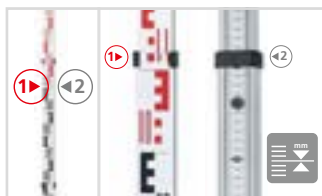
- Trépied à manivelle en aluminium

Mire télescopique de nivellement 3 m

- Très lisibles, elles sont d'une grande stabilité pour les utilisations les plus extrêmes
- Réalisées en aluminium profilé



+ COMPLET EN KIT



Inclus : Duraplane G360, RangeXtender G 60, 2x packs d'accus Li-ion avec chargeur externe, bloc secteur/chargeur inclus adaptateur international, mallette de transport, trépied compact 175 cm, filetage 5/8", mire télescopique de nivellement 3 m, complet en kit

RÉF.	CODE EAN	QTÉ
052.555A	4 021563 710515	1



Travaux de finition intérieur et constructions, terrassements et travaux publics



Cubus 210 S Set 150 cm



Laser rotatif entièrement automatique avec trépied léger 150 cm, mire télescopique de nivellement 4 m, récepteur laser et fixation murale/support trépied

- Plage d'auto-nivellement de 4°, Précision de 0,15 mm / m
- Modes laser : mode point, mode scan, mode rotation et mode récepteur manuel
- Fonction d'inclinaison
- La télécommande permet de commander toutes les fonctions du laser rotatif jusqu'à 30 m.
- Le faisceau de référence supplémentaire facilite l'alignement de cloisons.
- Fonctionnement et charge efficaces et parallèles de l'accumulateur

Récepteur laser SensoLite 210 Set

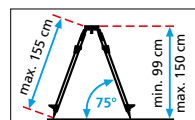
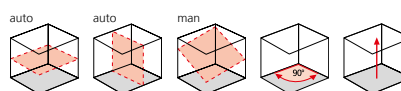
- Portée maximale du récepteur laser d'un rayon de 200 m

Tépied léger 150 cm

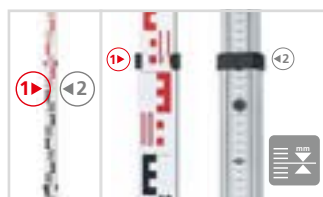
- Modèle conventionnel avec une surface d'appui fraisée

Mire télescopique de nivellement 4 m

- Très lisibles, elles sont d'une grande stabilité pour les utilisations les plus extrêmes
- Réalisées en aluminium profilé



Inclus



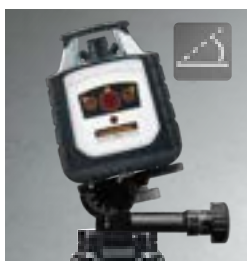
+ COMPLET EN KIT



Inclus : Cubus, SensoLite 210, fixation murale/support trépied, fixation universelle, télécommande, accu, bloc secteur/chargeur inclus adaptateur international, trépied léger 150 cm, mire télescopique de nivellement 4 m, complet en kit



RÉF.	CODE EAN	QTÉ
052.205A	4 021563 715015	1



Laser 635 nm

 lock

 IP 66
 RECHARGE
 HARD





Cubus G 110 S



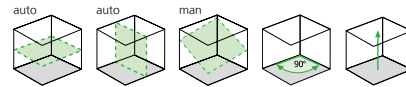
Laser rotatif entièrement automatique utilisant la technologie du laser vert

- Avec fixation murale/support trépied
- Plage d'auto-nivellement de 4°, Précision de 0,15 mm / m
- Modes laser : mode point, mode scan, mode rotation et mode récepteur manuel
- Fonction d'inclinaison
- La télécommande permet de commander toutes les fonctions du laser rotatif jusqu'à 30 m.
- Le faisceau de référence supplémentaire facilite l'alignement de cloisons.
- Fonctionnement et charge efficaces et parallèles de l'accumulateur
- Technologie de laser verte offre des lignes de très grande qualité : propres, nettes et par conséquent bien lisibles.
- La technologie laser verte pour une plage de température comprise entre 0°C et 50°C

Récepteur laser SensoLite G 110 Set

- Portée maximale du récepteur laser d'un rayon de 100 m

* Env. 6 fois plus lumineux qu'un laser typique rouge avec 630 - 660 nm



WORK AND CHARGE



Inclus



Inclus : Cubus G, SensoLite 110 G, fixation murale/support trépied, fixation universelle, télécommande, accu, bloc secteur/chargeur inclus adaptateur international, mallette de transport



RÉF.	CODE EAN	QTÉ
052.300A	4 021563 695201	1



Cubus G 210 S Set 150 cm



Laser rotatif entièrement automatique utilisant la technologie du laser vert avec trépied léger 150 cm, mire télescopique de nivellement 4 m et récepteur laser

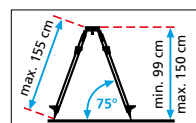
- Voir description du produit Cubus G 110 S
- Avec SensoLite G 210 au lieu de SensoLite G 110
- Portée maximale du récepteur laser d'un rayon de 200 m

Tépied léger 150 cm

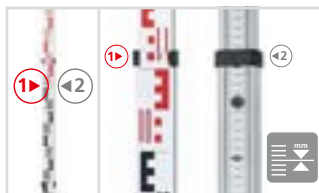
- Modèle conventionnel avec une surface d'appui fraisée

Mire télescopique de nivellement 4 m

- Très lisibles, elles sont d'une grande stabilité pour les utilisations les plus extrêmes
- Réalisées en aluminium profilé



COMPLET EN KIT



Inclus : Cubus, SensoLite G 210, fixation murale/support trépied, fixation universelle, télécommande, accu, bloc secteur/chargeur inclus adaptateur international, trépied léger 150 cm, mire télescopique de nivellement 4 m, complet en kit



RÉF.	CODE EAN	QTÉ
052.305A	4 021563 715022	1



Travaux de finition intérieur et constructions, terrassements et travaux publics



COMPACT

Quadrum Compact 210 S

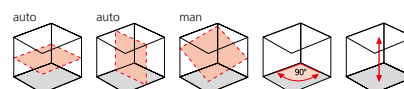
NOUVEAU



- Laser rotatif facile d'utilisation**
- Simplicité d'utilisation avec un bouton unique
 - Avec un laser d'aplomb rouge supplémentaire
 - Il est possible d'incliner le plan horizontal des axes X et Y grâce à la commande numérique sur l'écran
 - Plage d'auto-nivellement de 4°, Précision de 0,15 mm / m
 - Modes laser : mode point, mode scan, mode rotation et mode récepteur manuel
 - La télécommande permet de commander toutes les fonctions jusqu'au maximum 40 m
 - Les quatre diodes de réception à infrarouge permettent de commander l'appareil à distance de tous les côtés.
 - Accu Li-ion puissant de grande autonomie

Récepteur laser SensoLite 210 Set

- Portée maximale du récepteur laser d'un rayon de 200 m



WORK AND CHARGE

HIGH CAPACITY PACK



Inclus



Inclus : Quadrum Compact, SensoLite 210, fixation universelle, télécommande, 2x HighCapacityPack (Li-Ion), piles, compartiment à piles, bloc secteur/chargeur inclus adaptateur international, câble USB-A vers USB-C, mallette de transport



RÉF.	CODE EAN	QTÉ
053.500A	4 021563 731992	1



Quadrum Compact 210 S Set 165 cm

NOUVEAU



Facile d'utilisation, laser rotatif robuste avec trépied léger 165 cm, mire télescopique de nivellement 4 m et récepteur laser

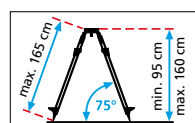
- Voir description du produit Quadrum Compact 210 S

Tépied léger 165 cm

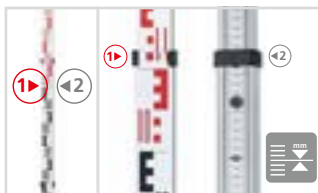
- Modèle conventionnel avec une surface d'appui fraisée

Mire télescopique de nivellement 4 m

- Très lisibles, elles sont d'une grande stabilité pour les utilisations les plus extrêmes
- Réalisées en aluminium profilé



COMPLET EN KIT



Inclus : Quadrum Compact, SensoLite 210, fixation universelle, télécommande, 2x HighCapacityPack (Li-Ion), piles, compartiment à piles, bloc secteur/chargeur inclus adaptateur international, câble USB-A vers USB-C, trépied léger 165 cm, mire télescopique de nivellement 4 m, complet en kit



RÉF.	CODE EAN	QTÉ
053.510A	4 021563 732005	1





Quadrum 410 S

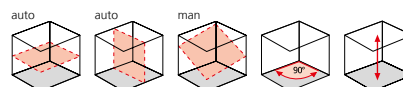


Laser rotatif entièrement automatique

- Avec un laser d'aplomb rouge supplémentaire
- Plage d'auto-nivellement de 5°, Précision de 0,1 mm / m
- Modes laser : mode point, mode scan, mode rotation et mode récepteur manuel
- La télécommande permet de commander toutes les fonctions du laser rotatif jusqu'à 40 m.
- Les quatre diodes de réception à infrarouge permettent de commander l'appareil à distance de tous les côtés.

Récepteur laser SensoLite 410 Set

- Portée maximale du récepteur laser d'un rayon de 400 m



Inclus : Quadrum, SensoLite 410, fixation universelle, télécommande, accu, compartiment à piles, bloc secteur/chargeur inclus adaptateur international, mallette de transport, piles



RÉF.	CODE EAN	QTÉ
053.00.07A	4 021563 670772	1



Quadrum M350 S



Laser rotatif entièrement automatique

- Voir description du produit Quadrum 410 S
- Avec SensoMaster M350 au lieu de SensoLite 410
- Portée maximale du récepteur laser d'un rayon de 350 m



Inclus : Quadrum, SensoMaster M350, fixation universelle, télécommande, accu, compartiment à piles, bloc secteur/chargeur inclus adaptateur international, mallette de transport, piles

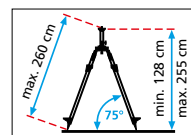
RÉF.	CODE EAN	QTÉ
053.00.09A	4 021563 707171	1



Quadrum 410 S Set

Laser rotatif entièrement automatique

- Voir description du produit Quadrum 410 S
- Avec SensoMaster M350 au lieu de SensoLite 410
- Portée maximale du récepteur laser d'un rayon de 350 m



Trépied à crémaillère P 175 cm

- Voir description du produit à la page 79

Set FL Mire-Flexi Plus

- Voir description du produit à la page 81

Set LT Mire télescopique de nivellement LT 5 m

- Voir description du produit à la page 81

Inclus : Quadrum, SensoLite 410, fixation universelle, télécommande, accu, compartiment à piles, bloc secteur/chargeur inclus adaptateur international, mallette de transport, piles, trépied à crémaillère P 175 cm avec angle de transport, Set FL : Mire-Flexi Plus, FlexiSlider, Set LT : Mire télescopique de nivellement LT 5 m

RÉF.	CODE EAN	QTÉ
SET FL	053.00.09-1	4 021563 712625 1

SET LT	053.00.09-2	4 021563 712632 1
--------	-------------	-------------------



Travaux de finition intérieur et constructions, terrassements et travaux publics



Récepteur laser –
Idéal pour les applications en
extérieur ou si la luminosité
en intérieur est forte

Quadrum G 410 S



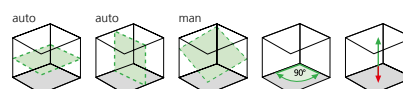
Laser rotatif entièrement automatique utilisant la technologie du laser vert

- Voir description du produit Quadrum 410 S
- Technologie de laser verte offre des lignes de très grande qualité : propres, nettes et par conséquent bien lisibles.
- La technologie laser verte pour une plage de température comprise entre 0°C et 50°C

Récepteur laser Sensolite 410 Set

- Portée maximale du récepteur laser d'un rayon de 400 m

* Env. 6 fois plus lumineux qu'un laser typique rouge avec 630 - 660 nm



Inclus : Quadrum G, Sensolite 410, fixation universelle, télécommande, accu, compartiment à piles, bloc secteur/chargeur inclus adaptateur international, mallette de transport, piles



RÉF.	CODE EAN	QTÉ
053.00.02A	4 021563 677856	1

Quadrum DigiPlus 410 S

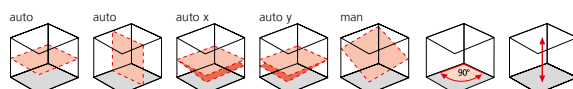


Laser double pente

- Avec un laser d'aplomb rouge supplémentaire
- Plage d'auto-nivellement de 6°
- Précision de 0,075 mm / m
- Il est possible d'incliner le plan horizontal des axes X et Y grâce à la commande numérique sur l'écran
- Modes laser : mode point, mode scan, mode rotation et mode récepteur manuel
- Vitesse de rotation maximale élevée de 600 tr/min
- Grand écran d'affichage LCD rétro-éclairé
- La télécommande permet de commander les modes laser du laser rotatif jusqu'à 40 m.
- Les quatre diodes de réception à infrarouge permettent de commander l'appareil à distance de tous les côtés.

Récepteur laser Sensolite 410 Set

- Portée maximale du récepteur laser d'un rayon de 400 m



Inclus : Quadrum DigiPlus, Sensolite 410, fixation universelle, télécommande, accu, compartiment à piles, bloc secteur/chargeur inclus adaptateur international, mallette de transport, piles



RÉF.	CODE EAN	QTÉ
053.300A	4 021563 682270	1

Quadrum DigiPlus M350 S

Laser double pente

- Voir description du produit Quadrum DigiPlus 410 S
- Avec SensoMaster M350 au lieu de Sensolite 410
- Portée maximale du récepteur laser d'un rayon de 350 m



Inclus : Quadrum DigiPlus, SensoMaster M350, fixation universelle, télécommande, accu, compartiment à piles, bloc secteur/chargeur inclus adaptateur international, piles mallette de transport



RÉF.	CODE EAN	QTÉ
053.350A	4 021563 708956	1



Accessoires

SensoLite 210 Set

max.
200 m



Récepteur laser pour les lasers rouges rotatifs

- Opérations d'ajustage rapides à proximité et à distance
- Surfaces supérieures aimantées
- La fixation universelle permet de fixer l'instrument sur des mires.
- Réception du faisceau laser jusqu'à 200 m pour les lasers rouge

Ne convient pas aux lasers verts.



Inclus : fixation universelle, piles, mallette de transport

RÉF.	CODE EAN	QTÉ
028.68A	4 021563 716784	1



SensoLite G 210 Set

max.
200 m



Récepteur laser pour les lasers verts rotatifs

- Opérations d'ajustage rapides à proximité et à distance
- Surfaces supérieures aimantées
- La fixation universelle permet de fixer l'instrument sur des mires.
- Réception du faisceau laser jusqu'à 200 m pour les lasers verts

Ne convient pas aux lasers rouges.



Inclus : fixation universelle, piles, mallette de transport

RÉF.	CODE EAN	QTÉ
028.69A	4 021563 716791	1



SensoLite 410 Set

max.
400 m



Récepteur de laser ultraperformant à très grande plage de réception pour les lasers rotatifs rouges et verts

- Zone de réception du faisceau laser très longue permet de travailler à grande distance
- Affichages à cristaux liquides sur les faces avant et arrière ainsi que des mélodies acoustiques indiquent la hauteur du rayon laser.
- Écran à cristaux liquides éclairé sur la face avant de l'instrument.
- Il existe trois DEL de couleur très claires situées sur le devant, au dos et sur le côté de l'appareil pour la reconnaissance de loin.
- Fonction Versus : le récepteur surveille la hauteur de référence du laser rotatif et empêche ainsi les erreurs de mesure. Les signaux visuels et sonores indiquent lorsque le rayon laser quitte la hauteur de référence, par ex. à cause d'influences extérieures agissant sur le laser rotatif.
- Signal sonore très perceptible possible
- Aimants sur le dessus et latéraux puissants
- Fixation universelle avec bulle sphérique
- Réception du faisceau laser jusqu'à 400 m



Signal LED très lumineux High, Low, Target

Inclus : fixation universelle, pile

RÉF.	CODE EAN	QTÉ
028.75	4 021563 677214	1



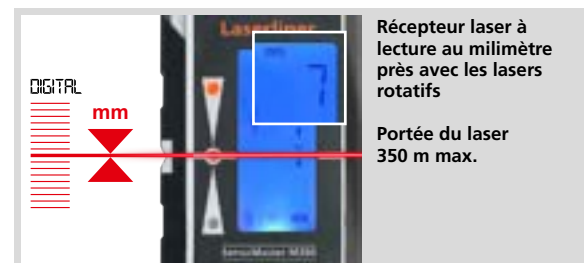
SensoMaster M350 Set

max.
350 m



Récepteur de laser au millimètre près pour les lasers rotatifs rouges et verts

- Unité réceptrice laser de 127 mm de long pour une saisie rapide du laser à grande distance
- Affichage au millimètre de la distance par rapport au plan du laser
- Les écrans d'affichage à cristaux liquides des deux côtés permettent d'afficher sous forme de graphique et sous forme numérique la différence de hauteur par rapport au plan du laser
- Trois DEL claires situées sur la face avant de l'appareil et, au choix, un signal sonore piézo extrêmement fort indiquent également la distance par rapport au plan du laser.
- Nivelles verticale et horizontale
- Boîtier solide à aimants de tête et latéraux puissants
- Réception du faisceau laser jusqu'à 350 m



Récepteur laser à lecture au millimètre près avec les lasers rotatifs

Portée du laser 350 m max.

Inclus : fixation universelle, pile

RÉF.	CODE EAN	QTÉ
028.85	4 021563 706815	1



Accessoires



SensoPilot Pro







Récepteur de faisceau laser pour engins de chantier

- En combinaison avec un laser rotatif, le SensoPilot sert aux contrôles permanents des hauteurs.
- Avec ses quatre modules de réception de 25 cm de hauteur, le SensoPilot réceptionne le faisceau laser sur 360°
- De grosses diodes luminescentes très bien visibles visualisent le niveau du laser.
- Portée de 200 m
- Boîtier très robuste, étanche à l'eau et aux poussières
- Équipé d'aimants puissants pour la fixation sur l'engin de chantier

Ne convient pas aux lasers verts.

Inclus : accumulateur intégré, bloc secteur/chargeur inclus adaptateur international, câble de pile 12 / 24 V, mallette de transport

RÉF.	CODE EAN	QTÉ
035.00A	4 021563 658787	1

Affichage à distance pour SensoPilot



L'affichage à distance permet le contrôle de la référence de niveau à partir de la cabine du conducteur de l'engin

- Le complément idéal du récepteur laser SensoPilot
- Réalisation très robuste avec socle de montage
- Boîtier étanche à l'eau et aux poussières

Inclus : câble de raccordement pour SensoPilot

RÉF.	CODE EAN	QTÉ
035.01	4 021563 658800	1



Instruments de nivellement automatiques



APPAREILS UNIVERSELS PRATIQUES

Les niveaux automatiques sont utilisés lors d'activités spécifiques sur les grands chantiers. Ils fonctionnent comme une lunette d'approche de précision sur laquelle est générée une ligne de cible artificielle à partir d'un certain relief – la référence horizontale. Le niveau automatique corrige alors automatiquement la ligne de cible parfaitement à l'horizontale.



Cercle horizontal à commande latérale de précision infinie pour une visée précise



Miroir rabattable réglable pratique garantissant un alignement simple grâce à la nivelle sphérique.



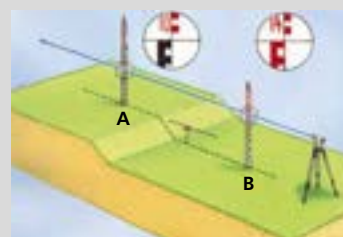
Vue de l'échelle avec division en E



Le trépied à tête sphérique 165 cm permet une orientation rapide de l'AL 26

Principe d'une mesure avec un niveau autom. :

Dans cet exemple, pour mesurer la différence de hauteur, la mire est tout d'abord installée sur le point A. Le niveau automatique a automatiquement pris son niveau horizontal. Grâce à la cible en croix, on peut lire facilement la hauteur au sol du point A à la ligne de mire. La mire est ensuite installée sur le point B, puis on lit la deuxième mesure.



Calcul de la différence de hauteur

Hauteur A - Hauteur B =
Différence de hauteur H



Niveaux automatiques

Niveau Automatique 26 Plus



Instrument de nivellement robuste et fiable doté d'une optique claire ultraperformante

- Compensateur amorti à l'air
- Agrandissement 26 x
- Tolérance standard de 1,5 mm / km
- 360° Plan horizontal, (ou 400 grades, sur demande)
- Le réglage sur 2 axes du réticule permet de calibrer entièrement les appareils
- Transport sécurisé avec une mallette robuste

Inclus : AL 26, fil à plomb, clé à 6 pans, aiguille de réglage, coffret portatif avec sangle de transport

RÉF.	CODE EAN	QTÉ
080.84	4 021563 705283	1



Niveau Automatique 26 Plus Set



Niveau automatique set avec trépied léger en aluminium 165 cm et mire télescopique LT 5 m



Inclus



Inclus : AL 26, fil à plomb, clé à 6 pans, aiguille de réglage, coffret portatif avec sangle de transport, trépied léger en aluminium 165 cm, mire télescopique de nivellement 5 m

RÉF.	CODE EAN	QTÉ
080.84-1	4 021563 705313	1



Niveau Automatique 32 Plus



Instrument de nivellement robuste et fiable doté d'une optique claire ultraperformante

- Compensateur amorti à l'air
- Agrandissement 32 x
- Tolérance standard de 1 mm / km
- 360° Plan horizontal, (ou 400 grades, sur demande)
- Le réglage sur 2 axes du réticule permet de calibrer entièrement les appareils
- Transport sécurisé avec une mallette robuste

Inclus : AL 32, fil à plomb, clé à 6 pans, aiguille de réglage, coffret portatif avec sangle de transport

RÉF.	CODE EAN	QTÉ
080.85	4 021563 705290	1



Niveau Automatique 32 Plus Set



Niveau automatique set avec trépied léger en aluminium 165 cm et mire télescopique LT 5 m



Inclus

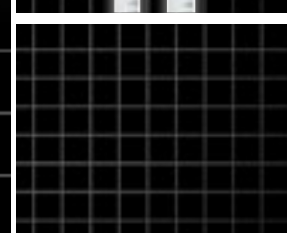
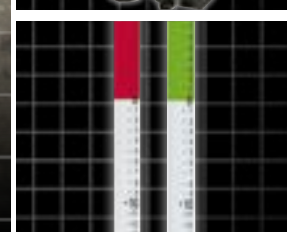
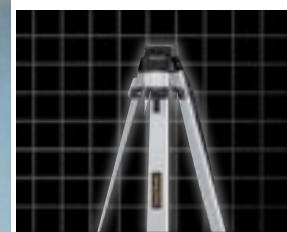


Inclus : AL 32, fil à plomb, clé à 6 pans, aiguille de réglage, coffret portatif avec sangle de transport, trépied léger en aluminium 165 cm, mire télescopique de nivellement 5 m

RÉF.	CODE EAN	QTÉ
080.85-1	4 021563 705320	1



Accessoires pour niveaux automatiques et pour niveaux laser





SUPPORTS INDISPENSABLES POUR LA RÉALISATION DE TRAVAUX EN TOUTE SÉCURITÉ

Afin de profiter de tous les utilisations, d'un laser rotatif ou d'un niveau automatique, on choisira un trépied. Laserliner propose une vaste gamme de trépieds à chaque tâche sa solution technique ! Les fixations murales facilitent les travaux au plafond.

Déplacement précis pour la crémaillère



Fixation facile des appareils de mesure grâce à l'engrenage angulaire



Un support parfaitement adapté, pour une grande qualité de mesure. La surface est polie afin d'être parfaitement plane.



Une chaîne en acier relie les pieds entre eux et en assure un écartement sécurisé



Pointes en acier très robustes avec protection caoutchoutée

Dispositif de blocage rapide pour un réglage facile de la hauteur des pieds



Crémaillère réglable au mm pour les trépieds équipés.



Sangle de transport réglable



Trépieds

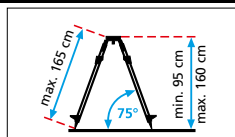


Trépied léger en aluminium 165 cm



Modèle conventionnel avec une surface d'appui fraisée

- Filetage 5/8"
- Pieds en acier robustes
- Système de blocage rapide



Inclus : crochet pour fil à plomb, sangle de transport

RÉF.	CODE EAN	QTÉ
080.00	4 011879 633967	1

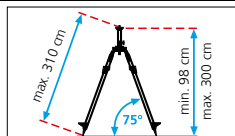


VarioStand L 300 cm



Trépied en aluminium de qualité supérieure

- Avec adaptateur de recharge pour la fixation d'appareils disposant d'un filetage d'1/4 et de 5/8 po
- Une crémaillère très longue (85 cm) offre de nombreuses possibilités de réglage.
- Sa pointe universelle spéciale garantit une adaptation à différents sols (pointe en acier-caoutchouc)
- Jambes du trépied télescopiques



Inclus : filetage 5/8" et 1/4", sacoche

RÉF.	CODE EAN	QTÉ
080.24A	4 021563 706518	1

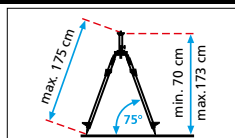


Trépied à crémaillère P 175 cm



Présentation très robuste avec crémaillère intégrée déplacement parfait du plateau

- Filetage 5/8"
- Une crémaillère très longue (97cm) offre de nombreuses possibilités de réglage.
- La hauteur de manivelle peut être fixée et est réglable sans aucun jeu.
- Sa pointe universelle spéciale garantit une adaptation à différents sols (pointe en acier-caoutchouc).
- Pieds en acier robustes
- Chaîne en acier



Inclus : sangle de transport

RÉF.	CODE EAN	QTÉ
080.26	4 021563 706464	1

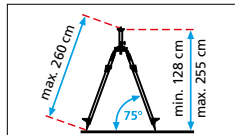


Trépied à crémaillère P 260 cm



Présentation très robuste avec crémaillère intégrée déplacement parfait du plateau

- Filetage 5/8"
- Une crémaillère très longue (70 cm) offre de nombreuses possibilités de réglage.
- La hauteur de manivelle peut être fixée et est réglable sans aucun jeu.
- Sa pointe universelle spéciale garantit une adaptation à différents sols (pointe en acier-caoutchouc).
- Pieds en acier robustes
- Chaîne en acier



Inclus : sangle de transport

RÉF.	CODE EAN	QTÉ
080.35	4 011879 633462	1

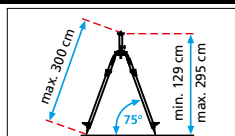


Trépied à crémaillère P 300 cm



Présentation très robuste avec crémaillère intégrée déplacement parfait du plateau

- Filetage 5/8"
- Résiste au vent grâce à la croix de blocage
- Une crémaillère très longue (60 + 60 cm) offre de nombreuses possibilités de réglage.
- La hauteur de manivelle peut être fixée et est réglable sans aucun jeu.
- Sa pointe universelle spéciale garantit une adaptation à différents sols (pointe en acier-caoutchouc)
- Pieds en acier robustes



Inclus : sangle de transport

RÉF.	CODE EAN	QTÉ
080.39	4 021563 694075	1



Fixations

CROSS GRIP PLUS

MICROCONTROL



TelePod Plus 330 cm



Pied télescopique de haute valeur en aluminium, idéal pour le changement rapide de différentes positions de travail

- Filetage 1/4"
- Le pied est bloqué entre sol et plafond le laser est ainsi mis en ordre de marche à la bonne hauteur en un instant.
- Fixation de serrage réglage fin
- Se démonte en 5 parties pour un transport facile
- 330 cm de haut au maximum

Inclus : fixation de serrage, sacoche

RÉF.	CODE EAN	QTÉ
090.122A	4 021563 710508	4



Fixation de trépied



Fixation de trépied

- Pour la fixation sur des trépieds de 5/8"
- Utilisable sur les murs et les objets magnétiques

Pour tous les outils de mesure laser avec un entraxe de 1/4"

RÉF.	CODE EAN	QTÉ
036.26	4 021563 692934	1

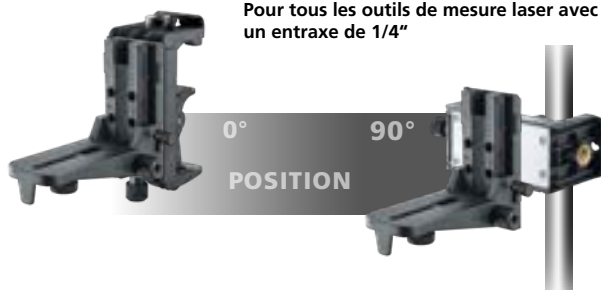


CrossGrip Pro

Fixation murale et le support de serrage magnétiques – applications multiples possibles

- Utilisable de manière isolée ou combinée – horizontal et vertical

Pour tous les outils de mesure laser avec un entraxe de 1/4"



RÉF.	CODE EAN	QTÉ
036.24	4 021563 706242	1



CrossGrip Plus

Fixation murale et le support de serrage magnétiques

- Utilisable de manière isolée ou combinée – horizontal et vertical
- Avec zone de serrage réglable et MicroControl : Commande latérale de réglage précis pour un réglage vertical précis des lignes laser

Pour tous les outils de mesure laser avec un entraxe de 1/4"



RÉF.	CODE EAN	QTÉ
036.22	4 021563 726844	1



Fixations et mires télescopiques

Fixation murale professionnelle



Pour les lasers a lignes et rotatifs Laserliner
 – Avec possibilité de réglage pour le positionnement exact de la hauteur, support de serrage pour la suspension aux éléments de construction (faux-plafonds).

Pour tous les outils de mesure laser avec un entraxe de 5/8"



RÉF.	CODE EAN	QTÉ
080.71	4 021563 658817	1



Support de Pente de 5/8"



Modèle professionnel à graduation d'angle
 – Adaptateur de trépied pour ajuster les inclinaisons

Pour tous les outils de mesure laser avec un entraxe de 5/8"

RÉF.	CODE EAN	QTÉ
080.75	4 021563 662821	1



Mire-Flexi Plus rouge / verte



Conseillé pour toutes les mesures de hauteur de sol
 – Hauteur approx. 80-190 cm ± 50 cm,
 – Longueur maxi 240 cm
 – Lecture directe de la différence de hauteur sans calcul
 – Aucune mire normale ne peut être comparée à celle-ci.

FlexiSlider
 – Aide de positionnement optimale pour les récepteurs de laser sur les Mire-Flexi Plus
 – Manipulation simple et rapide grâce à un déplacement facile
 – Avec tendeur rapide

Mire-Flexi Plus rouge
 – Idéal pour lasers rouges

Mire-Flexi Plus verte
 – Idéal pour lasers vertes



Inclus : FlexiSlider



	RÉF.	CODE EAN	QTÉ
rouge	080.50	4 011879 631147	1
verte	080.51	4 021563 664948	1

Mire télescopique de nivellement LT

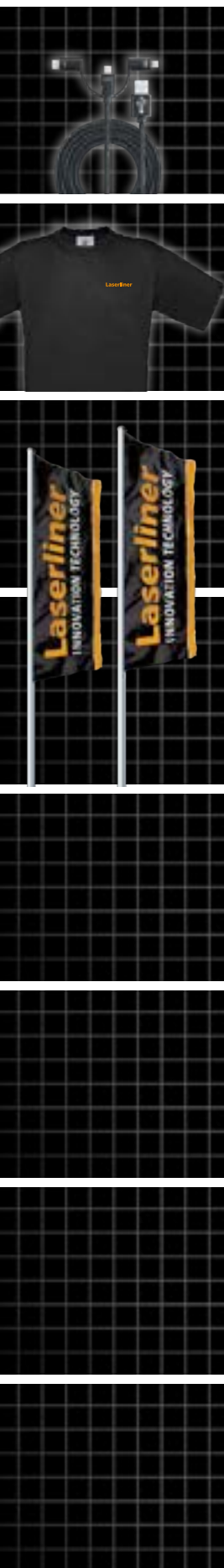


Très lisibles, elles sont d'une grande stabilité pour les utilisations les plus extrêmes
 – Réalisées en aluminium profilé
 – Pour niveaux automatiques et les lasers rotatifs
 – Mire télescopique de nivellement 4 m :
 Hauteur maxi 4 m, Hauteur mini 1,19 m
 – Mire télescopique de nivellement 5 m :
 Hauteur maxi 5 m, Hauteur mini 1,22 m



	RÉF.	CODE EAN	QTÉ
4 m	080.42	4 021563 694112	1
5 m	080.43	4 021563 694129	1

Laserliner Store



Boutique

PersonalCable



Multicâble USB 3 en 1 pour brancher les appareils fonctionnant sans fil

- Câble USB pour le branchement à un ordinateur ou à des blocs d'alimentation électrique USB
- USB 2.0 type A > Micro-USB / USB type C / raccord Lightning
- Tressage nylon robuste



Inclus : PersonalCable

RÉF.	CODE EAN	QTÉ
020.120A	4 021563 705269	1



Laserpointer Business Green

Pointeur moderne pour une présentation professionnelle

- Point laser vert
- Boîtier métallique noir à surface SoftGripp
- Laser de classe 2 < 1mW
- Rayon d'action 100 m



Inclus : Laserpointer Green, coffret d'emballage, piles

RÉF.	CODE EAN	QTÉ
020.100A	4 021563 665365	1



Laserliner Polo-Shirt / T-Shirt

...01 / Polo-Shirt : Manches longues, noir

- Imprimé sur un côté
- 100% coton, qualité supérieure

...03 / T-Shirt : Manches courtes, noir

- Imprimé sur un côté
- 100% coton, qualité supérieure



RÉF.	CODE EAN	QTÉ
...01 / ...03	4 021563.....	
Taille M	020.83...M	...665068 /...666300 1
Taille L	020.83...L	...665075 /...665679 1
Taille XL	020.83...XL	...665082 /...665686 1
Taille XXL	020.83...XXL	...665099 /...665693 1

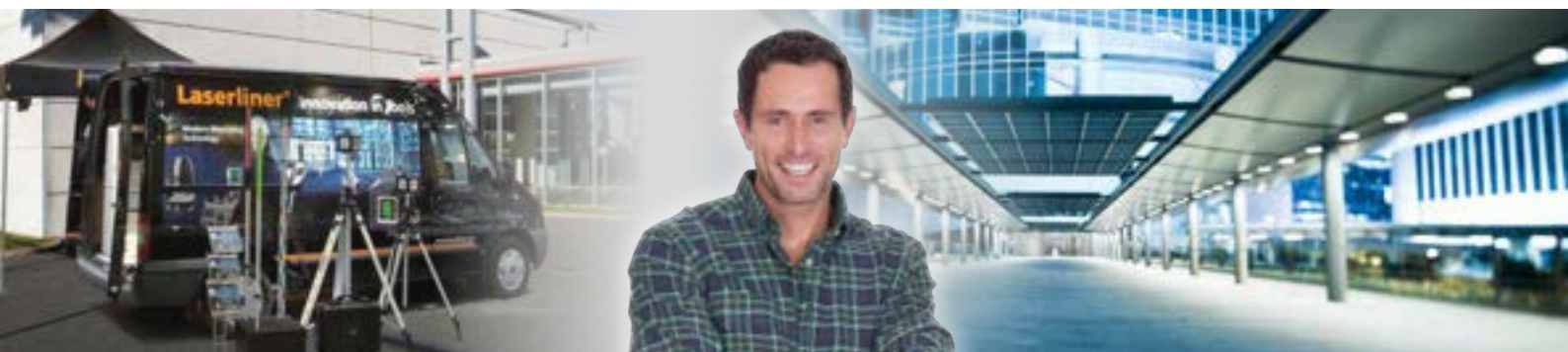
Laserliner BusinessShirt

Chemise confortable

- Manches longues, noir
- Cintrée avec impression du logo
- Avec poche poitrine
- 100% coton



RÉF.	CODE EAN	QTÉ
Taille M	020.83.05M	4 021563 688753 1
Taille L	020.83.05L	4 021563 688760 1
Taille XL	020.83.05XL	4 021563 688784 1
Taille XXL	020.83.05XXL	4 021563 688791 1





CERTIFIED DESIGN AND QUALITY

Les produits sont garantis pendant 4 ans, à partir de la date d'achat. Les batteries et les piles rechargeables en sont exclues.

Vous trouverez de plus amples informations sur www.laserliner.com/garantie



UMAREX GmbH & Co. KG
– Laserliner –
Gut Nierhof 2
59757 Arnsberg, Germany

info@laserliner.com
www.laserliner.com

LASERLINER
SCHWEIZ AG / SERVICE
St. Gallerstrasse 49
9100 Herisau

Tel +41 71 250 38 00
info@laserliner.ch
www.laserliner.ch

Valable à partir du 01.01.2024. Annule et remplace toute tarification précédente. Se référer à nos conditions générales de ventes. Ce document s'adresse aux professionnels.

Sous réserve de modifications techniques et de modifications de la couleur et du design au niveau des combinaisons sous forme de kits et des photos des produits. Toutes ces données sont sans garantie.

Photo archives : UMAREX Laserliner · istockphoto · shuttertock · Adobe Stock

CH-FR Rev23W51

